

2 ZEUS nadzorna plošča
Hiter pregled kazalnikov poslovanja
 Ključne informacije ni več treba iskati po najrazličnejših lokacijah. ZEUS nadzorna plošča jih poišče namesto vas in lepo oblikovane prikaže na namizju. Za lažji začetek smo pripravili nekaj tipičnih prikazov in jih prednamestili za uporabo.

→ Več o tej temi na strani 2

5 PANTHEON v praksi
Uporaba izpisov, ki omogočajo hitro in učinkovito odkrivanje napak
 PANTHEON omogoča enostavno knjiženje porabe materiala z nastavitvijo matrice kontov v šifrantu vrst dokumentov in uporabo funkcije za avtomatsko knjiženje.

→ Več primerov s prakse na strani 5

10 Elektronsko poslovanje, osnovano na PKI tehnologiji
 E-poslovanje danes predstavlja sodoben način poslovanja med dvema entitetama, ne glede na to ali gre za dva poslovna subjekta ali za državno institucijo. Zelo pomemben element elektronskega poslovanja temelji na uporabi elektronskega podpisa.

→ Več o e-poslovanju na strani 10

datalab
 Spremenite podatke v dobiček!

Proizvodna dejavnost

PANTHEON za proizvodna podjetja

V novembru smo organizirali izobraževalno-prodajno akcijo na temo optimiziranja proizvodnje s programskim modulom PANTHEON MF.

V želji, da bi predstavili sodobne poslovnoinformacijske rešitve kar najširši publiki, smo kontaktirali več kot 8000 podjetij, organizirali pa smo tudi brezplačne seminarje in delavnice, ki so jih vodili strokovnjaki iz naših in partnerskih podjetij. Tako kot udeležena podjetja smo tudi mi pridobili veliko koristnih informacij, kar bo nedvomno pripomoglo k še uspešnejši rasti slovenske proizvodnje.

Za vse uporabnike, ki želijo nadgraditi svoje poslovanje s prenovljenim poslovnoinformacijskim sistemom PANTHEON (MF licenco), smo pripravili poseben 10-odstoten pred-novoletni popust!

V primeru, da imate licenco SE oziroma ME, vam za vrednost te licence naredimo dobropis tako, da plačate le razliko. V tabeli je naveden primer izračuna.

| Vrednost licence | Znesek* |
|--------------------------------|-------------------|
| Vrednost licence za SE | 1.083,00 EUR |
| Vrednost licence MF | 2.265,00 EUR |
| Vrednost licence MF s popustom | 2.038,50 EUR |
| Doplačilo za licenco MF | 955,50 EUR |



V LETU, KI PRIHAJA, VAM CELOTA EKIPA DATALABA ISKRENO ŽELI ZDRAVJA, OSEBNE SREČE, DOBRIH DELOVNIH POGOJEV, USTVARJALNEGA DELOVNEGA VZDUŠJA, MEDSEBOJNEGA RAZUMEVANJA IN ZADOVOLJSTVA. NAJ BO LETO 2008 ZA VSAKOGAR POLNO POSLOVNIH IN OSEBNIH DOSEŽKOV.

SREČNO 2008!
 Ekipe Datalaba

Povezujte se.
 Informirajte. Ustvarjajte.
BREZPLAČNO!

usersite.datalab.eu

Na PANTHEON uporabniških straneh lahko do konca letošnjega leta brezplačno objavljate svoje oglase!

- Več kot 4000 podjetij in 12.000 uporabnikov
- Natančna segmentacija in enostaven doseg ciljne skupine
- Sprotno prilagajanje in dinamično editiranje oglaševalskih akcij
- Plačilo po dejanskem prikazu

Za rezervacijo prostora in za več informacij pokličite na telefon **01 252 89 28** ali pišite na **katarinap@datalab.si**

Oglašujte na uporabniških spletnih straneh

Povezujemo uporabnike programskega paketa PANTHEON, partnerje družbe Datalab in ostala zainteresirana podjetja. Informiramo o dogajanju in ponudbi na trgu. Ustvarjamo prijetno poslovno okolje. Pridružite se nam!

Uporabniške spletne strani so namenjene uporabnikom programskega paketa PANTHEON. Vsebujejo celotno dokumentacijo navodil, pomoči, video navodil in posnetkov razlag dela s PANTHEON-om ter druge koristne informacije za vsakodnevno poslovanje.

Spričo pomembne podporne funkcije, ki jo vrši ta splet, je tudi zelo obiskan. Meritve kažejo, da v povprečju tekom delovnega dne <http://usersite.datalab.si> obišče več kot 2.000 uporabnikov. Na voljo je več različnih oblik oglaševanja, omogočena je tudi izbira med časovnim zakupom prostora ali CNO modelom (cena na ogled), plačilo pa se izvede po dejanskem prikazu.

Popolnoma prilagojeni vsakemu oglaševalcu:

- Plačevanje po modelu »cena na prikaz« (CNP), po katerem plačate dejanske prikaze.
- Samostojno določanje svojega proračuna – porabe sredstev.
- Ciljanje z oglasi, ki jih ustvarite in upravljate sami.
- Poročila uspešnosti preko spletnih strani na vašem računu ter poročila po elektronski pošti.
- Vodenje računa, dosegljivega 24 ur na dan, poročila o stanju po elektronski pošti.
- En ali več oglasov, ki jih sami urejate, spremljate, pozicionirate itd.



Več informacij vam je na voljo na www.datalab.si, pokličete lahko na tel. št. **01 252 89 00** ali pišete na elektronski naslov **katarinap@datalab.si**.



Matjaž Viher
 urednik, član uprave
matjaz.viher@datalab.si

Uvodna beseda urednika

Strumno v prihodnost

Po začetnih porodnih krčih v poletnih mesecih PANTHEON 5.5 osvaja ne le slovenski, temveč tudi tuje trge. Poleg novih se zanj odloča tudi vse več obstoječih uporabnikov. Vrsta novih funkcionalnosti, naprednejši uporabniški vmesnik, možnost izbire proizvajalca podatkovne baze in še bi lahko našteval, vse to zaznamuje pravilne strateške usmeritve.

Za PANTHEON se tako te dni odločajo tudi giganti kot je Gorenje. Teden dni nazaj smo v njihovi centrali v Velenju pričeli z implementacijo PANTHEON-a 5.5 na Oraclu. Velenju sledijo Črna Gora, Makedonija in druge države, kjer ima Gorenje svoje prodajne točke. Razlog izbire naše rešitve so Gorenjevi strokovnjaki povezovali z dejstvom, da je PANTHEON že v osnovi lokaliziran, v skladu z lokalnimi zakoni, v domačem jeziku ter najpomembnejše z lokalno podporo. Res je, da imajo večino obstoječe podatkovne infrastrukture že na Oraclu, vsekakor pa so se za PANTHEON 5.5 na Oraclu podatkovni bazi odločili tudi zato, da se izognejo dodatnemu letnemu strošku osveževanja MS SQL licenc. Potrebno je poudariti, da pri PANTHEON-u 5.5 na Oraclu tega stroška ni.

V Bolgariji in Romuniji je lokalizacija PANTHEON-a v polnem zamahu; tako v prvi četrtini 2008 v teh dveh državah pričakujemo prve implementacije. Predvidevamo, da bo Bolgariji in Romuniji sledil tudi Ciper. S temi potezami dodatno potrjujemo, da se bliskovito usmerjamo navzven in napovedujemo mednarodno usmeritev in značaj našega poslovanja v prihodnje.

Vse več slovenskih podjetij nastopa na hitro rastočih balkanskih trgih ter širše na trgih vzhodne Evrope. Mnoga med njimi že uporabljajo naš ERP (Enterprise Resource Planning) oz. poslovnoinformacijski sistem, vse več se jih odloča zanj. V Datalabu želimo narediti še korak naprej, in sicer vzpostaviti mrežo poslovnih povezav med vsemi uporabniki PANTHEON-a iz vseh držav. Prav gotovo jih veliko med vami vsaj razmišlja, če ne

že aktivno dela v smeri osvajanja novih trgov. Na naših uporabniških straneh <https://usersite.datalab.si> lahko postanete vidni ali pa sami najdete podjetja, ki bodo vaši bodoči kupci, mogoče celo poslovni partnerji.

Seveda pa ostaja naš glavni fokus na razvoju PANTHEON-a, na ponudbi podpore vsak dan večji partnerski mreži in nenazadnje na zadovoljstvu zdaj že čez 12.000 uporabnikov. Zdi se, da je pri tem ključen prenos znanja, ki mora biti v današnjem konkurenčnem poslovnem okolju predvsem hiter in učinkovit. Pred desetimi leti sta za nekaj deset strank skrbela dva, danes pa isto podjetje odlikuje odlična in dinamična ekipa nekaj sto strokovnjakov, ki skrbi za nekaj tisoč strank. Razlika je velika, a učinkovita, kajti prepričan sem, da jasna vizija in smelega poteze korak za korakom prinašajo svetlo prihodnost.

PANTHEON SHOP

PANTHEON izdelki:

- ugodno
- kakovostno
- enostavno

ZEUS nadzorna plošča

Hiter pregled ključnih kazalnikov poslovanja

Ključne informacije ni več treba iskati po najrazličnejših lokacijah. ZEUS nadzorna plošča jih poišče namesto vas in lepo oblikovane prikaže na namizju.

Verjetno ni bralca teh novic, ki bi lahko rekel, da mu pri današnjem tempu življenja in dela ne primanjkuje časa. Tudi pri nas ni drugače, zato se v Datalabu še toliko bolj zavedamo, kakšen pomen ima prava informacija na pravem mestu in predvsem ob pravem času.

V želji, da uporabniku zagotovimo hiter pregled nad ključnimi »številkami« poslovanja, smo v PANTHEON integrirali ZEUS nadzorno ploščo. Pravzaprav bi bilo pravilnejše ime ZEUS nadzorne plošče, saj lahko uporabnik

uporablja poljubno število različnih nadzornih plošč.

Za lažji začetek smo pripravili predpripravljene nadzorne plošče, ki jih lahko poleg »standardnih ZEUS-uporabnikov« (uporabniki z izpeljankama ME in MF) uporabljajo tudi uporabniki izpeljank LT in SE. Prva izmed njih je »Hitri pregled poslovanja«, ki prednastavljena že pride z nadgradnjo.

Uporabniki izpeljank ME in MF, ki jim predpripravljene nadzorne plošče ne bodo potešile vseh potreb

po hitrih in preglednih informacijah, imajo na voljo zelo enostaven mehanizem za izdelavo nadzornih plošč po meri.

Posamezni gradniki nadzornih plošč, ki so lahko v obliki grafa, števca, tabele, vrtilne tabele ali vrtilnega grafa, lahko podatke črpajo tako iz transakcijskih (SQL) kot iz podatkovnih virov (OLAP). Poleg tega lahko gradnik predstavlja tudi ARES-postopek, ki ga na enostaven način vključimo na nadzorno ploščo. Tako je oblika in vsebina gradnikov nadzorne plošče praktično neomejena.

Izdelava najrazličnejših gradnikov za nadzorne plošče je zelo enostavna. Zaradi tega pričakujemo veliko dejavnost na tem področju. Da pa ne bi prihajalo do nepotrebnega podvajanja dela, bomo omogočili partnerjem in uporabnikom, ki bodo izdelali zanimiv gradnik, da ga ponudijo ostalim uporabnikom, in sicer prek Datalabovih spletnih strani. Svoje gradnike bodo, po želji, lahko ponudili brezplačno, v obliki odprte kode, ali proti plačilu.

Skozi šifrant gradnikov nadzorne plošče je izdelava gradnikov »po meri« nadzorne plošče zelo enostavna.



Borut Puklavac

borut.puklavac@datalab.si

Datalab, d. d.

ZEUS nadzorna plošča nas, če to seveda želimo, ob zagonu PANTHEON-a pričaka na namizju.

Proizvodna dejavnost

PANTHEON 5.5 za proizvodna podjetja

Proizvodnja že od nekdaj spada med tiste dejavnosti, kjer je zaradi kompleksnosti in zapletenih procesov nujno, da se nad celotnim dogajanjem izvajata celovita kontrola in pregled. Naše poslanstvo je, tako kot pri drugih dejavnostih, tudi tu povsem jasno – omogočiti lažje delovanje, povečati storilnost in zmanjšati stroške.

V zadnji različici poslovnoinformacijskega sistema PANTHEON 5.5 smo še izboljšali programski modul MF, namenjen proizvodnji. Modul MF (manufacture) tako skrbi za optimizirano proizvodnjo skozi vrsto operacij, ki obvladujejo vse pomembnejše proizvodne procese, poleg tega pa vključujejo tudi precej lastnih izboljšav, na primer možnost programske simulacije proizvodnje z izračunom stroškov na podlagi predkalkulacij. Ker uporabljajo vsi moduli enako tehnologijo in podatkovno bazo, je mogoče v izpeljanko MF nadgraditi vse ostale module, in sicer v primeru, da je podjetje dodalo svojim dejavnostim tudi proizvodnjo ali pa jo je razširilo. Analitično preverjeno in dokazano je, da se nakup sistema ali nadgradnja PANTHEON-a stroškovno povrne v manj kot šestih mesecih, kar potrjujejo tudi številne stranke, ki jim je prehod na poslovnoinformacijski sistem PANTHEON omogočil večji dobiček in nove razvojne možnosti.

Delavnice in prednovoletni popust na proizvodni modul PANTHEON

Da bi možnost tovrstne nadgradnje proizvodnje spoznalo čim več podjetij, se je Datalab odločil za obsežno izobraževalno-prodajno akcijo, v sklopu katere so bila na izobraževalne seminarje in delavnice povabljeni skorajda vsa slovenska proizvodna podjetja. Datalabo-

vo zavzetost potrjuje že samo število povabljenih – poslanih je bilo več kot 8000 vabil, za dodatne informacije pa so skrbeli tudi številni telefonski klici iz Datalabovega informacijskega centra. Izobraževalne dejavnosti so potekale tako v matičnem podjetju kot tudi na sedežih Datalabovih partnerskih podjetij; svoje prostore so posodili Datalab, d. d. (Ljubljana), Sigma sistemi, d. o. o. (Tržič), Roxorz, d. o. o. (Sežana), in Asistent, d. o. o. (Maribor). Predavanja je vodil g. Igor Kokalj, Datalabov »oče« proizvodnje, uvodne predstavitve pa so imeli g. Žarko Germek, g. Matjaž Brezar, g. Sašo Mezgec in g. Gregor Varl.

Predavanja so trajala uro in pol, poudarek pa je bil na predstavitvi rešitev za probleme, ki so pogostejši v proizvodnih podjetjih, na primer, kako se izogniti prekomerni proizvodnji, kako doseči optimalno zalogo materialov itd. Splošni predstavitvi, tudi sicer podprti z dejanskimi primeri iz prakse, so sledili posveti med predavatelji in gostujočimi podjetniki, kjer so imeli slednji možnost individualne predstavitve svoje situacije in problemov.

Kot dodaten plus velja omeniti tudi poseben prednovoletni popust na PANTHEON-ov proizvodni modul, ki je v času delavnic (novembra) znašal 20 %, v decembru pa bo predstavljal 10 % celotne cene modula. Akcijo lahko štejejo za uspeh, saj nam je uspelo pred-

staviti moderne informacijske rešitve kar najširši publiki, na delavnicah pa smo prisotnim omogočili še dodatno, globinsko posvetovanje s strokovnjaki proizvodnje dejavnosti. Poleg tega smo tudi mi pridobili nekaj dragocene znanja – posveti na delavnicah in v telefonskih pogovorih so nam omogočili še podrobnejši vpogled v proizvodno problematiko, kar bomo nedvomno izkoristili v prihodnjih nadgradnjah in izboljšavah. Za konec velja omeniti tudi podatek, da ni Datalab za nobeno od naštetih storitev nikomur zaračunal niti centa; vse, tudi posveti na delavnicah, je bilo popolnoma brezplačno.

Popusti in dodatne ugodnosti ostajajo vse do konca leta

Kljub temu da so se PANTHEON-ovi seminarji in delavnice že zaključili, pa bo vse do novega leta še vedno trajal popust, ki je vezan na proizvodni modul MF. Tako velja, kot že omenjeno, do konca novembra 20 % popusta na vsak modul, decembra pa bo popust znašal 10 %. V primeru že obstoječe licence za modul SE je možen dobropis, tako da se plača le razliko v ceni. Vsekakor pa smo mnenja, da smo številnim proizvodnim podjetjem zelo pomagali že zgolj s tem, da smo jim prikazali delček tega, kar omogoča kakovosten in zanesljiv informacijski sistem – PANTHEON 5.5.



Kaja Prevc

kaja.prevc@datalab.si

Datalab, d. d.

Gal Kocan,
zunanji sodelavec

Datalab Akademija

Novice Datalab Akademije

V jesenskem semestru smo za vas ponovno razpisali izobraževanja za PANTHEON. Koncept izobraževanj je bil glede na pretekle izkušnje preoblikovan in tako koncipiran za dve ločeni skupini, in sicer podpornike specialiste ter končne uporabnike.

Glavni namen je nuditi obema skupinama ustrezno kvalitetna in vsebinsko prilagojena sklopa izobraževanj. Vsa naša izobraževanja potekajo na podlagi celostno pripravljenih in oblikovanih učnih načrtov, ki smo jih v celoti objavili, ogledate pa si jih lahko na naši spletni strani www.datalab.si (zavihek Akademija).

Poleg izobraževanj vam, spoštovani uporabniki, nudimo tudi certificiranja za PANTHEON. Certificiranja so razpisana vsak četrtek, razen ob izjemnih dogodkih in praznikih, in potekajo v obliki eno- do dvournega pisnega preizkusa znanja. Za pozitiven rezultat je na certificiranih potrebno doseči 75 odstotkov za podpornike specialiste ter 51 odstotkov za končne uporabnike.

Novost, ki vam jo ob tem ponujamo, so poskusni izpiti, ki jih za posamezno področje lahko najdete na naši spletni strani www.datalab.si (zavihek Akademija). Poskusne izpite smo formirali v pomoč, da vam lahko nudimo vpogled v zahtevnost in obliko vprašanj, ki jih lahko pričakujete na naših certificiranih in s tem tudi boljše možnost za samo pripravo na izpite.

Vabimo vas, da dokažete, obnovite ter pridobite ustrezna znanja ter se nam pridružite na naših certificiranih in izobraževanjih. Vsem uporabnikom ob tem nudimo poseben jesensko-zimski 15-odstotni popust na vsa naša certificiranja ter 10-odstotni popust na naša izobraževanja.

Prijave sprejemamo ves čas do zadnjega roka na posamezno usposabljanje ali certificiranje.



Spletna stran, kjer so predstavljeni vsi aktualni tečaji Datalab Akademije

Na straneh Datalab Akademije najdete tudi vse informacije o poskusnih izpiti in certificiranih.



Vanja Cigoj
vanja.cigoj@datalab.si
Datalab, d. d.



Certifikat ni samo list papirja z vašim imenom in priimkom, temveč veliko več. Certifikat je dokaz o vašem znanju in obvladovanju strokovnega področja.

Prijava za partnerje

Prijavo vam mogoča spletni strežnik za partnerje: <https://sis.datalab.si>. Ob prijavi in navedbi uporabniškega imena in gesla izberite zavihek TEAM DL ter v rubriki DL Academy/Enroll.

Prijava za končne uporabnike

V primeru, da ste že uporabnik PANTHEON-a, vam prijavo omogoča uporabniški spletni strežnik <http://usersite.datalab.si> v zavihku Informacije/PANTHEON Akademija, v nasprotnem primeru pa lahko povpraševanje z izpolnjeno prijavnico pošljete po faksu na številko 01 252 89 10 ali pošljete prijavo po elektronski pošti na vanja.cigoj@datalab.si.

Zadnji rok za prijavo bo 5 dni pred predvidenim usposabljanjem in 2 dni pred predvidenim certificiranjem. Po tem roku se bo izjemoma možno prijaviti z oddajo povpraševanja preko elektronske pošte vanja.cigoj@datalab.si ali po telefonu 01 252 89 00.

APO VIZIJA

Računovodska hiša in davčno svetovanje

SEDEŽ PODJETJA
LOKOVICA

PE MARIBOR
PE VELENJE
PE MOZIRJE
PE CELJE
PE LJUBLJANA

Kmalu tudi PE KOPER!

EN KLIC DO

090 93 31 80

Cena klica iz omrežja Telekom Slovenije je 1,40 EUR (336 SIT) na minuto, brez DDV. Cena klica iz drugih omrežij določajo drugi operaterji.

Kontaktna oseba:
ga. Janja Praznik

041 669 517

info@apo-vizija.si
www.apo-vizija.com

VAVČERSKO SVETOVANJE – IZKORISTITE SUBVENCije DRŽAVE!

Delujoča podjetja lahko koristite storitve svetovanja do vrednosti 4.000,00 Eur!

Vsaka svetovalna storitev posebej pa je subvencionirana do 50% vrednosti računa!

Hiša računovodskih in davčnih rešitev - ključ do vašega uspeha.

PANTHEON SHOP

<http://usersite.datalab.eu>
<https://sis.datalab.si>

Gostujoče pero

Optimiranje dobička 2007

V podjetniški igri vsak podjetnik rad zmaga, rezultati zmage se kažejo predvsem v uresničevanju osnovnega podjetniškega cilja, to je ustvarjanja dobička. Za doseganje tega cilja lahko vsak podjetnik svojo poslovno igro nadgradi z optimiranjem davčnih obveznosti, za kar pa je potrebno veliko znanja, ustvarjalnosti in načrtovanja (Špes, 2002, str. 21).



Janja Praznik, dipl. ekon. rač. spec.

Podjetniška svetovalka - specialista v programu vavčerskega svetovanja za področje vodenja in upravljanja podjetij in primernost izbrane statusne oblike

janja.praznik@apo-vizija.si

APO VIZIJA, d. o. o. - Računovodstvo in davčno svetovanje, Šoštanj, Lokovica 18c
PE VELENJE, Cesta talcev 21
PE MOZIRJE, Šmihelska 2
PE CELJE, Ljubljanska 11
PE LJUBLJANA, Dimičeva 13
PE MARIBOR, Cafova 6

Izbira ustrezne davčne strategije in politike pa je zahtevno delo, h kateremu bi moral pristopiti menedžment vsakega podjetja. Zato je potrebno ločiti med davčnim izogibom, zaobidenjem in utajo.

Davčni izogib je zakonsko dopustno ravnanje in pomeni izogibanje davčnim obveznostim, pri čemer ne kršimo obstoječih zakonskih predpisov. Najpogosteje to pomeni izbrabo davčnih olajšav. Obstajajo pa tudi druge možnosti:

- sprememba sedeža podjetja (na primer izbraba ugodnosti ekonomskih con),
- sprememba pravne oblike,
- pripojitev ali spojitev družb,
- prodaja lastniških deležev,
- prenos poslovanja v »davčno prijaznejša okolja« in drugo (Žibert, 2003, str. 33).

Davčno zaobidenje je izkoriščanje davčnih praznin v zakonu. Davčni zavezanec se načrtno izogne plačilu davka, vendar pri tem ne krši nobenega predpisa. Če davčni organ dokaže davčno zaobidenje, mora davčni zavezanec davek plačati, vendar pa ga kazni ne doleti.

V praksi se težko loči davčna izogibitev od davčnega zaobidenja. Teoretično pa prvi pojem označuje zakonito (legalno) in upravičeno (legitimno) izogibitev plačilu davka, drugi pa prav tako zakonito, vendar neupravičeno izmikanje plačilu davka (Selinšek, 2003, str. 77-78).

Davčna utaja (zatajitev) je zakonsko nedovoljeno neplačevanje davkov in pomeni neupravičeno prikritje pravih in popolnih podatkov za določitev davčne obveznosti ali opustitev obvezne prijave dohodka in okoliščin, pomembnih za odmero dohodka. Lahko je storjena iz malomarnosti ali naklepna. Naklepna davčna utaja nastane, kadar davčni zavezanec ve, da davčna obveznost obstaja, a se ji poskuša izogniti. Utaja iz malomarnosti nastane, kadar davčni zavezanec ve ali bi moral vedeti, da obstaja davčna obveznost, saj je ta nedvoumno opredeljena z zakonom. Za davčnega zavezanca obstaja informacijska obveza, da pozna davčne predpise (Čokelc, 2001, str. 27-29).

Dejavniki, ki vplivajo na optimizacijo

Znanje

Vsekakor je osnovni pogoj za izdelavo davčnih obračunov in iskanje optimalnih rešitev dobro poznavanje

oziroma razumevanje davčne, računovodske, finančne in druge zakonodaje.

Predvsem morajo računovodski kader, menedžment in tisti, ki so odgovorni za nastajanje poslovnih dogodkov, dobro poznati zakonodajo. Tu je predvsem pomembno zavedanje, da vsak poslovni dogodek vpliva na poslovno bilanco in v nadaljevanju tudi na davčni obračun.

Dober računovodja je veliko bolj koristen, če menedžment sam razume osnove računovodstva in davčnih obračunov, saj bo le tako razumel bistvo računovodske in davčne funkcije in le-to izkoriščal v prid podjetja.

Izvajanje samo dovoljene davčne dejavnosti

Pomembno se je zavedati, da stvari, ki so v lasti podjetja, niso osebna lastnina družbenikov (delničarjev), zaposlenih ali menedžmenta, zato je potrebno strogo ločiti dokumentacijo o poslovnih in zasebnih zadevah. Torej je pomembna skrb nad neustvarjanjem davčno nepriznanih odhodkov, ker povečujejo davčno osnovo in s tem davčno obveznost.

Preudarno sklepanje poslov

V vsakem podjetju je pomembno, da je sklepanje poslov s poslovnimi partnerji preudarno. Če podjetje sklene posel in ne dobi plačila, mu to nič ne koristi, ampak kvečjemu škodi.

Moramo poskrbeti za profitabilnost poslov, preverjati moramo kupce, izdajati ustrezne dokumente in izvajati izterjavo plačil. Z drugimi besedami povedano, da moramo jasno opredeliti, kaj so cilji našega podjetja.

Verodostojna knjigovodska dokumentacija

Urejena knjigovodska evidenca je možna le, če je urejeno in dobro organizirano samo poslovanje podjetja. Knjigovodske listine je potrebno preverjati tako s formalnega kot tudi vsebinskega vidika. Tudi arhiv mora biti urjen, varen in sistematičen, saj se morajo nekatere listine hraniti tudi trajno (to so listine, ki se nanašajo na premoženje podjetja in obračun plač).

Organiziranje notranjih kontrol

Organiziranje notranjih kontrol obsega področje odnosa posloводства do poštenosti, ki zagotavlja preverjanje ali obstajanje kontrole, ki zagotovi, da so poslovni dogodki pravilno in popolno evidentirani z računovodskega kakor tudi davčnega vidika.

Preudarno in ažurno poslovanje

Vnaprejšnja vzpostavitev rokov za izdajanje, kon-

troliranje, knjiženje in njihovo pošiljanje v knjigovodsko obdelavo je zelo pomembna. Predvsem se naj ne zamuja z davčnimi obračuni in plačili davka, kajti hitro in nepremišljeno izpolnjevanje davčnih obveznosti in brez strokovne podlage lahko privede do davčnih prekrškov ali celo utaj. Plačilo davka (četudi s posojilom) je rentabilnejše kot neplačilo, saj so davčne obresti in kazni praviloma najdražja možnost.

Možnosti za zmanjšanje davčne osnove

V skladu z Zakonom o davku od dohodkov pravnih oseb (v nadaljevanju ZDDPO-2) imamo v principu dve možnosti za zmanjšanje davčne osnove:

- povečanje odhodkov in
- izkoriščanje davčnih olajšav.

Davčna stopnja v letu 2007

Na podlagi določil ZDDPO-2 v letu 2007 znaša 23 %, v letu 2008 znaša 22 %, v letu 2009 znaša 21 % in od leta 2010 naprej 20 %.

Davčne olajšave

ZDDPO-2 omogoča uveljavljanje davčnih olajšav, vendar največ v višini davčne osnove, in sicer za naslednje namene:

- za vlaganja v raziskave in razvoj v višini 20 % (+15 % oziroma 20 %),
- za zaposlovanje (50 %, 100 % oziroma 70 %), vavčenci, dijaki ali študenti (20 % povprečna plača v Republiki Sloveniji),
- za prostovoljno dodatno pokojninsko zavarovanje (največ 24 % PIZ oziroma ne več kot 2.390 EUR),
- za donacije (do 0,3 % obdavčenega prihodka + 0,2 % za kulturo in prostovoljna društva),
- izplačila političnim strankam (trikratnik povprečne mesečne plače).

Sklepno razmišljanje

ZDDPO-2 z nekaterimi novostmi bistveno posega v samo obdavčitev tako pozitivno: zniževanje davčne stopnje, odpravljanje dvojne obdavčitve, izvzema nekatere prihodke, kot tudi negativno, ki se kažejo predvsem v ukinjanju splošnih olajšav.

Kakšen bo končni rezultat zadnje reforme, bomo lahko ugotovili prvič že za leto 2007, kdaj pa lahko pričakujemo nove reforme, pa bo pokazal čas.

Vir: Zakon o davku od dohodkov pravnih oseb (ZDDPO-2)

PANTHEON preko spleta

Dosegljiv kadarkoli in od kjerkoli

Pred približno 12 leti sem med podiplomskim študijem izdelal seminarsko nalogo na temo popolnega e-računovodstva.

Kaj je namreč težava v klasičnem računovodstvu/knjigovodstvu?

1. Stranka zbira dokumente ves mesec, jih odlaga v registratorje, ki jih bolj ali manj redno nosi v računovodstvo.
2. V računovodskem servisu dokumente poknjžimo, t. j. jih prepisemo v ustrezen program - seveda je to PANTHEON.
3. Se pravi, da od nastanka dogodka do njegove knjigovodske obdelave mine več kot mesec dni.
4. Raziskave so pokazale, da se računovodstva 70-80 % svojega časa ukvarjajo z vnosom namesto z obdelavo transakcij.

Rešitev tega bi bilo skeniranje dokumentacije in e-dostava le-te v računovodski servis.

Takrat smo imeli dve težavi. Komunikacija je poteka-

la preko modemov, ki so dosegali hitrosti 14.400 bit/s - približno 1 % današnjih hitrosti, in kot osnovni ERP še nismo imeli PANTHEON-a.

Danes lahko s ponosom oznamimo, da smo dosegli, da je PANTHEON dostopen preko spleta. Pa ne samo to.

Stranka preko modula Knjiga prejete pošte vnese osnovne podatke o prejetem dokumentu, po želji kreira plačilni nalog, ga opremi z nalepko s črtno kodo in ga poskenira. PANTHEON na osnovi črtno kode shrani zapis o dokumentu in njegovo sliko.

Vse to stranka naredi z oddaljene lokacije - potrebuje samo računalnik, priključen na internet. Skeniran dokument se shrani na našem strežniku. S tem imamo dokument vsi vedno na razpolago. Naša delovna mesta smo opremili z dvema zaslonoma, tako da imamo

na enem sliko dokumenta, na drugem pa zapis v PANTHEON-u. Tako lahko dnevno izvedemo kontrolo vnešenih podatkov. PANTHEON je sicer prijazen in enostavno orodje, vendar je naša odgovornost, da preverimo vno-se, ki jih je naredila stranka.

Stranka ima takojšen vpogled v poslovanje svoje-ga podjetja. Iskanje dokumentov je enostavno, saj jih imamo shranjene v elektronski obliki. To je še posebej dragoceno za podjetja, ki ima več lokacij in kjer zaposleni (komercialisti, direktor, lastnik) niso vedno v pisarni. S stališča računovodenja, kontrolinga in analiziranja pa je za računovodjo, direktorja, lastnika čisto vseeno kje se nahaja.

P. S.: Nekako si predstavljam pisarno prihodnosti - morje, zalivček, jadrnica, prenosnik ... Pa o tem čez kakšno leto ali dve.



Aleksander Vegelj
vegelj@tintaop.si

T&T AOP d.o.o. Krško - Računovodske rešitve po vaši meri



Delavnica

Statistika finančnih računov

Oblikovanje nastavitve in priprava podatkov za statistiko finančnih računov (SFR)

Banka Slovenije je za določen krog rezidentov predpisala četrtletno poročanje o stanjih finančnih sredstev in obveznostih na finančnih računih in o transakcijah ter vrednostnih spremembah v finančnih sredstvih in obveznostih, ki jih izkazujejo kot terjatev ali obveznost do drugih enot oziroma sektorjev v domačem gospodarstvu oziroma do tujine. Na Datalabu smo v ta namen pripravili zmogljiv modul, ki omogoča pripravo podatkov za SFR-poročilo.

Delavnica je obsegala pregled in pripravo podatkov za izdelavo SFR-poročila. Prvi korak k pripravi podatkov so ustrezne nastavitve v zavihku Finančni instrument.

V ta zavihek so vključeni vsi finančni instrumenti, ki jih zajema SFR-poročilo. Nadrejeni finančni instrumenti imajo označeno polje Sum, saj se podatek napolni s seštevkom vseh podrejenih. Podatki o podrejenih finančnih instrumentih pa se polnijo s podatki iz knjižb. Izbor podatkov določimo z nastavitvijo konta ter - šifre standardne klasifikacije institucionalnih sektorjev (v nadaljevanju: SKIS), v kolikor je to potrebno. Določimo tudi nastavitve za vrednostne spremembe, ki jih prav tako definiramo s kontom, SKIS-om ter protikontom in/ali vrsto dokumenta, na kateri so knjižene. Osnovne nastavitve so že vključene, naloga vsakega podjetja pa je, da jih prilagodi svojemu poslovanju.

Zavihek SKIS omogoča nastavitve izpisa podatkov, v zavihku SFR pregled pa obrazec izdelamo. Dvoklik na prikazan podatek v tabeli nam prikaže knjižbe, vključene v izbrano polje. Sortiranje z uporabo grupnih funkcij pa omogoča preprosto in učinkovito kontrolo zbranih podatkov z bruto bilanco oziroma izpisi odprtih postavk.

V stolpec Nerazporejeno pa se ujamejo knjižbe, ki nimajo podatka o SKIS-u in jih program ne umesti v obrazec. Z dvoklikom na polje se nam prikažejo pomanjkljive knjižbe, ki jih na ta način lahko preprosto dopolnimo.

| Sur | K | Pril | Oznaka | AO | Naziv |
|-------------------------------------|--------|------|---|----|-------|
| <input checked="" type="checkbox"/> | Ob 52 | 18 | Delnice investicijskih družb in enote vzajemnih skladov | | |
| <input checked="" type="checkbox"/> | Ob 6 | 19 | Zavarovalno tehnične rezervacije | | |
| <input checked="" type="checkbox"/> | Ob 61 | 20 | Neto lastniški kapital gospodinjstev v rezervacijah življenjskega zavarovanja in v rezervacijah | | |
| <input type="checkbox"/> | Ob 611 | 21 | Neto lastniški kapital gospodinjstev v rezervacijah življenjskega zavarovanja | | |

PODATKI O STANJIH OBVEZNOSTI NA DAN 30.9.2007

| Finančni Instrument | AOP | Oznaka | Nerazporejeno | S.1 | S.11 |
|---|-----|--------|---------------|------------|------|
| Neto lastniški kapital gospodinjstev v rezervacijah življenjskega zavarovanja | 221 | 611 | | | |
| Neto lastniški kapital gospodinjstev v rezervacijah pokojninskih skladov | 222 | 612 | | | |
| Prenosne premije in škodne rezervacije | 223 | 62 | | | |
| Druge terjatve in obveznosti | 224 | 7 | 13.982,17 | 293.001,92 | 19,7 |
| Komercialni krediti in predujmi | 225 | 71 | 13.616,60 | 258.093,31 | 20,2 |
| Druge | 226 | 79 | 365,57 | 34.988,61 | - |



Adrijana Juren
adrijana.juren@datalab.si
Datalab, d. d.

Delavnica

Kontrola podatkov v glavni knjigi s pomožnimi evidencami

Uporaba izpisov, ki omogočajo hitro in učinkovito odkrivanje napak

Konto kartica

| Številka | Ime | Prihodek | Skupaj | Dobitek | Preost. do | Preost. na dan | Skupaj | Preost. na dan |
|------------|------------|----------|--------|---------|------------|----------------|--------|----------------|
| 0100000001 | 01.01.2007 | 2000 | 2000 | 0 | 2000 | 2000 | 2000 | 2000 |
| 0100000002 | 01.01.2007 | 2000 | 2000 | 0 | 2000 | 2000 | 2000 | 2000 |

Pregled trenutne zaloge po skladiščih in identu

| Številka | Ime | Skupaj | Preost. do | Preost. na dan |
|----------|-------------|--------|------------|----------------|
| 01 | Skladišče A | 1000 | 1000 | 1000 |
| 02 | Skladišče B | 2000 | 2000 | 2000 |

PANTHEON omogoča enostavno knjiženje porabe materiala z nastavitvijo matrike kontov v šifrantu vrst dokumentov in uporabo funkcije za avtomatsko knjiženje. Zaradi nedoslednega zaključevanja materialnega obdobja in morebitnih sprememb, ki nastanejo po knjiženju porabe materiala, prihaja do neuskkljenosti stanja na skladiščnih evidencah s stanjem v glavni knjigi. Do podobnih neuskkljenosti prihaja tudi med stanjem v registru osnovnih sredstev ter stanjem na kontih glavne knjige. Namen predavanja je prikazati učinkovite kontrole pomožnih evidenc z glavno knjigo, ki jih je priporočljivo izvajati večkrat letno.

II. Obračunani DDV

| Opis | Skupnost | Skupnost |
|---|----------|----------|
| Od dobave blaga in storitev in od pridobitve blaga motraj | 31 | |
| zavzemanem za DDV 0,5% | | 1.379,20 |
| zavzemanem za DDV 20% | 32 | |
| končni potrošnikom 0,5% | | 33 |
| končni potrošnikom 20% | 34 | |
| prejemnik blaga in storitev kot plačilec DDV | 35 | |
| Od pridobitve blaga motraj | 36 | |
| Skupnost 0,5% | | 37 |
| Od pridobitve blaga motraj | 38 | 1.220,00 |
| Skupnost 20% | | 39 |

| Poz | Konto | Subjekt | Dobet | Časb | Dokument | Dat. dok. | Vredn. | Čas. ing. | Dat. DOV |
|-----|-------|---------|----------|------|----------|-----------|--------|-----------|-----------|
| 1 | 5000 | | 1.752,40 | | | 31.5.2007 | | 31.5.2007 | 31.5.2007 |
| 2 | 5002 | | 1.220,00 | | | 31.5.2007 | | 31.5.2007 | 31.5.2007 |
| 3 | 5100 | | 3.072,40 | | | 31.5.2007 | | 31.5.2007 | 31.5.2007 |
| 4 | 5100 | | 3.072,40 | | | 31.5.2007 | | 31.5.2007 | 31.5.2007 |
| 5 | 5100 | | 3.072,40 | | | 31.5.2007 | | 31.5.2007 | 31.5.2007 |
| 6 | 5100 | | 2.719,20 | | | 31.5.2007 | | 31.5.2007 | 31.5.2007 |
| 7 | 20000 | | 1.490,20 | | | 31.5.2007 | | 31.5.2007 | 31.5.2007 |
| 8 | 25001 | | 1.220,00 | | | 31.5.2007 | | 31.5.2007 | 31.5.2007 |
| 9 | 25001 | | 2.719,20 | | | 31.5.2007 | | 31.5.2007 | 31.5.2007 |
| 10 | 25001 | | 2.719,20 | | | 31.5.2007 | | 31.5.2007 | 31.5.2007 |



Maja Sinkar
maja.sinkar@datalab.si
Datalab, d. d.

Sinergijski učinki vodenja projektov

Integracija PANTHEON-a 5.5 in vertikalne rešitve Intrix™ Project

Če vaš tim dela na uvajanju nove opreme v podjetje – novega izdelka, marketinške kampanje ali spletne lokacije – je vaše delo projektno delo. Če želite biti na tem področju uspešni, potrebujete pomoč informatike.

Na svetovnem trgu je veliko namiznih in v zadnjem času tudi spletnih aplikacij za ta namen. Predstavljamo Intrix™ Project, slovenski izdelek, ki projektnim vodjam in skupinam pa tudi njihovim naročnikom ponuja izjemno veliko.

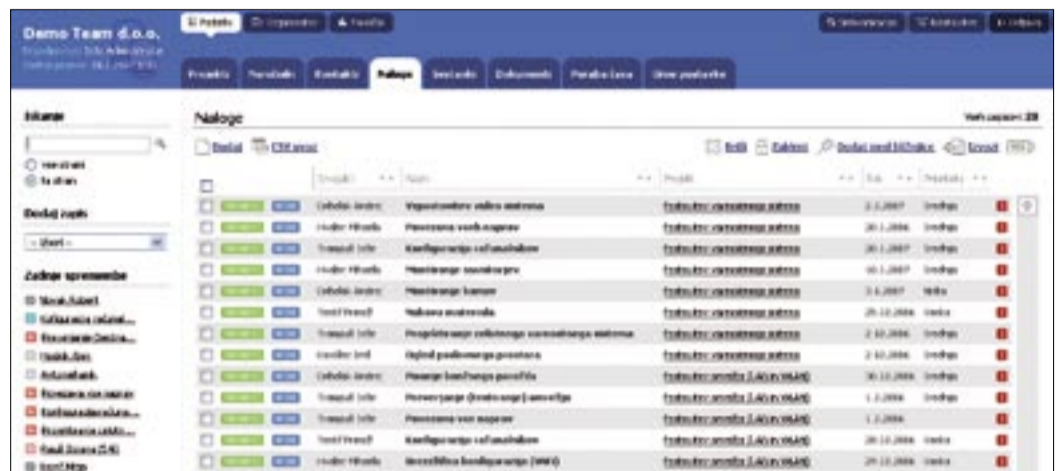
Intrix™ Project

Intrix™ Project je preprosta spletna aplikacija, ki omogoča učinkovito upravljanje projektov, upravljanje virov ter spremljanje porabe časa in stroškov.

Ključna prednost Intrix™ tehnologije je v tem, da se lahko določena aplikacija izjemno hitro optimalno prilagodi potrebam in željam naročnika. Pripravljenih je več prilagojenih rešitev za različne panoge, lahko pa se zelo enostavno zgradi posebna aplikacija, popolnoma po željah naročnika.

Ključne prednosti:

- Preprosto in učinkovito načrtovanje, vodenje in arhiviranje projektov.
- Pregled vseh podatkov in aktivnosti v zvezi s projektom na enem mestu (stroški, naloge, sestanki, dokumenti, poraba časa ...).
- Enostavno načrtovanje in razporejanje aktivnosti (naloge, sestanki, klici).
- Odlična organiziranost s pomočjo organizatorja, ki lajša delo in komunikacijo v projektnih skupinah in med njimi.
- Pregleden in jasen seznam nalog z roki in odgovornimi osebami.
- Učinkovit nadzor nad stroški posameznih projektov.
- Preprosto delegiranje nalog, po želji tudi spremljanje poteka izvedbe, in hkrati avtomatsko obveščanje o zaključku naloge.
- Učinkovito obveščanje, ki v vsakem trenutku opozarja na naloge, ki jih morate opraviti vi ali vaši sodelavci.



Ključne prednosti integracije Intrix™ Projecta in PANTHEON-a

Pri načrtovanju informacijskega sistema je izjemno pomembno, da uporabnik skrajšamo porabljen čas za vnos podatkov. Povezava PANTHEON-a in Intrix™ Projecta omogoča, da se podatki med seboj sinhronizirajo, kar pa uporabnikom prihrani izjemno veliko časa, obenem pa se minimalizira možnost podvajanja podatkov.

Ključne prednosti:

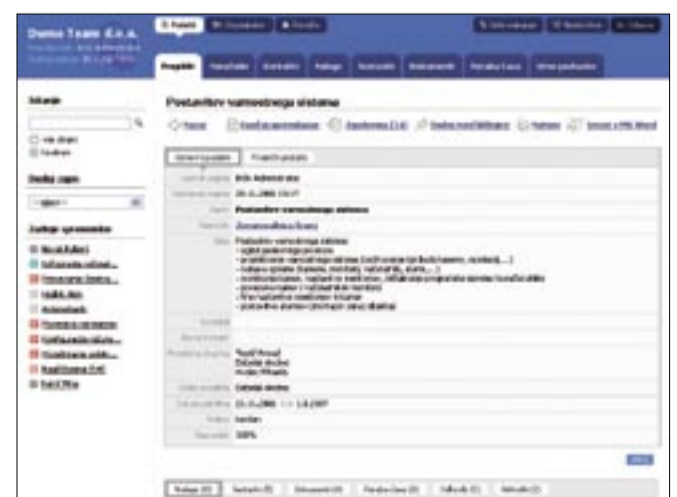
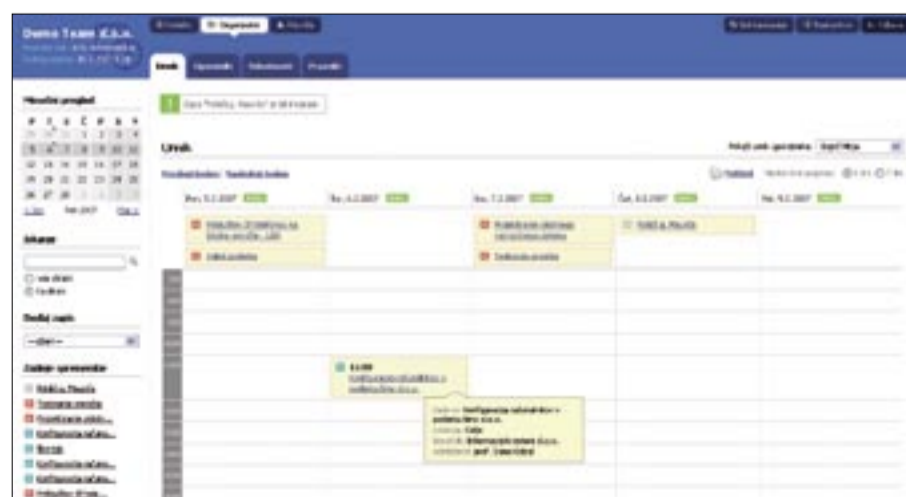
- Sinhronizacija podatkov o strankah, partnerjih in kontaktih.
- Odlični pregled finančnega toka projekta.
- Poenotena baza podatkov.
- Nadgradnja finančnih podatkov z »mehkimi« podatki.
- Odlična osnova za obračun porabljenega časa, na grad in posameznih stroškov projekta.

- Individualno nastavljanje pogleda vmesnika (barvna shema, sezname, bližnjice)
- Vgrajen sistem obveščanja o aktivnostih po elektronski pošti
- Možnost spajanja dokumentov (MS Word)
- Modul za sinhronizacijo z Outlookom
- Vgrajena koledar in urnik uporabnikom olajšata organiziranje lastnega dela in vpogled v delo celotnega tima
- Gantogram za grafični prikaz razporeditve in trajanja projektov
- Visoka stopnja varnosti pri izmenjavi podatkov (SSL)
- Funkcionalno uvažanje in izvažanje podatkov V in IZ številnih datotečnih formatov (TXT, CSV, XML)

Tehnične funkcionalnosti Intrix™ Project

Intrix™ poslovne rešitve vsebujejo vse Intrix™ platforme, med njimi naj izpostavimo le nekatere.

- Preprost in smiselno organiziran spletni uporabniški vmesnik



Peter Ladič
peter.ladic@intera.si
Intera, d. o. o.
www.intera.si



Tehnologija Intrix™ je bila na Hevrecki 2006 nagrajena kot ena izmed najboljših inovacij, Intrix™ Project pa je s strani GZS-ja prejel zlato priznanje.



Poslovna IP telefonija

IP-telefonija v podjetju

Uporabite najnovjšo tehnologijo in si znižajte stroške ter izboljšajte poslovanje vašega podjetja!

Vsa podjetja dandanes uporabljajo računalnike za vsakodnevno delo, saj so spoznala, da lahko na ta način znižajo stroške poslovanja, s tem pa celo izboljšajo poslovanje, ki pa je lahko konkurenčna prednost pred drugimi podjetji. In zakaj ne bi računalniške tehnologije uporabili tudi za cenejšo ter s funkcijami bolj podprto IP-telefonijo?

IP-telefonija (pogosto tudi **VoIP – internetna telefonija**) je sistem za glasovno komunikacijo preko računalniškega omrežja (vir: Wikipedija). **IP-telefonija** je komunikacijski sistem, v katerem se govor pretvori v podatkovne pakete, ki potujejo preko omrežja z internetnim protokolom. Na drugi strani se ti podatkovni paketi samodejno pretvorijo nazaj v govor. Prednost IP-telefonije je v tem, da paketi pri potovanju preko omrežja ne izberejo vedno ene in iste poti, temveč tisto, po kateri bodo najhitreje na cilju. Kakovost storitve QoS (Quality of Service) je ena od lastnosti, ki IP-telefonijo sploh omogočajo. Pri vzpostavitvi govorne povezave preko IP-telefonije je tej povezavi zagotovljen prednostni prenos podatkov (ne glede na količino podatkov), ki se sicer v tistem trenutku prenašajo preko omrežja.

Poglavitne značilnosti poslovne IP-telefonije

Poslovne rešitve IP-telefonije izkoristijo lokalno omrežje podjetja in njegovo širokopasovno povezavo do internetnega ponudnika (xDSL, optika, kabel ...) za prenos govora preko interneta (VoIP). S tem podjetje pridobi boljši izkoristek obstoječe omrežne infrastrukture, saj le-ta ni več namenjena le podatkovnemu prometu. Tako izkoristimo že obstoječo računalniško opremo in nam ni potrebno graditi posebnega omrežja le za telefonijo. S tem se znižajo stroški nabave in vzdrževanja ločene telekomunikacijske infrastrukture, hkrati pa združitev omrežja za prenos podatkov in govora prinaša celo paleto dodatnih storitev, prikaz različnih obvestil na telefonu, uporabo računalnika za vzpostavitev in konvergenco fiksne in mobilne telefonije v enoten sistem.

Zakaj zamenjati obstoječo klasično telefonijo z IP-telefonijo? Ali je to res potrebno?

Na to vprašanje skušajo velikokrat odgovoriti podjetja, ki že imajo telefonsko centralo ali pa uporabljajo Centrex, saj vpeljava IP-telefonije za seboj vseeno potegne določene stroške in podjetja velikokrat sploh ne vidijo prednosti, ki jih prinaša IP-telefonija. Zavedajo se namreč, da plačujejo visoke naročnine, visoke cene klicev v lokalna omrežja in še višje cene v mednarodna omrežja. Poleg tega so tu tudi stroški storitev, saj nam operater oziroma vzdrževalec zaračunava še tako majhno spremembo, kot je na primer zamenjava napisa uporabnika na telefonu, programiranje funkcijske tipke ali zamenjava delovnega mesta zaposlenega. Strošek pa je tudi vzdrževanje dveh ločenih omrežij (kablo) – računalniškega in telefonskega, za kar se plačuje dvojno vzdrževanje.

**Kako lahko zmanjšamo stroške telefonije?**

Z vpeljavo IP-telefonije lahko na preprost način zmanjšate stroške vzdrževanja opreme in stroške storitev ob morebitni širitvi podjetja, saj vam ni treba plačevati dragih zunanjih vzdrževalcev, ker lahko vse nastavitve novega telefonskega priključka opravi skrbnik računalniškega omrežja.

Zavedati pa se morate, da je IP-telefonija bistveno cenejša, saj so klici med različnimi poslovalnicami z rešitvijo IP-telefonije brezplačni, medtem ko so mednarodni klici cenejši tudi do 70 odstotkov.

Kakšne novosti prinaša poslovna IP-telefonija?

Poleg veliko nižjih stroškov nam IP-telefonija prinaša še kopico novih, dodatnih storitev, brez katerih si uporabniki kmalu ne bodo znali več predstavljati telefoniranja:

- možnost povezave novih IP-telefonov s poslovnimi aplikacijami (Outlook, CRM, PANTHEON ...), za kar se vam bodo začele odpirati čisto nove možnosti v poslovnem svetu in sodelovanju. Ena izmed takšnih zelo zanimivih funkcij je prikaz imenikov na telefonskem aparatu IP, kar občutno skrajša čas vzpostavitve klica ter upravljanje s telefonskim imenikom;
- možnost prikaza različnih informacij, kot so spletna kamera, nameščena v skladišču, in pomembna obvestila podjetja, kakor je nelikvidnost podjetja, ki vas kliče, prisotnost drugih uporabnikov sistema ter celo elektronske pošte;
- programska oprema softphone, ki omogoča telefoniranje iz računalnika brez telefona, pri čemer omo-

goča preprosto vzpostavitev klicev kar neposredno iz Microsoftovega Outlooka ali IBM-ovega Lotus Notesa, kjer koli na svetu se že nahajamo, če smo preko interneta povezani v lokalno omrežje podjetja.

- napredne aplikacije, kot so klicni center na zahtevo, interaktivno glasovno vodenje in glasovna pošta.

Poslovna IP-telefonija omogoča konvergenco fiksne in mobilne telefonije. S tem načinom boste lahko s prehodom na novega operaterja vaše interno omrežje razširili na celotno območje Slovenije. Za poslovne uporabnike, ki se odločajo za nakup nove ali za zamenjavo obstoječe hišne centrale, imamo odlično rešitev, ki podpira vse funkcionalnosti klasične telefonije, obenem pa ponuja še mnogo dodatnih funkcionalnosti.

Vsekakor pa velja omeniti še nekaj izmed uporabnejših funkcij, kot so:

- integracija GSM-vmesnikov za klice v mobilna omrežja (različni operaterji),
- avtomatizacija preusmeritev klicev v tujino preko najcenejšega ponudnika,
- osebna zvočna tajnica,
- prejemanje sporočil na poštni odjemalec v zvočnem formatu,
- enostavno dodajanje novih uporabnikov,
- enostavno nadzorovanje in upravljanje s centralo,
- enojno LAN-ožičenje (tudi za telefonijo),
- možnost prenosljive pisarne,
- možnost povezave več central iz različnih lokacij preko IP,
- možnost centralnega nadzora,
- enostavna rešitev za »backup« – sistem, ki je v pripravljenosti.



Dejan Trop
info@4secnet.com
4SecNet, d. o. o.

Ali vas zanima?
- prevzem in izdaja blaga iz skladišča
- popis osnovnih sredstev
- oblikovanje in tiskanje etiket
- inventura

Več na www.info-kod.si

INFO-KOD d.o.o.
Barjanska cesta 70
1000 Ljubljana
Tel: (01) 266-24-99
www.info-kod.si
info@info-kod.si

hydra@warehouse

Poiščite izgubljeni **denar**
v vašem
skladišču!

Organiziramo in celovito uredimo vašo vhodno in izhodno logistiko. Imeli boste manj zalog, reklamacij, dela z dokumenti, napak, ter boljše izrabo prostora in večji nadzor. Vaši zahtevni kupci bodo lahko zadovoljni.

3R tim

Celovite rešitve, svetovanje, projektiranje, izdelava prilagojenih (spletnih) rešitev za Pantheon

www.3rtim.si, info@3rtim.si
+386 1 516 16 20

Oživimo forume na uporabniških spletnih straneh

Vljudno vas pozivamo k uporabi foruma na uporabniških spletnih straneh. Vsak teden bomo najbolj aktivne udeležence nagradili s praktično nagrado. Začetek nagradne igre bo 3.12.2007, z zaključkom 31.12.2007.

Vljudno vabljeni!

Pravila in pogoji sodelovanja bodo objavljena na uporabniških spletnih straneh.

Nadzorovani procesi v družbi Labod, d. d.

Inventura blaga s podporno sledljivosti

Za tekoče poslovanje je dober vpogled v stanje nekega blaga v trgovini oziroma skladišču osnova, ki jo lahko zagotovimo s hitro in natančno inventuro. Z inventuro dobimo podatke, ki služijo kot podpora pri načrtovanju nadaljnjega delovanja podjetja.

Pomembnosti nadzora nad zalogo ter boljšega pregleda nad prodajo s podporno sledljivosti oblačil po barvi so se zavedali tudi v družbi Labod, ko so načrtovali sistem za učinkovit način opravljanja inventure. Na njihovo željo je LEOSS, d. o. o., takšen sistem tudi pripravil. Pri tem je upošteval Labodove želje in zagotovil programsko ter strojno opremo za hitro izvedbo inventure, ki omogoča vodenje zaloge po modelih in barvi. Tako je vsaka njihova inventura opravljena z dodatno informacijo: z ločevanjem posameznih oblačil ne le po modelu/dizajnu, pač pa tudi po barvi.

Natančna inventura blaga v trgovinah in skladiščih je končni produkt procesov, ki jih v Labodu prav tako sledimo s terminali in posredujemo v ERP:

- prejem surovin z zagotavljanjem sledljivosti,
- izdaja natančno tistih surovin v proizvodnjo, ki so navedene na specifikaciji tehnologa,
- vodenje proizvodnje s sledljivostjo,
- prevzem iz proizvodnje z oznakami sledljivosti in izdaja teh istih proizvodov iz skladišča, ki je vedeno po lokacijah – za vsak izdelek, izdelan v Labodu, vedo, kateri materiali so bili uporabljeni in kateri proizvajalci so surovine dobavili. Vedo tudi, kateri delavci so delali na izdelku.

Lahko sklenemo, da gre za povsem nadzorovan proces, ki kupcem zagotavlja visoko kakovost kupljenih izdelkov v družbi Labod, d. d.

Uporabljena oprema

- Označevanje: industrijski tiskalnik **Zebra Z4MPlus**
- Mobilno računalništvo: **Denso BHT-8000** s podnožjem za polnjenje
- Programska oprema – posebej prirejena aplikacija za vodenje inventure, in urejeno skladišče sta podobna celoviti rešitvi **Regal** za oblikovanje in tiskanje etiket **NiceLabel Suite**

Podjetje Labod, delniška družba, s sedežem v Novem mestu ima svoje korenine v daljnem letu 1924. Takrat so v majhni obrtni delavnici v Novem mestu začeli izdelovati srajce. Srajce so do danes ostale Labodov osrednji program trženja. Od ustanovitve je matično podjetje Labod pripojilo različna podjetja, ki so izdelovala konfekcijo, ter tako širilo proizvodni in prodajni program. Danes zaposluje Labod 230 ljudi, katerih glavna dejavnost je razvoj, proizvodnja ter trženje ženske in moške konfekcije. Njihov cilj je zagotavljati visoko kakovost svojih izdelkov in del proizvodnje obdržati doma.

Za tekoče poslovanje je dober vpogled v stanje nekega blaga v trgovini oziroma skladišču osnova. Podatki, pridobljeni z inventuro, pa služijo kot podpora pri načrtovanju nadaljnjega delovanja podjetja. Ker z inventuro določamo dejansko stanje, mora biti ta opravljena hitro in natančno. Tudi v družbi Labod so si želeli natančnejšega nadzora nad zalogo in boljšega pregleda nad prodajo s podporno sledljivosti oblačil po barvi.

Na njihovo željo je LEOSS, d. o. o., pripravil sistem za učinkovit način opravljanja inventure. Pri tem je upošteval Labodove želje in zagotovil programsko in strojno opremo za hitro izvedbo inventure, ki omogoča vodenje zaloge po modelih in barvi. Tako je vsaka njihova inventura opravljena z dodatno informacijo: z ločevanjem posameznih oblačil ne le po modelu/dizajnu, pač pa tudi po barvi.

Ker za zagotavljanje sledljivosti zapis v črtni kodi simbologije EAN-13 ne zadostuje, je LEOSS Labodu predlagal uporabo simbologije GS1-128. Ta je najbolj primerna, vendar pa je na njihovih perforiranih kartončkih s podatki o izdelku za to simbologijo premalo prostora. Zato je LEOSS kot alternativo predlagal uporabo kode 128.

Zakaj je zagotavljanje podatkov o barvi pomembno? Ker je lahko enakih modelov oblačil z isto črtno kodo zelo veliko ter jih je za natančnejši nadzor nad zalogo in boljši pregled nad prodajo potrebno dodatno ločevati po barvi. Le na tak način lahko dobimo točne podatke o zalogi določenih oblačil glede na njihov dizajn in glede na njihovo barvo. Oblačila označujejo z industrijskim tiskalnikom Zebra Z4MPlus (z nožem), s katerim na perforirane kartončke dotiskajo dodatne informacije o oblačilu ter dve črtni kodi. Vsebinsko in videz dotiskanega oblikujejo s programsko opremo za oblikovanje in tiskanje etiket NiceLabel Suite. Ker morajo biti podatki o številu oblačil in njihovih barvah v skladišču oziroma trgovinah na voljo v vsakem trenutku, se te podatke zbira z mobilnim zajemom črtnih kod, ki ga omogočajo ročni računalniki Denso BHT-8000.

Gašper Lukšič, gasper@leoss.si, LEOSS, d. o. o., www.leoss.si

Odkrijte,
kaj vse zmore (te)!

BlackBerry®
iz Vodafona

VSE V ENEM. Telefon, elektronska pošta, internet, sporočila SMS in MMS in osebni planer.

**1 MESEC BREZ NAROČNINE NA
PAKETU BLACKBERRY BUSINESS***



BlackBerry™ 8700v
~~150 €~~
1 €

BlackBerry™ 8700v s storitvijo BlackBerry® iz Vodafona zmore vse to in še več. Z varno in napredno mail-push tehnologijo zagotavlja dosledno in samodejno ažuriranje podatkov v elektronskem predalu in prenos elektronske pošte brez predhodnega obnavljanja vsebine.

* Vsem novim naročnikom, ki bodo do vključno 15.1.2008 kupili dlančnik BlackBerry in hkrati sklenili naročniško razmerje na paket BlackBerry Business za najmanj 24 mesecev, 1 mesec ne bomo obračunali mesečne naročnine. Ponudba velja samo za pravne osebe. Ponudba ni združljiva s popusti ostalih prodajnih akcij Si.mobil - Vodafona. Cene storitev in mesečne naročnine se zaračunavajo v skladu z veljavnim cenikom Si.mobil. Ponudba velja do 15.1.2008 oz. do razprodaje zalog. Cene vključujejo DDV. Dodatne informacije na www.simobil.si, 080 40 40 40 in na prodajnih mestih Si.mobil - Vodafona. Si.mobil d.o.o., Šmartinska 134b, SI - 1000 Ljubljana.

080 40 40 40
Pokličite nas!



Ujemi svet

PANTHEON
SHOP



<http://usersite.datalab.eu>
<https://sis.datalab.si>

Povezovanje informacijskih otokov

Izgradnja celovitega informacijskega repozitorija

Sodobno poslovanje zahteva od organizacij urejenost informacij na vseh nivojih. Tako naraščajoča potreba po organizaciji podatkov zahteva od podjetij vpeljevanje venomer novih informacijskih sistemov, ki pokrivajo vsak svoje področje. Vendar je na žalost pogosta praksa, da to vodi v nepovezane informacijske otoke, iz katerih je težko dobiti celovito sliko. Integracija teh sistemov v informacijsko celoto pa je informacijsko, finančno in tehnološko velik izziv.

Medtem ko se podjetja odpirajo preko svojih meja in uvajajo storitvene arhitekture (SOA) za delitev povezanih poslovnih procesov med organizacijami, se hkrati spopadajo z integracijo in implementacijo informacijskih mostov med sistemi znotraj podjetja. Uvedba celovitega centralnega informacijskega repozitorija, kjer se informacije iz najrazličnejših sistemov zlivajo in se preko enotne stične točke izpostavljajo, to težavo rešuje, hkrati pa omogoča popoln nadzor nad dostopom do podatkov.

Platforma Lucifer omogoča izjemno hitro delo s podatki in njihovimi metapodatki, zato prilagajanje spremenjajočim se zahtevam v podjetjih ne predstavlja težav, uporabniki pa lahko v veliki meri sami oblikujejo strukturo podatkov in jo prikrojijo svojim željam. Platforma, osnovana na tehnologiji MDA, predstavlja tako naj sodobnejši pogled na razvoj programske opreme.

Procesi, analize in organizacija podatkov

Platforma Lucifer omogoča povezljivost med že obstoječimi informacijskimi sistemi, hkrati pa ponuja oblikovanje najrazličnejših modulov znotraj platforme. Tako lahko na primer preko sistema za upravljanje napak in zahtevkov prejmemo napako, jo spremenimo v opravilo specifičnega projekta v projektni pisarni, nato pa v Datalab PANTHEON direktno razpišemo delovni nalog, ki se nanaša na specifičen stroškovni nosilec.

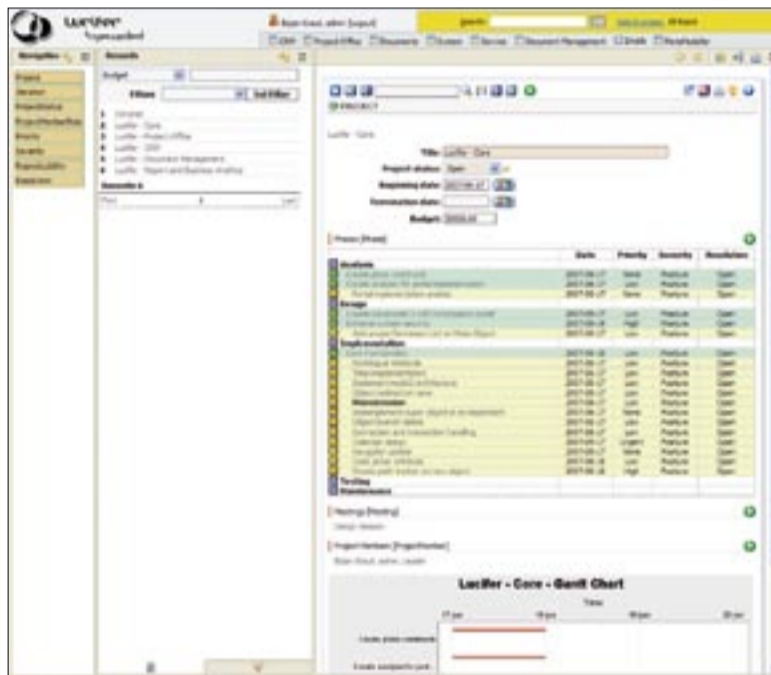
Razvite rešitve tako pokrivajo CRM, dokumentni sistem z digitalnim arhivom, projektno pisarno, v izdelavi pa so še sistem upravljanja zahtevkov, elektronska podpora učenju ter komunikacijski sistem.

Integrirana agentna tehnologija omogoča bdenje nad informacijami, da lahko samodejno spremljamo

spremembe posameznih zapisov. Dostop do celotnega sistema je mogoč preko spletnih storitev, kar omogoča enostavno povezovanje, predvidena pa je tudi vključitev strežnika BPEL, kar bo omogočilo tudi možnost popolne kontrole delovnih tokov in izvajanja poslovnih procesov.

Primer iz prakse

Izkušnje kažejo, da z omenjeno dinamično platformo drastično vplivamo na hitrost razvoja programske opreme, kjer so bile specialne rešitve, namenjene našim strankam, implementirane v nekaj dneh. Praktično lahko ves čas namenimo zajemanju uporabnikovih zahtev in načrtovanju modela programske opreme, ki jo lahko sproti stranka potrjuje, s tem pa izredno hitro dobi občutek o potrebnih informacijah in procesih. Rešitev, razvita za Doorson, d. o. o., je celovit sistem CRM, iz katerega se lahko direktno kreirajo ponudbe, dobljene iz produktnih kalkulacijskih matrik. Rešitev omogoča tudi spremljanje projektov na gradbenih objektih, kjer se za posamezen projekt lahko izdajajo ponudbe poslovnim partnerjem, iz enotne točke pa se vrši nadzor, da se tem ne izdaja ponudb z različnimi cenami.



Dodaten modul projektne pisarne, instaliran v istem podjetju, omogoča polno sledljivost nad posameznim projektom, viri in časovnim planiranjem. Tako se znotraj organizacije druga delovna skupina lahko osredotoča na čisti razvoj produktov, informacije pa so shranjene v istem podatkovnem repozitoriju, pri čemer je integriteta podatkov zagotovljena.

Vsi podatki platforme so lahko na zelo enostaven način sinhronizirani s povezanim informacijskim sistemom Datalab PANTHEON, pri čemer predstavljajo pomemben temelj celovite informatizacije podjetja.



Bojan Kraut, univ. dipl. ing.
bojan.kraut@alcyone.si
Alcyone, d. o. o.

Upravljanje nepremičnin

Ne zapravljajte, upravljajte!

Pri upravljanju nepremičnin je zelo veliko administrativnega dela. Največ težav lahko povzročita nezadosten nadzor nad vhodnimi stroški in zmeda pri obračunu najemnin.

Napake se pojavijo zlasti, če se podatki obdelujejo ročno. Ustrezna programska oprema je zato za upravljavce nepremičnin izjemnega pomena. To smo spoznali tudi v skupini podjetij Ržišnik & Perc. Ko smo na trgu iskali ustrezen računalniški program, s katerim bi si olajšali upravljanje objektov, ki smo jih sami zgradili, pa smo ugotovili, da takšnega ustreznega programa ni.

Zagato smo rešili tako, da smo se razvoja in izdelave ustreznega programa lotili sami in tako v podjetju Info-tim razvili program Evidens.

Zakaj lahko zaupate Evidensu?

Evidens je izšel iz konkretnih potreb v poslovnem svetu nepremičnin. Težava računalniških aplikacij je navadno v tem, da pri vpeljavi v redno uporabo pokažejo cel kup slabosti, ki jih je nato potrebno odpravljati, če naj programi dosežejo svoj namen - olajšati delo uporabniku. Evidens ni programersko laboratorijski produkt, saj je nastal zaradi poslovnih potreb vsakodnevnega upravljanja z nepremičninami in že v izhodišču zagotavlja uporabnost in pričakovane koristi.

Kaj prinaša Evidens?

Programska oprema je modularna, enostavna, standardizirana in omogoča povezavo s preostalimi sistemi, kot so ERP in dokumentni sistemi, programi za eviden-

co osnovnih sredstev in podobno. Evidens omogoča veliko stvari:

Urejena evidenca nepremičnin - Podatki v evidenci so natančni in zanesljivi ter se takoj pokažejo v spremembah delilnikov in drugih obračunskih podatkov, pri čemer arhiv ostane nespremenjen. Tako so podatki vsem zainteresiranim dostopni na enem mestu.

Hkrati omogoča **enostavno upravljanje kompleksnih najemnin** in **natančno razdelitev in obračun stroškov**. Stroške je mogoče razdeliti po mnogih vgrajenih in tudi nastavljenih ključih.

Evidens vključuje vse zakonsko določene možnosti **obračuna stroškov rezervnega sklada**, pri čemer upošteva vse dejavnike, ki vplivajo na višino prispevka.

Dokumentni sistem Evidens omogoča celovit in centralen **nadzor nad dokumenti o posameznih**

nepremičninah (pogodbe, načrti, pravilniki...) ter **upravljanje nepremičnin v skladu s stvarnopravnim zakonikom**.

Evidens lahko **povežemo s PANTHEON-om** in drugimi poslovnimi rešitvami ERP, s čimer si olajšamo izdajo faktur in druge računovodsko-knjigovodske procese (ni več dvojnih vnosov).



Vse dodatne informacije so dostopne na spletni strani <http://www.evidens.info> ali po elektronski pošti evidens@rzisnik-perc.si.

Agencija za plačilni promet FINA

E-poslovanje osnovano na PKI tehnologiji

Elektronsko poslovanje danes predstavlja sodoben način poslovanja med dvema entitetama, ne glede na to ali gre za dva poslovna subjekta ali za državno institucijo.



Andreja Kajtaz
andreja.kajtaz@fina.hr
FINA, Financijska agencija,
Zagreb

Vendar se tudi v sodobnem poslovanju postavlja vprašanje, kako naj si zagotovimo varnost in zaupanje ter obenem fleksibilnost in enostavnost.

Zelo pomemben element elektronskega poslovanja temelji na uporabi elektronskega podpisa.

Kaj je elektronski podpis?

Za začetek bomo navedli nekatere definicije elektronskega podpisa.

Elektronski podpis predstavlja generičen pojem, pod katerim razumemo celoten niz različnih vrst digitalno prikazanih podatkov, s pomočjo katerih se izvaja identifikacija uporabnikov in preizkus verodostojnosti podpisanega elektronskega dokumenta.

Elektronski podpis, v smislu Zakona o elektronskem podpisu (Zakon o elektronskem poslovanju in elektronskem podpisu) (NN 10/02), je skupek podatkov v elektronski obliki, ki služijo za identifikacijo podpisnika in potrditev verodostojnosti podpisanega elektronskega zapisa (člen 3).

Dodatno vrednost podpisanega elektronskega dokumenta se doseže z uporabo naprednega elektronskega podpisa. Napredni elektronski podpis ima enako pravno moč kot lastnoročni podpis in odtis pečata na papirju, če je izdelan v skladu z Zakonom o elektronskem podpisu.

Torej, v smislu omenjenega zakona, je napredni elektronski podpis, podpis ki:

1. je povezan izključno s podpisnikom,
2. nedvoumno identificira podpisnika,
3. nastane z uporabo sredstev s katerimi lahko podpisnik samostojno upravlja in ki so izključno pod nadzorom podpisnika,
4. vsebuje neposredno povezanost s podatki na katere se nanaša in sicer na način, ki nedvoumno omogoča vpogled v katerokoli spremembo izvirnih podatkov.

Napredni elektronski podpis se generira z uporabo kvalificiranega digitalnega certifikata. Certifikat predstavlja elektronsko potrdilo identitete podpisnika v izmenjavi elektronskih zapisov, oziroma, kvalificirani certifikat v smislu zakona predstavlja elektronsko potrdilo, s katerim ponudnik storitev izdajanja kvalificiranih certifikatov potrjuje napredni elektronski podpis. Torej, lahko rečemo, da digitalni certifikat predstavlja svojevrstno digitalno identiteto podpisnika, v sferi elektronskega poslovanja.

Agencija za plačilni promet (Financijska agencija) edina poseduje dovoljenje Ministrstva za gospodarstvo, za izdajanje kvalificiranih certifikatov, oziroma, je edina registrirana za izdajanje digitalnih certifikatov pri omejenem ministrstvu.

Pomembnost/veljavnost elektronskega podpisa v e-poslovanju

Osnovna ideja elektronskega poslovanja je bila predvsem izmenjava kakršnih koli oblik dokumentov. Glede na to, da izmenjava poteka preko e-kanala, govorimo o elektronskih dokumentih. Za elektronsko prejemanje dokumenta, mora le-ta temeljiti na sprejemanju tehnične pravilnosti dokumenta, nespremenljivosti vsebine, verodostojnosti izvira oziroma ustvarjalca/kreatorja dokumenta.

Tehnična pravilnost dokumenta in nespremenljivost vsebine se lahko edinstveno združi z instrumentom, ki varuje verodostojnost izvira, in to je elektronski podpis. Torej, če je cilj varno poslovati preko e-kanala, je elektronski podpis obvezen del elektronskega dokumenta. Elektronski podpis nam bo v e-dokumentu zagotovil izvirnost, verodostojnost in nesprejemljivost, napredni elektronski podpis pa tudi neoporečnost.

Tako že danes lahko podpišemo dokumente, pogodbe z elektronskim podpisom, jih izmenjamo preko

elektronskega kanala, brez potrebe po številni izmenjavi papirja in brez potrebe po srečanju z drugo stranjo.

Uporaba e-podpisa v javnih servisih

Danes je glede na državo dostopnih kar nekaj javnih storitev/servisov in storitev informativnega značaja, ki so lahko zelo koristne v poslovanju nekega podjetja.

Tako se elektronski podpis uporablja v servisih: osrednji register zavarovancev (e-Regos), e-RGFI, e-Davčna uprava (e-Porezna), e-Pokojnina (e-Mirovinsko), WEB BON, Register koncesij. Z drugimi besedami, ravno zaradi možnosti uporabe elektronskega podpisa, lahko poslovni subjekti preko e-kanala pošljejo:

- podpisani R-sm obrazec
- podpisano letno finančno poročilo
- podpisano trimesečno finančno poročilo
- podpisano poročilo o izplačilih nadomestil materialnih pravic zaposlenih
- podpisano statistično poročilo o izplačilih plač
- podpisani obrazec prijave DDV-ja
- podpisani ID obrazec
- podpisani obrazec davka na dobiček
- podpisane obrazce prijav/odjav podjetij in zaposlenih v Zavodu za pokojninsko in invalidsko zavarovanje (Hrvatski zavod za mirovinsko osiguranje) in tudi:
- omogočiti vpogled v letno finančno poročilo drugih poslovnih subjektov
- omogočiti vpogled v bonitetne informacije drugih poslovnih subjektov kakor tudi v lastne (BON 1)
- prevzeti podatke o iskalcih lastnih bonitetnih informacij
- omogočiti vpogled v lastno davčno knjigovodstveno kartico
- pristopiti informacijam o vseh dogovorno določenih koncesijah na področju Republike Hrvaške (Republike Slovenije)
- izpeljati elektronske finančne transakcije iz in na račune različnih bank z uporabo servisa Agencije za plačilni promet (FINA) e-plačila.



Uporaba vseh teh servisov je omogočena z uporabo elektronskega podpisa, oziroma z uporabo digitalnih certifikatov Agencije za plačilni promet (FINA), ki so shranjeni na varnem mediju, smart kartici, z imenom FINA e-kartica. Z uporabo FINA e-kartice lahko omenjene storitve izvedete hitreje in bolj učinkovito, saj jih opravite iz svoje pisarne, na istem mestu in v kratkem času.

Certifikati – kateri in za koga?

FINA izdaja dve vrsti certifikatov, odvisno od uporabe:

1. osebni certifikati – izdajajo se državljanom-fizičnim osebam
2. poslovni certifikati – izdajajo se poslovnim subjektom, oziroma zaposlenim/osebam, strežnikom in aplikacijam.

Odvisno od namembnosti teh certifikatov, prav tako razlikujemo dve vrsti:

1. Avtentikacijski/enkripcijski – varujejo elektronski podpis za napredno avtentikacijo podpisnika, zaščito integritete vsebine in omogočajo tajnost z uporabo enkripcije elektronskih podatkov in dokumentov.
2. Podpisani certifikati – kvalificirani certifikati, ki povrh zaščite integritete in verodostojnosti podpisa omogočajo tudi neoporečnost. Z uporabo podpisanega certifikata se omogoča napredni elektronski podpis, ki v pravnem svetu zamenjuje lastnoročni podpis in odtis pečata na papirju.

Oba certifikata sta dostopna državljanom, poslovnim subjektom in zaposlenim v organih državne uprave.

e-Račun

Eden izmed servisov, ki jih Agencija za plačilni promet (FINA) razvija je e-Račun. Elektronski račun je splošna oblika poročila za pošiljanje računa prejemniku v elektronskem formatu, s strani izdajatelja računa. Namen projekta e-Račun je omogočanje edinstvenega postopka za pošiljanje računov v business-to-business, business-to-government in government-to-government transakcijah, pospeševanje uvajanja e-Računa, kakor tudi izdajanje i pošiljanje računov, poenostavljanje postopkov za prejem računov, omogočanje enostavnega pristopa za uporabnike aplikacije z brezplačnimi navodili in pomožnimi datotekami, uporaba mednarodnih standardov, kot je npr. XML.

Sistem za e-Račun vsebuje naslednje funkcije:

- Pošiljanje e-Računa (uvoz iz uporabnikove programske opreme za knjigovodstvo ali ročni vpis računov, pregled računov, podpisovanje računov, pošiljanje računov preko internetne povezave z Agencijo za plačilni promet (FINA), pregled statusa računov).
- Prejem e-Računa (pregled računa, tiskanje računa, pošiljanje potrdila o prejemu, izvoz v uporabnikovo programske opreme za knjigovodstvo, arhiviranje, plačevanje).

Pošiljanje in prejemanje računov na papirju je najbolj zastopan način izmenjave dokumentov. S prehodom iz klasičnega na e-poslovanje bi s tem ustvarili znaten prihranek, tako interno za vsakega soudeleženca kakor tudi za celotno gospodarstvo. Tako zaradi prihrankov gledano globalno, kakor tudi zaradi vsakega posamičnega poslovnega subjekta, lahko govorimo o primarni prednosti tega servisa. Nadalje, prednost je vsekakor avtomatizacija in modernizacija poslovnega procesa v finančnem sistemu poslovnega subjekta.

Prihodnost elektronskega poslovanja

Elektronski podpis je ključ do varnosti in zaupanja v sodobnem poslovanju. Agencija za plačilni promet (FINA) gradi e-poslovanje na sodobni PKI tehnologiji in nastopa kot tretja stran zaupanja (Trusted Third Party). PKI tehnologijo lahko definiramo kot varnostno podlogo za vzpostavitev elektronskih servisov. Vloga PKI tehnologije je omogočanje uporabe kriptografije javnega ključa v poslovnih procesih, in kot takšna je velikega pomena za elektronske servise, ki se uporabljajo preko interneta, oziroma intraneta.

Realni pokazatelji kažejo tudi nato, da Agencija za plačilni promet (FINA) uspeva v širjenju zavesti o e-poslovanju.

Uporaba elektronskega podpisa omogoča varnost, zaupanje, enostavnost, in tudi precejšnje prihranke za osebe, ki ga uporabljajo. Zavedamo se dejstva, da bodo oblike klasičnega poslovanja zmeraj obstajale. Vendar je potrebno s pravilno motivacijo in z izobraževanjem uporabnikov, usmerjati navade poslovanja in jih spreminjati v elektronsko poslovanje.

Zato e-podpis in dolgoročno varno e-poslovanje ne predstavljata prihodnosti, ampak se odvijata sedaj, oziroma predstavljata sedanost.



Opomba: Avtorica opisuje e-poslovanje na Hrvaškem trgu.

Intervju z dr. Hansom Gevaertom

Evropska komisija na obisku

V oktobru smo teden dni gostili IT strokovnjaka iz Evropske komisije, dr. Hans Gevaert-a, ki je Datalab obiskal iz naslova t. i. »Podjetniška izkušnja« (Enterprise Experience Program). Program je bil zasnovan z namenom pridobitve informacij o tem, s kakšnimi težavami se majhna in srednje velika podjetja srečujejo pri poslovanju ter kako podjetja sprejemajo EU in njene predpise.



Kaj vas je privedlo v Slovenijo?

»Za Slovenijo sem se odločil iz več razlogov. Vem, da je bila prva država med novimi članicami, ki je izpolnjevala kriterije za članstvo v EU. Kot država nekdanje Jugoslavije me je zanimala tudi glede načina življenja. Ugotovil sem, da se, razen v jeziku, ki zveni precej vzhodnoevropsko, v ničemer ne razlikuje od zahodnoevropskih držav. Ljubljana se mi zdi prijetno mesto z velikim številom modnih trgovin, barov in restavracij.

Ker kot Belgijec prihajam iz majhne države, so mi le-te še posebej pri srcu, prav tako Slovenija, ki ima poleg vsega še mediteransko podnebje (oziroma bi ga naj imela, saj današnje vreme ni preveč obetavno).

Nam lahko opišete program Evropske komisije Podjetniška izkušnja? Kateri so glavni cilji tega programa?

»Program Podjetniška izkušnja je projekt Evropske komisije, ki pošilja svoje uradnike v majhna in srednje velika podjetja, da ugotovi, s kakšnimi težavami se srečujejo pri poslovanju. Evropsko komisijo še posebej zanima, kako podjetja sprejemajo EU in njene predpise. Ob koncu svojega obiska moram podati poročilo o ugotovitvah. Generalni direktorat za podjetništvo in industrijo pa bo ta spoznanja upošteval pri nadaljnjih postopkih.

Program pa je pomemben tudi s človeškega vidika. Med svojimi državljani ima EU podobo organizacije, ki sprejema odločitve brez vednosti in upoštevanja njihovih želja, in prav s prisotnostjo uradnikov EU bi radi pokazali, da EU ima obraz; da smo ljudje, ki se trudimo doseči kar najboljše za vse. Nekateri moji kolegi, ki so že sodelovali v tem programu, so povedali, da so se ljudje do njih obnašali, kot da so prišli z drugega planeta. Sam takih izkušenj nisem imel, Slovenci ste zelo prijazen narod. Upam, da boste takšni ostali še naprej.

Zakaj ste se odločili za Datalab? Kateri kriteriji so bili odločilni?

»Pri Evropski komisiji sem zaposlen kot strokovnjak za IT, tako da o politiki in evropskih sredstvih vem bore malo. In prav zato so me zanimala predvsem podjetja,

ki se ukvarjajo z informacijsko in telekomunikacijsko tehnologijo. Oglelal sem si Datalabovo spletno stran, kjer sem izvedel, da se podjetje ukvarja predvsem z razvojem in prodajo poslovnoinformatičnega sistema, ki se imenuje PANTHEON. Ker poznam velike koncerne, kot sta SAP in Microsoft, ki prodajajo podobne programe, sem sklepal, da mora biti Datalab trdno podjetje, PANTHEON pa dober program.

Ste v tedenskem bivanju v naši družbi izvedeli kaj novega, koristnega?

»Na svoj obisk v Datalabu sem se pripravil po najboljših močeh, pozanimal sem se o politiki EU do malih in srednje velikih podjetij in se poučil o denarnih sredstvih, ki jih nudi. Priznam, da sedaj že kar dobro razumem, kako EU deluje. S pogovori z g. Andrejem Mertljem, direktorjem Datalaba, pa tudi s predstavniki Gospodarske zbornice RS sem ugotovil, da uradniki EU dejansko zelo slabo poznajo vsakodnevne težave, s katerimi se srečujejo mala in srednje velika podjetja. Večina ljudi, s katerimi sem se srečal, se je bolj ali manj pritoževala o istih zadevah. In prav to je glavni razlog za program Podjetniška izkušnja in zakaj je tako pomemben.

Katera so glavna sporočila, ki jih boste vključili v vaše poročilo?

»Prvič, malim in srednje velikim podjetjem bi morali poenostaviti pogoje za pridobitev sredstev, saj ta nimajo dovolj ljudi ali znanja, da bi izpolnili pogoje ali podali sprejemljivo ponudbo. Mala in srednje velika podjetja si želijo tudi podporo pri financiranju osnovnih svetovalnih dejavnosti, kot so računovodstvo, pisanje dokumentacije za uporabnike ipd. Dvomim, da tako financiranje obstaja. Kot drugič, razpisi za oddajo ponudb morajo postati preglednejši.

Kljub vsemu pa večina poslovnih Evropsko unijo dobro pozna in ima do nje pozitiven pristop.

Kako ste se počutili med nami? Kakšno mnenje ste si ustvarili o Datalabu?

»Ob svojem obisku sem zelo užival, še posebej sem

hvaležen g. Andreju Mertlju, s katerim sem preživel nekaj prijetnih uric, ko sva razpravljala o EU in informacijski tehnologiji. V svojem precej natrpanem urniku si je vzel še nekaj časa zame in priznam, da je bilo zelo poučno. Zanimiva so bila tudi srečanja z Gospodarsko zbornico, Ministrstvom za visoko šolstvo, znanost in tehnologijo in podjetjem Xlab, d. o. o, ki jih je zame organiziral Datalab. Mislim, da je Datalab mlado in zelo dinamično podjetje, ki svojim zaposlenim nudi veliko svobode in jih tako še dodatno motivira.

**KER POZNAM
VELIKE KONCERNE,
KOT STA SAP
IN MICROSOFT,
KI PRODAJAJO
PODOBNE
PROGRAME, SEM
SKLEPAL, DA MORA
BITI DATALAB
TRDNO PODJETJE,
PANTHEON PA
DOBER PROGRAM.**



Katarina Primožič
katarinap@datalab.si
Mike Junič
mikej@datalab.si
Kaja Prevc
kajap@datalab.si
Datalab d.d.

odmajhnih do velikih
powered by cisco.

Za dodatne informacije nas obiščite na spletni strani:
www.ip-telefonija.info
www.4secnet.com
Telefon: 01/ 600 10 12

Doslej so bile rešitve IP telefonije dostopne predvsem srednjim in velikim podjetjem; Ciscova platforma Unified Communications 500 pa omogoča uporabo najsodobnejših tehnologij tudi najmanjšim.

V sodelovanju z SKB Leasing in Cisco System smo pripravili tudi ugodne možnosti financiranja.

MESEČNI STROŠEK za IP telefonsko centralo že od 61,16 €

UC 500 vključuje popolno prenovo komunikacijske infrastrukture v majhnih podjetjih (od 8 do 18 uporabnikov).

Omogoča usmerjanje, preklapljanje, brezžično povezavo in predstavlja odlično rešitev za IP telefonijo. Nova komunikacijska platforma vam bo pomagala zmanjšati stroške in bo rasla skupaj z vami.

PANTHEON konferenca 2007

Letošnja PANTHEON konferenca je letos prvič potekala izven meja naše dežele. V Grand hotelu Adriatic v Opatiji smo gostili 300 udeležencev, ki so imeli priložnost poslušati predavanja s področij e-poslovanja, poslovne inteligence, računovodstva in financ v PANTHEON-u, obenem pa so bile zelo obiskane in zaželjene praktične delavnice na PANTHEON 5.5. Udeležencem letošnje konference se najlepše zahvaljujemo za sodelovanje na dogodku, predvsem pa smo vam hvaležni za posredovane ankete.

Konferenco so nam pomagali organizirati tudi sponzorji – letos nam je zaupanje izkazalo kar 23 podjetij. Vsem sponzorskimi podjetjem se za sodelovanje najlepše zahvaljujemo.



TOP 10 predavateljev PANTHEON konference

Udeleženci letošnje konference so podali ocene predavateljev in njihovih predavanj. Analiza prejetih anket je pokazala sledeče rezultate:

| PREDAVATELJ(-I) | PREDAVANJE |
|---------------------------------|-----------------|
| KEY NOTE | |
| TINA BERDEN | PLAČE |
| HRVOJE KEVIČ | LINUX |
| KATARINA PRIMOŽIČ in VANJA VARL | USERSITE, PA TV |
| VANJA CIGOJ | DLA |
| GREGOR VARL | ASISTENT ONE |
| ADRIJANA JUREN | DENAR |
| BORUT PUKLAVEC | ZEUS |
| MATEJA KORELC | BLAGO |

Opomba: Vrstni red je določen glede na obisk posameznega predavanja ter število pridobljenih anket.

9. kongres računovodskih servisov

Tudi letošnje leto je Datalab kot sponzor sodeloval na že 9. Kongresu računovodskih servisov, ki je potekal 8. in 9. oktobra 2007 v Kongresnem centru Bernardin v Portorožu. Skupno se je kongresa udeležilo 150 udeležencev.



Kariera 2007

Sejma Kariera '07 se je udeležilo preko 80 razstavljalcev, med njimi tudi naša družba, ki je nastopila skupaj s partnerskim podjetjem Jamada, d. o. o. Sejem je zabeležil prek 17.000 obiskovalcev, izvedenih pa je bilo tudi veliko predavanj.

Karierni sejmi so stičišča ponudbe in povpraševanja po delu. Podjetja jih izkoriščajo za promocijo podjetja kot delodajalca in za spoznavanje primernih kandidatov.

OPRAVIČILO

V prejšnji številki PANTHEON novic, na strani 9 v sklopu člankov "Iz prakse", smo objavili napačno informacijo. Pravi partner našega uporabnika, podjetja NIRO STEEL, proizvodnja prirobnic in elementov iz nerjavnih jekel, d. o. o., je partnersko podjetje **TrendNet d.o.o.** iz Velenja. Za napako se obema podjetjema iskreno opravičujemo.

Marketing Datalab, d. d.

PANTHEON SHOP

<http://usersite.datalab.eu> | <https://sis.datalab.si>

Svežina PANTHEON SHOP-u

Ob ponovnem odprtju PANTHEON trgovine smo se spet založili s privlačnimi in uporabnimi izdelki za naše zunanje sodelavce. Nova ponudba vsebuje pisano paleto kakovostnih izdelkov – vse od srajc, majic in kravat, pa do USB ključev, kemičnih svinčnikov in drugih uporabnih materialov.

Poleg tega smo pripravili tudi privlačno ponudbo za naše partnerje. Po posebno ugodnih cenah ponujamo pakete za prodajnike in implementatorje.

V PANTHEON SHOP-u so vam na voljo zanimivi, kakovostni in uporabni izdelki. Vljudno vabljeni k ogledu naše celotne ponudbe, ki se nahaja na <https://sis.datalab.si> in <http://usersite.datalab.eu>.

Za več informacij pišite na elektronski naslov katarnap@datalab.si ali pokličete na telefonsko številko 01/252 89 28. Naročila bomo sprejemali preko spletnega mesta SIS.

Paket za naše prodajne partnerje

SRAJCA PANTHEON in
KRAVATA PANTHEON

Namesto 38,50 EUR le **20,- EUR!**



Paket za naše implementorje

POLO MAJICA PANTHEON in
USB ključ PANTHEON.

Namesto 34,- EUR le **20,- EUR!**



USB kamera



Potovalni komplet za prenosnik



USB lučka



Ovratni trak



Kemični svinčnik



Internet telefon



Bodite IN. Bodite PANTHEON.

PANTHEON NOVICE

Letnik III.
Številka 11
december 2007

Izdaja

Datalab Tehnologije, d. d.
Koprska ulica 92
1000 Ljubljana
Telefon (01) 252 89 00
Faks (01) 252 89 10
info@datalab.si
www.datalab.si

Urednik

Matjaž Viher, CMO

Oblikovanje

Studio MARS

Tisk

PARTNER GRAF, d. o. o.

Naklada

2.500 izvodov

PANTHEON je zaščitena blagovna znamka podjetja Datalab Tehnologije, d. d. Vse ostale blagovne znamke so last pripadajočih podjetij.
© 2007, Datalab Tehnologije, d. d.

Navedbe avtorjev posameznih člankov ne odražajo vedno mnenja družbe Datalab, d. d.