

#### 4 Novo v Pantheon™-u PODPORA NA DALJAVO

Podpora na daljavo omogoča, da skupaj z vašim podpornikom uporabljate vaše namizje (računalnik). Podpornik vam lahko takoj na vaših podatkih pokaže, kako rešite težavo. Takšna pomoč je hitrejša in enostavnejša, strošek podpore pa nižji.

#### 5 Izpeljanka v R družini licenc PANTHEON™ RE

V januarju je izšla nova izpeljanka PANTHEON™, namenjena večjim maloprodajnim enotam, imenovana PANTHEON™ RE. Zamišljen je kot centralna točka v maloprodajnih enotah z več blagajnami, ki morajo sprejemati blago in izdajati račune davčnim zavezancem.

#### 6 Novi modul za izdelavo analiz ZEUS – FINANČNE ANALIZE

Dober pregled nad financami podjetja je v sodobnem poslovnem okolju lastnost, ki predstavlja prejšnjo, kot prednost. Da je pregled nad plačilno disciplino kupcev, kakor tudi pregled nad izpolnjevanjem obveznosti do partnerjev življenjskega pomena za sodobno podjetje, ni potrebno posebej poudarjati.

U V O D N I K

Spoštovani uporabniki PANTHEON™-a, partnerji, bralci PANTHEON™ novic,

Pred vami je druga številka našega četrtnega časopisa. V njem najprej predstavljamo analizo našega dela v letu 2004.

S preteklim letom smo zadovoljni, saj smo izpolnili večino ciljev, in obenem ustvaril zavidljivo rast (promet DataLab-a se je v letu 2004 povečal za 43%). V prvih letošnjih Novicah smo vpeljali novo rubriko – Iz prakse, v kateri predstavljamo uporabo PANTHEON™ v podjetjih, ter nekatere dodatne rešitve. V preteklem četrtnem smo končali tri obsežne novice: v PANTHEON™ smo vključili podporo na daljavo, finančne analize v sistemu ZEUS ter prenovili RT in RE izpeljanko. Natančnejše opise za vseh treh novosti boste našli v rubriki »Kaj je novega«. Kratke novičke na koncu zaokrožujejo to izdajo.

Preden pristopim k poslovnemu poročilu za leto 2004, bi se rad zahvalil za pomoč vsem Vam, ki ste nas priporočili znancem, poslovnim partnerjem, izrekli tako ali drugačno konstruktivno kritiko ali pohvalo, bili z nami na izobraževanjih, konferencah in srečanjih. Zato in zaradi občutka odgovornosti, ki ga čutimo do PANTHEON™ obljubljam, da bom s svojo ekipo naredil vse, da boste z Datalabom in našim glavnim izdelkom PANTHEON™ tudi v tem letu zadovoljni.

Predsednik uprave  
Moreno Rodman

## Poslovanje družbe DataLab Tehnologije d.d. v letu 2004

Poslovanje družbe Datalab Tehnologije d.d v letu 2004 kaže trende stalne rasti.

### Temeljni kazalniki družbe in pregled bilance stanja

Poglejmo še osnovne kazalce (v 1000 SIT):

Čisti prihodki od prodaje	228.811
Drugi poslovni prihodki	9.426
Stroški blaga mat. in storitev	103.823
Stroški dela	81.260
Odpisi vrednosti	14.342
Drugi poslovni odhodki	19.998
Finančni prih. iz kratkor. terjatev	1.055
Finančni odhodki	506
Čisti dobiček iz rednega delovanja	19.363
Izredni prihodki	38
Izredni odhodki	3
Davek od dobička	1.608
Čisti poslovni izid obr. obdobja	17.790

Gospodarnost družbe je 1,09. Razmerje lastniškega in dolžniškega kapitala je primerno – 0,46. Koeficient kapitalske pokritosti osnovnih sredstev je 1,18, neposredne pokritosti kratkoročnih obveznosti 0,03. Število redno zaposlenih družbe Datalab Tehnologije d.d se je v letu 2004 povečalo iz 13 na 19, zaposlovanje je potekalo v oddelkih razvoja, marketinga in prodaje.

Tako kot že vsa leta do zdaj smo tudi v letu 2004 reinvestirali celoten ustvarjen dobiček.

### Partnerski kanal

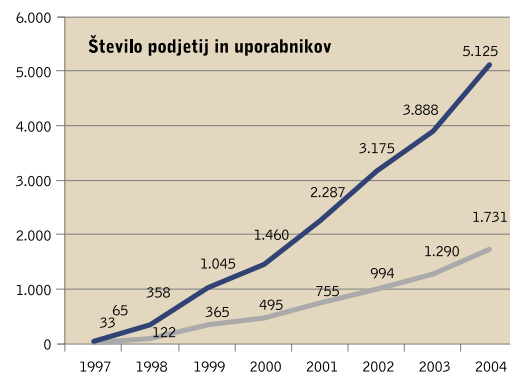
V Sloveniji je v 11 SIS partnerjih, 5 VAR partnerjih, 10 DEV in 5 ACC partnerjih zaposlenih 83 podpornikov in svetovalcev. V letu 2004 sta se družini DataLab pridružila 2 nova SIS partnerja: E-POT d.o.o. in MEGA M d.o.o., ter VAR partner Help Desk d.o.o. V podružnicah Srbija in Črna Gora beležimo 9 SIS partnerjev, na Hrvaškem 7 SIS partnerjev, in v BiH 2 SIS partnerja. Skupaj imamo tako v vseh državah 28 SIS, 5 VAR, 10 DEV in 5 ACC partnerjev, oziroma skupaj 48 partnerjev s 142 podporniki in svetovalci.

### Prodaja

V letu 2004 smo naši bazi uporabnikov dodali 441 podjetij in prodali 1233 licenc v skupni prodajni vrednosti 204,6 milijona dolarjev. Tako smo povečali število podjetij za 34%, število uporabnikov pa za 31% (74 OTOS, ostalo PANTHEON™). Skupna nabavna vrednost nameščenih licenc je dosegla 4,3 milijone evrov.

Vrednost prodanih osveževalnih pogodb je v letu 2004 večja za 65,8% v primerjavi z letom 2003 in znaša 117,5 milijona dolarjev.

V letu 2004 smo prodali za 43,9 milijona dolarjev (183.000 EUR) programske opre-



me na tuje. Od tega 8,6 milijona dolarjev na Hrvaškem in 33,9 milijona dolarjev v Srbijo in Črno Goro (vse vrednosti po priporočenih prodajnih cenah na določenem teritoriju), ostalo pa na Kosovo in v Italijo.

### Marketing in promocijske aktivnosti

Porabljena sredstva za marketinške aktivnosti so znašala približno 13,5 milijona dolarjev.

V Portorožu je družba organizirala PANTHEON™ konferenco '04, ki se je udeležilo 140 udeležencev. Konferenca je bila med udeleženi izjemno dobro sprejeta.

V Srbiji in Črni Gori skupaj s partnerjem izvajamo odmevno prodajno akcijo financiranja nakupa programske opreme na bančnih okencih.

Prav tako smo v Beogradu organizirali brezplačne delavnice uporabe DDV in uporabe PANTHEON™. Predavanj se je udeležilo več kot 1000 slušateljev in potencialnih kupcev PANTHEON™ iz preko 700 podjetij.

### Razvoj

V letu 2004 smo izdali tri nove različice PANTHEON™: LT verzijo namenjeno najmanjšim podjetjem, GE verzijo namenjeno proračunskim uporabnikom in RE verzijo za večje maloprodajne enote.

PANTHEON™ smo lokalizirali za kosovski trg ter začeli pripravljati prilagoditve za bosansko tržišče.

Kot vsako leto, je bila tudi v letu 2004 večina razvoja namenjena uporabnosti in dodajanju funkcij s ciljem lažje uporabe, hitrejšega učenja in nižanja skupnega stroška lastništva naše programske opreme. Vzpostavili smo nov uporabniški spletni strežnik, kamor združujemo vse funkcije pomoči. V letu 2004 smo začeli tudi s snemanjem video novosti ob vsakem buildu PANTHEON™, kar uporabnikom omogoča ogled novosti in sprememb preko spleta. Kreirali smo tudi približno 30 ur video tečajev za učenje ter približno 20 ur tečajev za partnerje.



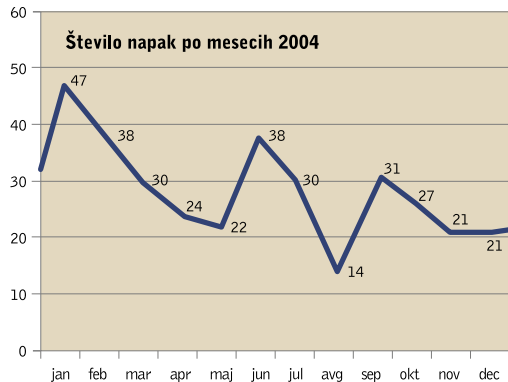
Kot vsako leto, je bila tudi v letu 2004 večina razvoja namenjena uporabnosti in dodajanju funkcij s ciljem lažje uporabe, hitrejšega učenja in nižanja skupnega stroška lastništva naše programske opreme.

V LETU 2004  
SMO NAŠI BAZI  
UPORABNIKOV  
DODALI 441  
PODJETIJ  
IN PRODALI  
1233 LICENC  
V SKUPNI  
PRODAJNI  
VREDNOSTI  
204,6 MILIJONA  
TOLARJEV.

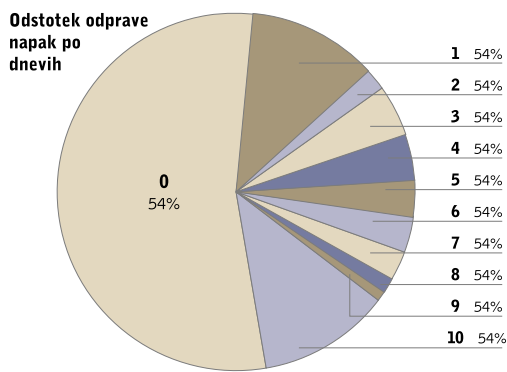


Med večje novosti v programski opremi v letu 2004 lahko štejemo hitri nadaljnji razvoj našega analitskega sistema ZEUS, dodajanje funkcij za elektronsko poslovanje, ter modula za zaposlovanje.

Najvažnejši kriterij pri stabilnosti programske opreme je število najdenih napak. V letu 2004 se je število napak zmanjšalo za 31,4% s 500 odkritih napak v letu 2003 na 343 odkritih napak v letu 2004. Zelo smo ponosni, da smo kljub nenehnemu povečevanju kompleksnosti našega programskega paketa uspeli število napak zmanjšati, kar kaže na visoko stopnjo izhodne kontrole.



Večino napak smo odpravili v istem dnevu (vrednost 0 označuje, da je napaka rešena v istem dnevu, ko je prijavljena). Rok odprave napak se je glede na preteklo leto malenkostno podaljšal, saj so napake večinoma težje odkrilljive. Vidimo, da smo v letu 2004 54% napak odpravili isti dan, ko so bile prijavljene (2003 - 55%, 2002 - 60%, 2001 - 70%). Pov-



prečen čas odprave napake, ki za celotno leto 2004 znaša 12,75 dni, smo v zadnjem kvartalu znižali na povprečno 5 dni, 85% napak pa je bilo odpravljenih v sedmih dneh (2003 - 86%, 2002 - 89%, 2001 - 91%)!

V letu 2004 smo obdržali tempo velikega števila izboljšav, ki jih naredimo v enem mesecu. Povprečno smo naredili 89 sprememb in izboljšav na mesec (2003 - 108, 2002 - 115, 2001 - 112, 2000 - 104, 1999 - 65, 1998 - 18). Ker so izboljšave običajno večje in zahtevnejše, je njihov čas izvedbe daljši. Pogledamo lahko še razporeditev izboljšav po aplikacijah (tabela desno).

V letu 2005 bomo naš razvoj usmerili predvsem v lokalizacijo na novo ustvarjenih trgov. To so Italija, Velika Britanija in Makedonija. Med prioritete izboljšave v PANTHEON™, načrtovane za leto 2005, spadajo: vrtilne tabele za ad-hoc analize, poenostavljeno načrtovanje prodaje, nakupa in financ, načrtovanje rasti kadrov (vse v sistemu ZEUS), navezava

Prodajnega lijaka (spletna SharePoint aplikacija), podpisovanje in arhiviranje ter izmenjava dodatnih dokumentov (naročila, ...) v e-Slogu, vizualizacija in simulacija proizvodnega managementa (v HEFAIST), tok dokumentov (PANTHEON™) ter dodatna izgradnja CRM modula (v HERMES).

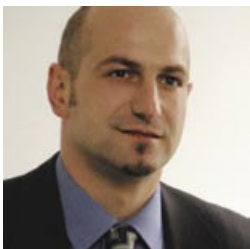
Število izboljšav po modulih in letih

	1999	2000	2001	2002	2003	2004
HERMES	721	791	620	517	430	410
HERA	11	74	243	329	387	286
HEFAIST	0	230	291	234	289	248
ZEUS	0	2	3	0	1	65
SQL-I	0	53	53	51	31	11
OTOS	12	9	3	11	5	2
PANTHEON	8	11	10	46	92	45
<b>SKUPAJ</b>	<b>752</b>	<b>1170</b>	<b>1223</b>	<b>1188</b>	<b>1235</b>	<b>1067</b>

## Iz prakse

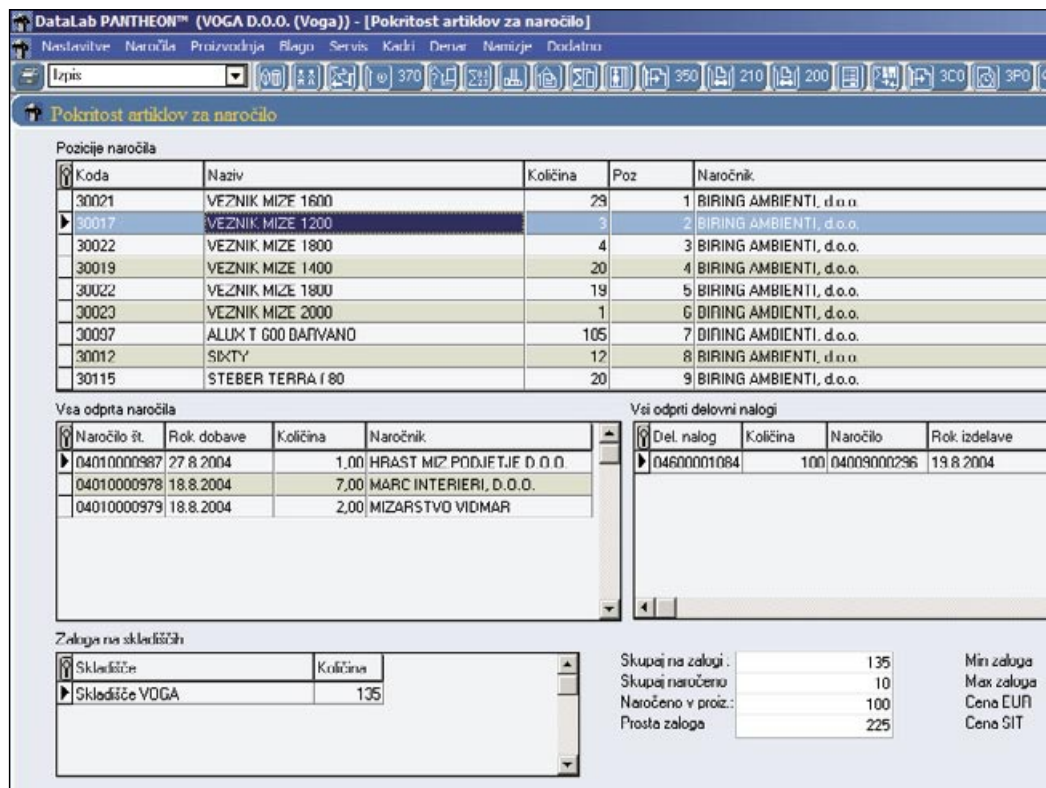
# Pokritost po naročilu

Delovni procesi so se skrajšali za najmanj 30%, s čimer se je zmanjšal delež administrativnih opravil. Kar je najvažnejše - možen je takojšen odgovor strankam glede rokov dobave posameznih artiklov in sledenje po kupcih ali po posameznih izdelkih.



g. Bogdan Gale, direktor podjetja Voga d.o.o.:

»Delovni procesi so se skrajšali za najmanj 30%, s čimer se je zmanjšal delež administrativnih opravil. Kar je najvažnejše - možen je takojšen odgovor strankam glede rokov dobave posameznih artiklov ter sledenje po kupcih ter prav tako po posameznih izdelkih.«



Po zaključeni uvedbi osnovne funkcionalnosti PANTHEON™ je podjetje Voga z lastnim znanjem ter pridobljenimi izkušnjami ob pomoči DataLab partnerja SasIng iz Novega mesta PANTHEON™ razširilo z dodatnimi funkcijami, ki so jih potrebovali za lažje sprejemanje odločitev ter ustvarjanje večje donosnosti podjetja.

Pokritost po naročilu je postopek, ki iz naročila kupcu prepíše pozicije na zgornji del postopka. Z dvojnimi klikom na artikel se nam v spodnjem delu okna pokažejo detajlni podatki o tem artiklu. Na panelu odprtih naročil se prikažejo vsa še odprta naročila za zgoraj izbrani artikel. Na panelu »vsi delovni nalogi«

se prikažejo delovni nalogi za zgoraj izbrani artikel, ki so šele razpisani, niso pa zaključeni. Zaloga na skladiščih nam pokaže zalogo izbranega artikla na skladišču.

Na samem zaključku imamo še matematični izračun proste zaloge po formuli *Prosta zaloga = trenutna zaloga - naročila + odprti delovni nalogi*.

Na postopku dobimo tudi podatke o ceni artikla v SIT in EUR ter podatek o minimalni oz. maksimalni zalogi.

Podjetje je z uvedbo tega postopka pridobilo enostavnejše sledenje zaloge, zmanjšanje vrednosti zalog ter lažje naročanje materialov, kateri padejo pod minimalno količino.



## Mobilna prodaja\*

\*(je lahko preprostejša)



zbiranje naročil  
ambulantna prodaja  
pospeševanje prodaje  
pomoč pri delu trgovskih potnikov  
načrtovanje poti potnikov



frontman

RAZVOJ PO NAROČILU  
SOFTVERSKA INTEGRACIJA  
SVETOVANJE IN UVAJANJE  
VODENJE PROJEKTOV  
VZDRŽEVANJE

ČAKAMO VAS NA  
01 5680 800  
WWW.SPICA.SI

SPICA  
INTERNATIONAL



SasIng - Računalniški inženiring Sašo Prosen s.p.  
Kočevarjeva ulica 1  
8000 Novo mesto  
Tel. (07) 33 77 095  
Tel. (07) 33 77 096  
info@sasing-sp.si  
www.sasing-sp.si



Iz prakse

# DataLab s posredovanjem elektronskih računov partnerjem prihrani 7.200 EUR letno

V podjetju DataLab bomo v letošnjem letu izdali preko 6000 računov za licence, osveževanja, najeme in podobno. Vsak račun mora partner sprejeti in na njegovi podlagi izdati račun uporabniku oz. kupcu naše programske opreme. Z aprilom smo začeli dnevno pošiljati partnerjem elektronske račune v e-Slog obliki<sup>1</sup>. PANTHEON™ take račune lahko neposredno uvozi v sistem brez potrebe po vnašanju.



## Time & Space\*

\*(čas in prostor)



kontrola pristopa  
obračun delovnega časa  
video nadzor z web kamerami  
identifikacija s prstnim odtisom  
povezovalni moduli

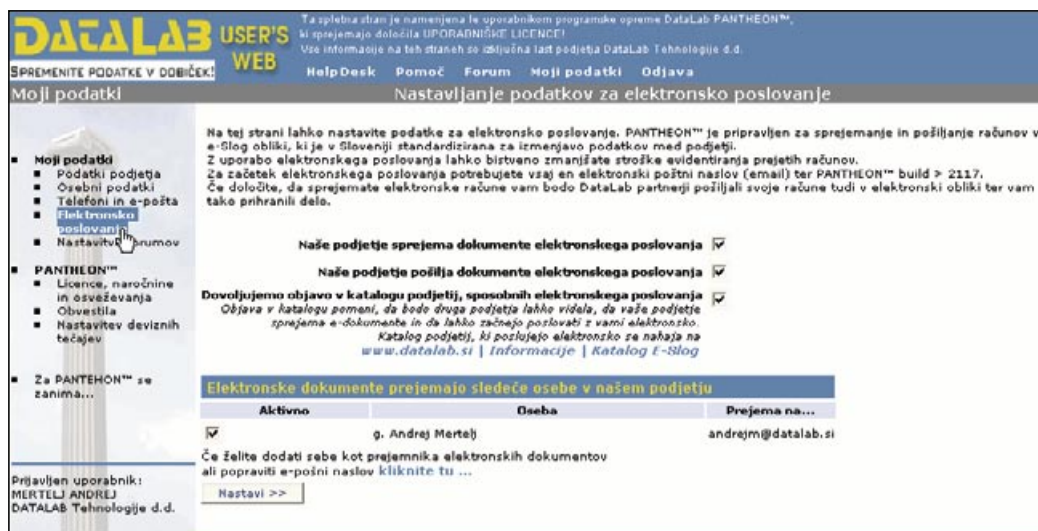


TIME & SPACE

RAZVOJ PO NAROČILU  
SOFTVERSKA INTEGRACIJA  
SVETOVANJE IN UVAJANJE  
VODENJE PROJEKTOV  
VZDRŽEVANJE

ČAKAMO VAS NA  
**01 5680 800**  
WWW.SPICA.SI

**SPICA**  
INTERNATIONAL



Številka	Vrsta	Datum	Datum DOV	Datum Rač.	Datum Zap.	Dobavitelj	Za plačilo	Valuta	Nač.
C:\Program Files\DataLab\..._053005300000661	300	8.4.2005	8.4.2005	8.4.2005	8.5.2005	DATALAB Tehnologije d.d.	357.142,50	SIT	
C:\Program Files\DataLab\..._053005300000663	300	8.4.2005	8.4.2005	8.4.2005	8.5.2005	DATALAB Tehnologije d.d.	20.376,17	SIT	
C:\Program Files\DataLab\..._053005300000664	300	8.4.2005	8.4.2005	8.4.2005	8.5.2005	DATALAB Tehnologije d.d.	129.937,50	SIT	
C:\Program Files\DataLab\..._053005300000665	300	8.4.2005	8.4.2005	8.4.2005	8.5.2005	DATALAB Tehnologije d.d.	42.082,04	SIT	
C:\Program Files\DataLab\..._053005300000666	300	8.4.2005	8.4.2005	8.4.2005	8.5.2005	DATALAB Tehnologije d.d.	71.280,00	SIT	
C:\Program Files\DataLab\..._053005300000667	300	8.4.2005	8.4.2005	8.4.2005	8.5.2005	DATALAB Tehnologije d.d.	14.304,09	SIT	

PANTHEON™ preko noči kreira in razpošlje elektronsko pošto, ki vsebuje pripete e-Slog račune vsem partnerjem, ki take račune znajo sprejemati (nastavljeno "Papirno in elektronsko" v Načinu poslovanja v Šifrantu poslovnih partnerjev).

Operater pri partnerju odpre e-poštno sporočilo ter datoteko z računi shrani na svoj disk, od koder jo uvozi v PANTHEON™ preko funkcije Uvoz e-Slog XML dokumentov. Poslani računi se uvozijo v izbran tip dokumenta, po potrebi se zamenjajo tudi šifre, hkrati pa so računi avtomatsko evidentirani v knjigi prejetih računov. Operater nato pošlje posebnega čarovnika, razvitega za partnersko uporabo, ki na podlagi nabora prejetih računov izdela izdane račune. Izdane račune se nato natisne in pošlje uporabnikom.

### Izračun prihranka

V prvem četrtletju letošnjega leta smo izdali 1.500 izdanih računov, kar pomeni, da lahko računamo na najmanj 6.000 dokumentov letno. Za vnos vsakega računa porabi računovodstvo pri partnerju najmanj 3 minute. Najmanj toliko porabi tudi za kreiranje izdane računa (kljub uporabi funkcije Dodaj, ki prekopiira dokument). Vrednost delovne minute lahko ocenimo na najmanj 0,3 EUR-a<sup>2</sup>. Ob uporabi elektronske izmenjave računov nas povprečen zajem dokumenta stane le še 2 minuti.

Prihranek lahko torej izračunamo kot 6.000 dokumentov × 4 minute × 0,3 EUR = 7.200 EUR.

### Vpeljite elektronsko izmenjavo dokumentov tudi vi

Poleg nižanja stroškov z odpravo repetitivnih opravil prinaša elektronska izmenjava dokumentov tudi bistveno

olajšanje in pohičenje dela, zaradi česar vašim sodelavcem ostaja več časa za opravljanje pomembnejših delovnih nalog. Njihovi rezultati bodo zato boljši, in produktivnost večja.

Začnete lahko s poskusnim projektom sprejemanja računov, povezanih s PANTHEON™ od vaših partnerjev. Kar potrebujete je le elektronski naslov in vpis naslova za sprejemanje podatkov v področju Moji podatki na uporabniškem spletnem strežniku, na katerega se prijavite iz PANTHEON™.

Naslednji korak je pošiljanje računov vašim kupcem. Izberite si nekaj kupcev, katerim pošiljate večje število računov in se dogovorite z njimi o elektronskem sprejemanju vaših računov. Večina modernih ERP sistemov to možnost ima. Razložite jim, da s tem lahko prihranijo denar sebi.

Kupci, katerim boste nudili dodatne usluge in enostavno poslovanje z vami, vam bodo bolj zvesti! Jasno pa želite znižati stroške tudi sebi. Znova začnete s svojimi največjimi dobavitelji, saj bo prihranek pri poslovanju z njimi najbolj opazen. Zahtevajte, da vam poleg papirnih računov pošiljajo tudi elektronske račune.

### DODATNE INFORMACIJE

**e-poslovanje pri GZS**  
<http://www.gzs.si/e-poslovanje>

**Pošiljanje e-Slog računa iz PANTHEON™**  
<http://help.datalab.si/p50/default.asp?URL=004843.html>

**Sprejemanje e-Slog računa v PANTHEON™**  
<http://help.datalab.si/p50/default.asp?URL=004846.html>

**Nastavitev avtomatskega pošiljanja e-Slog računov kupcem**  
<https://dev.datalab.si/dppm/si/default.asp?URL=005255.html>

**Nastavitev sprejemanja PANTHEON™ računov**  
<http://help.datalab.si/p50/default.asp?URL=005245.html>



Do PANTHEON™ builda 2117 (26.4.05) je potrebno paziti, da istega računa ne uvozimo v knjigo prejetih računov večkrat. Od tega builda naprej bo v PANTHEON™ vgrajena avtomatska kontrola, ki bo preprečevala dvojne vnose, omogočala pa bo tudi popravljanje že evidentiranega računa.

<sup>1</sup> Zapis elektronskega računa v e-Slogu je slovenski in mednarodni standard, predlagan s strani GZS in ga podpira večina podjetij v Sloveniji.

<sup>2</sup> bruto plača + stroški = 2.500 EUR/mesec × 13 plač ÷ 11 mesecev dela ÷ 170 ur/mesec ÷ 60 minut = 0,3 EUR/minuto



**Novo v PANTHEON™ -u**

# Podpora na daljavo

Podpora na daljavo omogoča, da skupaj z vašim podpornikom uporabljate vaše namizje (računalnik). Podpornik vam lahko takoj na vaših podatkih pokaže, kako rešite težavo. Takšna pomoč je hitrejša in enostavnejša, strošek podpore pa nižji.



Ko naletite na problem, katerega ne morete rešiti sami, pokličete svojega podpornika in mu poveste, da bi želeli podporo na daljavo.



Za uporabo te pomoči ne potrebujete nikakršnega računalniškega znanja, saj je celoten postopek avtomatiziran. Ker celotna komunikacija poteka preko HTTP protokola (port 80), je podpora možna tudi preko varovanih omrežij (zaprti požarni zidovi). Podatki, ki se prenašajo, so varovani (kriptirani z SSL postopkom), tako da je povezava varna. Na vaš računalnik se ne bo instaliral noben program, ki bi stalno poslušal internet in bi ga bilo možno zlorabiti za vdor v sistem. S tem vi odločate, kdaj bo imel podpornik dostop do vaših podatkov.

**Kako uporabljamo pomoč na daljavo?**

Ko naletite na problem, katerega ne morete rešiti sami, pokličete svojega podpornika in mu poveste, da bi želeli podporo na daljavo.

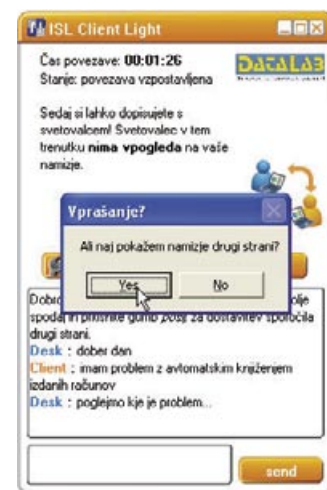
Na strani Pomoč na daljavo v okence »Razlog:« vnesete kratek opis zahtevka za pomoč in kliknete na gumb »Začni s podporo >«.

Ko bo podpornik sprejel vašo zahtevo, se bo na vašem ekranu prikazal gumb »Prenesi podporni program in začni z delom >>«. Kliknite na gumb »Run«, da se program zažene in začnete s podporo na daljavo. V pogovornem okencu podporniku bolj podrobno napišemo, kaj se dogaja in kje imamo težavo, problematično področje pokažemo prek namizja in/ali razložimo po telefonu. Prepis pogovora vam služi kot namig, ko boste naslednjič naleteli na podobno težavo.

Dnevnik pomoči na daljavo vam omogoča točen pregled komunikacije s podpornikom.



Program za komunikacijo s podpornikom na daljavo



Podporniku lahko težavo prikazemo prek namizja. V tem oknu potrdimo, da prevzame kontrolo nad namizjem.



S tipko F12 prekličeemo nadzor nad namizjem.

Pogovorno okence se uporablja tako kot znani internet chat (IRC, MS NetMeeting ali MS Messenger).

Ko bo podpornik želel, da mu omogočite nadzor nad vašim namizjem (računalnikom), se prikaže okence z vprašanjem »Ali naj pokažem namizje drugi strani?«. Vkolikor boste odgovorili DA (»Yes«), bo s tem podpornik prevzel kontrolo nad namizjem – takoj bo videl obrazec na katerem delamo in z njim tudi izvedel potrebne operacije.

Ko pridemo do rešitve, zaključimo podporo s klikom na gumb »prekini«.

**Dnevnik pomoči na daljavo**

Ob vsaki uporabi pomoči na daljavo se kreira dnevnik, v katerem je navedeno:

- razlog za zahtevo podpore;
- kateri uporabnik je iz PANTHEON™ sprožil zahtevek za pomoč;
- kateri podpornik je izvršil pomoč na daljavo;
- dan in uro začetka seje;
- dan in uro zaključka seje;
- trajanje in podatek, ali bo podpornik storitev zaračunal;
- točen prepis pogovora med podpornikom in uporabnikom (samo v primeru, če se uporablja pogovorno okno; če uporabljamo telefon, tega prepisa ni).

Dnevnik vam omogoča točen pregled nad tem, kdaj je nekdo iz vašega podjetja zahteval podporo na daljavo in kaj se je dogajalo.

**Kako se s svojim podpornikom dogovorim za tak način podpore?**

Podpora na daljavo lahko uporabljate vsi, ki imate sklenjeno osveževalno pogodbo!

Svojemu podporniku sporočite, da ste zainteresirani za tak način pomoči in z njim sklenete pogodbo. Gene podpore določajo DataLab partnerji, ki nudijo podporo na daljavo.

**DODATNE INFORMACIJE**

[help.datalab.si/p50/default.asp?URL=005196.html](http://help.datalab.si/p50/default.asp?URL=005196.html)

## Izpeljanka v R družini licenc

## PANTHEON™ RE

V januarju je izšla nova izpeljanka PANTHEON™, namenjena večjim maloprodajnim enotam, imenovana PANTHEON™ RE. PANTHEON™ RE je zamišljen kot centralna točka v maloprodajnih enotah z več blagajnami, ki morajo sprejemati blago in izdajati račune davčnim zavezancem.

PANTHEON™ RE omogoča spremljanje naročil kupcem, izdajanje predračunov ter neposredno naročanje pri dobaviteljih. Naročila se povezujejo z računi, kar zagotavlja preglednost.

Poleg razdeljene funkcionalnosti pa PANTHEON™ RE prinaša še novost v PANTHEON™ družini, saj omogoča delovanje POS blagajn tudi v primeru padca mreže in izgube povezave s podatkovno bazo (glej Topologija in delovanje).

Hkrati ob kreiranju RE različice smo bistveno popravili tudi RT različico. Spremenili smo vnosno masko, ki sedaj omogoča enostavno uporabo samo s tipkovnico, hitrejše vnašanje računov ter podporo produktnim variantam (npr. v tekstilni in obutveni industriji). Povečali smo preglednost in dodali omogočen prikaz cene in zneska v evrih (nastavljivo – priprava na prehod v 2007).

Cenovno je RE licenca umeščena med RT in SE licenco. Ker spada v R družino licenc, jo je možno kombinirati z SE/ME/MF izpeljankami. Na ta način lahko podjetja, ki na primer uporabljajo MF licenčno shemo v centrali in so do sedaj morala kupovati tudi za maloprodajne enote MF licence, slednje nadomestijo s stroškovno ugodnejšo PANTHEON™ RE izpeljanko.

Osnovna cena ene licence za PANTHEON™ RE znaša 180.000,00 SIT.

## Razlike med RT in RE licenco

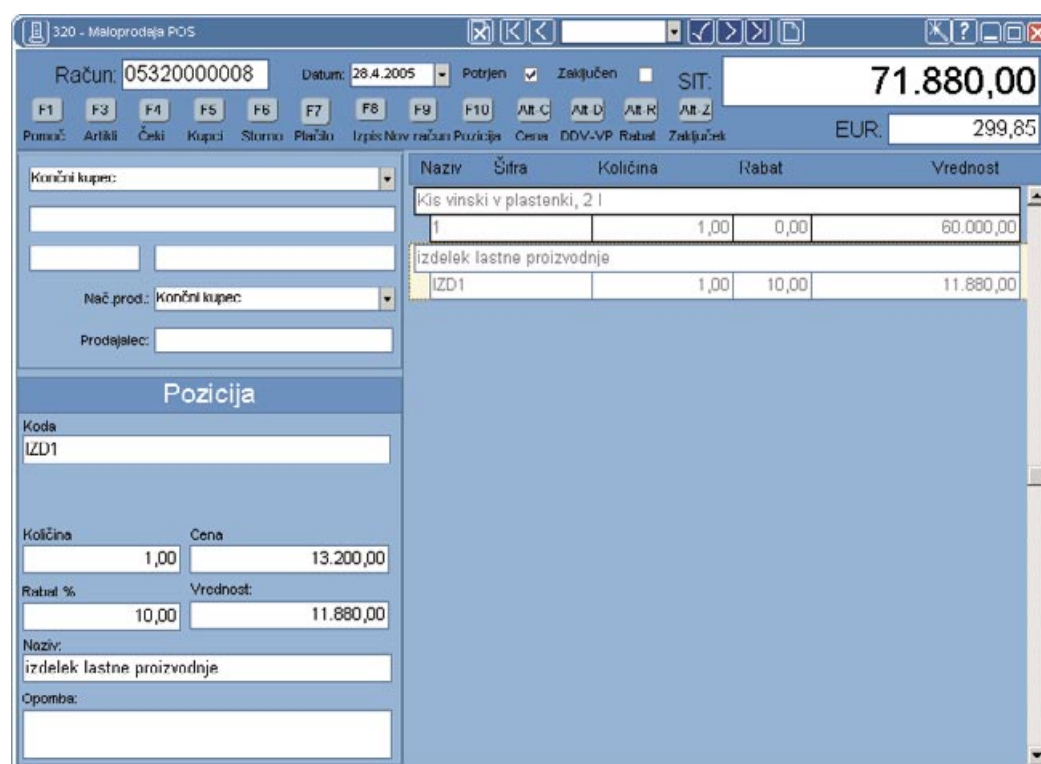
RT licenca je namenjena samo delovanju blagajne in je zaradi tega prilagojena računalnikom slabše zmogljivosti. Odlikuje jo majhna poraba pomnilnika in procesorskih kapacitet.

RE licenca je namenjena vodji maloprodaje ali glavni blagajni. Poleg funkcionalnosti blagajne prinaša še dodatne funkcije, ki jih v maloprodaji potrebujemo. V tabeli si lahko ogledamo pregled funkcij posamezne licence.

## Topologija in delovanje

V vsaki dislocirani maloprodajni enoti mora biti vsaj eno delovno mesto, ki uporablja PANTHEON™ RE. RE licenca namreč nadzira delovanje RT blagajn in služi kot centralno mesto izmenjave podatkov med blagajnami. Namesto PANTHEON™ RE licence lahko kot centralno točko v maloprodaji uporabljate tudi SE/ME/MF licenco, vendar v tem primeru ne morete uporabljati funkcionalnosti delovanja v primeru prekinitve omrežja.

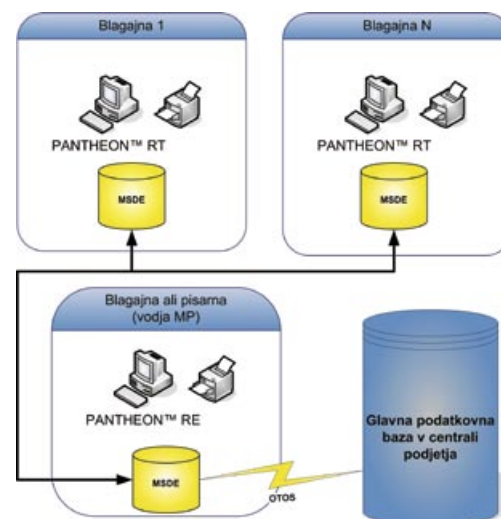
Tako RT kot RE licence morajo imeti na istem računalniku instalirano svojo podatkovno bazo (običajno MSDE iz demo instalacije PANTHEON™-a). RE podatkovna baza je



primarna baza maloprodajne enote in se sinhronizira preko OTOS klienta z glavno podatkovno bazo v centrali podjetja. RT baze so namenjene delovanju v primeru prekinitve povezav (local data store). Vsaka RT blagajna mora imeti vpisano v svojih parametrih tudi ime računalnika (baze) RE licence, tako da ve, s katerim računalnikom mora sinhronizirati svoje lokalne podatke.

Ob zagonu RT licence preveri, ali se lahko poveže na RE bazo. Če je povezovanje uspešno, potem prenese zadnje spremembe šifrantov iz RE v svojo RT bazo. Za tem preide blagajna v on-line način, v katerem bere in zapisuje podatke v in iz centralne RE baze. Če se komunikacija z glavno bazo prekine, PANTHEON™ RT prekine avtomatsko znana in začne uporabljati svojo lokalno bazo za nemoteno delo. Hkrati se sproži še timer, ki na določen interval (nastavljiv v parametrih) preverja, če je RE podatkovna baza že dosegljiva. Ko se komunikacija ponovno vzpostavi, se podatki med bazama sinhronizirajo. Iz RT se v RE prenesejo vsi izdani računi ter blagajniški prejemi, iz RE v RT pa se prenesejo popravki šifrantov.

PANTHEON™ RE vsebuje tudi OTOS Client licenco, tako da se lahko vzpostavi offline sinhronizacija z glavno podatkovno bazo v podjetju (centrali).



## Večja preglednost in hitrejše delo

Ekranska maska je v celoti predelana. Območje pregleda pozicij računa je povečano in omogoča prikaz večjega števila pozicij na računu. Poenostavljeno je iskanje kupcev in artiklov.

Ob oblikovanju zaslonskega obrazca smo pazili, da se nobeno okno ne odpira tako, da bi zastiralo drugo. Če so potrebne dodatne informacije, se izgled glavnega ekrana spremeni, tako da ima operater pred sabo vedno le tiste informacije, ki jih za zaključek opravila potrebuje.

Z uporabo funkcijskih tipk lahko celotno delo opravimo s tipkovnico. Funcijske tipke in njihove funkcije so navedene na ekranski maski za hitrejšo uporabo.

Blagajniško poslovanje je podprto v celoti in poenostavljeno. Kreiramo lahko prodajo na obroke, čeke, kreditne kartice in kreditne pogodbe.

Rešeno je sprotno tiskanje računa, tako da se ob dodajanju pozicije na račun pozicija natisne tudi na papir.

Ekranska maska je v celoti predelana. Območje pregleda pozicij računa je povečano in omogoča prikaz večjega števila pozicij na računu.

Ob zagonu RT licence preveri, ali se lahko poveže na RE bazo. Če je povezovanje uspešno, potem prenese zadnje spremembe šifrantov iz RE v svojo RT bazo. Za tem preide blagajna v on-line način, v katerem bere in zapisuje podatke v in iz centralne RE baze.

	PANTHEON™ RT	PANTHEON™ RE
Izdajanje POS računov	X	X
Blagajniški prejemi & zaključki	X	X
Šifrant kupcev	X	X
Šifrant artiklov	Samo pregledovanje	Urejanje
Obrazec VPD	X	X
Prevzem blaga		X
Inventura		X
Spremljanje naročil kupcev in dobaviteljev		X
Izdaja davčnega računa		X
Trgovske evidence		X
Sinhronizacija podatkov	Samo z RE bazo	Z glavno bazo podjetja (OTOS Client licenca)
SQL-InterActive	Ni vključen	Ni vključen

## DOTATNE INFORMACIJE

<http://help.datalab.si/p50/default.asp?URL=005041.html>



**Novi modul za izdelavo analiz**

# ZEUS – Finančne analize

Dober pregled nad financami podjetja je v sodobnem poslovnem okolju lastnost, ki predstavlja danes nujo, ne prednost. Da je za sodobno podjetje pregled nad plačilno disciplino kupcev, kakor tudi pregled nad izpolnjevanjem obveznosti do partnerjev življenjskega pomena, ni potrebno posebej poudarjati.

V oddelku DataLab ZEUS smo po uspešni modernizaciji uporabniškega vmesnika in prenovi ZEUS Prodaje in ZEUS Nabave pristopili h gradnji modula ZEUS – Finančne analize. ZEUS – Finančne analize je tako postal tretji aktivirani modul direktorskega informacijskega sistema (management information system – MIS) DataLab ZEUS.

Sistem ZEUS podatke za svoje analize črpa iz glavne knjige. Tako je sinhronizacija podatkov med glavno knjigo in sistemom ZEUS izvedena ob vsakem procesiranju kocke, leto pa je glede na uporabnikove želje avtomatično izvedeno v poljubnih časovnih intervalih.

Modul Finančne analize nudi uporabniku izdelavo analiz za preglede nad terjatvami in obveznostmi do partnerjev v štirih korakih (že iz ostalih modulov poznana »ZEUS analiza v štirih korakih«):

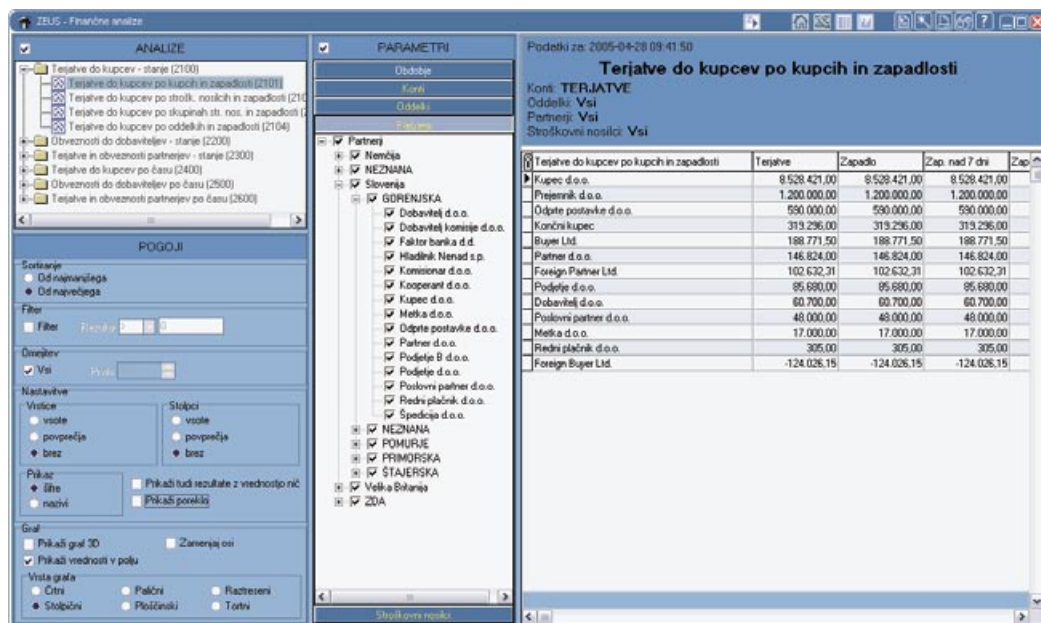
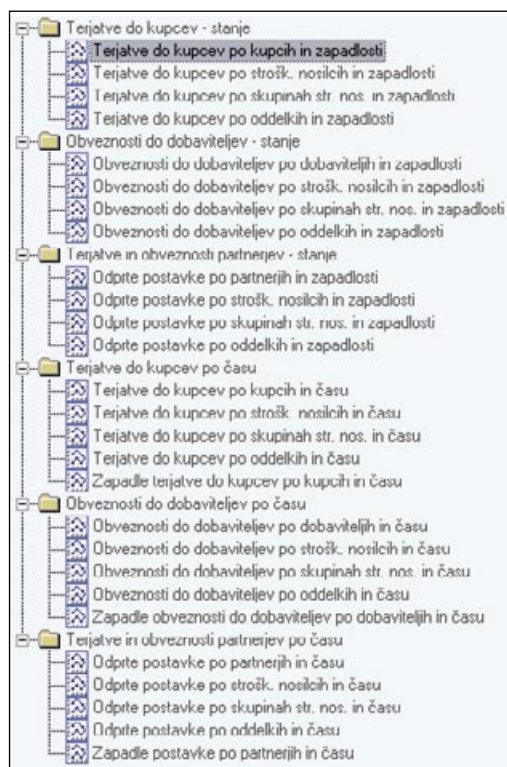
1. Izbor analize
2. Nastavitev pogojev
3. Nastavitev parametrov
4. Pritisni »Z« za Zeus analizo!

Analize so urejene v šestih pomenskih skupinah, od katerih tri predstavljajo podatke o stanju na dan procesiranja podatkov, druge tri pa zgodovinski pregled. Pri pregledu zgodovinskih podatkov ima uporabnik na voljo standardno časovno dimenzijo (z leti, četrtletji, meseci ali dnevi, kot možnimi enotami), kjer lahko izbira poljubni časovni interval, ali primerja dve poljubni obdobji z izračunanim indeksom.

Spremljanje analiz stanja na dan je omogočeno po razredih zapadlosti (zapadlo nad 7 dni, nad 15 dni ...). Tako denimo analiza »Terjatve do kupcev po kupcih in zapadlosti« daje odgovore na vprašanja tipa:

- Kakšno je skupno stanje terjatev do kupcev?
- Kakšno je stanje terjatev do kupcev po posameznih kupcih?
- katerih 5 kupcev nam dolguje največ?
- Koliko terjatev je zapadlih?
- Koliko zapadlih terjatev imamo do določenega kupca?
- Koliko terjatev do posameznih kupcev je zapadlih nad 30 dni?

**Modul ZEUS – Finančne analize nudi širok spekter finančnih tipov analiz.**



Uporabniški vmesnik je uporabnikom že poznan iz ostalih modulov sistema ZEUS.

- Kakšna je struktura zapadlih terjatev (koliko nad 7 dni, koliko nad 15 dni ...) za 3 največje dolžnike?

Za razliko od zgornje analize odgovarja analiza »Obveznosti do dobaviteljev po dobaviteljih in času« na vprašanja naslednjega tipa:

- Kako se je gibalo stanje obveznosti do dobaviteljev po času?
- Kakšno je bilo skupno stanje obveznosti do dobaviteljev na določen dan v letu?
- V katerem mesecu smo imeli najvišje stanje odprtih obveznosti do dobaviteljev?
- Pri katerih dobaviteljih imamo največ časa odprte obveznosti?
- Kako dolgo so obveznosti do določenega dobavitelja že odprte?

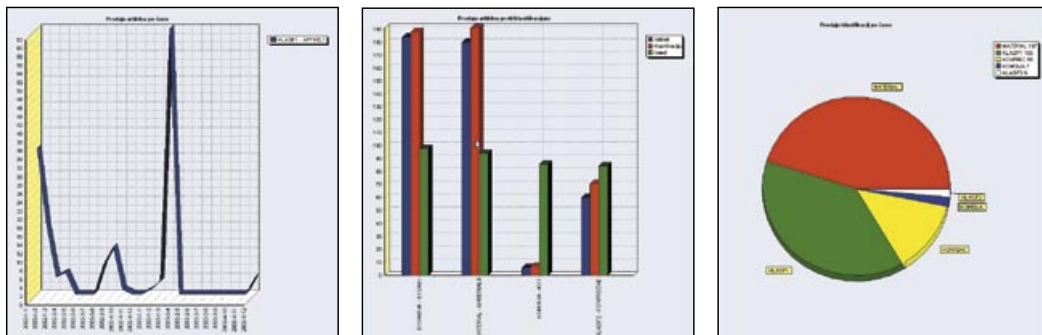
Uporabniku so na voljo finančne analize na podlagi presekov sledečih parametrov:

- po oddelkih,
- po partnerjih,
- po stroškovnih nosilcih,
- po ustreznih kontih,
- po poljubnih obdobjih.

Pregledi po partnerjih seveda nudijo možnost združevanja ustreznih kupcev oz. dobaviteljev v regije in/ali države, kakor je omogočeno tudi poljubno združevanje stroškovnih nosilcev v skupine stroškovnih nosilcev.

Enako kot v ostalih modulih sistema ZEUS, so tudi v modulu Finančne analize na voljo različni tipi grafikonov (črtni, stolpični, palični ploščinski, raztreseni, tortni), z enostavnim preklapljanjem med tabelarnim in grafičnim prikazom rezultatov. Rezultate lahko filtrirate, izvozite v Excel, shranite izdelane analize, jih natisnete ...

Tudi v modulu Finančne analize so za prikaz podatkov na voljo različni tipi grafikonov.



ZEUS NENEHNO PRIDOBIVA DODANO VREDNOST Z VIDIKA FUNKCIONALNOSTI IN Z VIDIKA ENOSTAVNOSTI OZ. PRIJAZNOSTI UPORABE.

Na koncu je potrebno opozoriti še na nenehni razvoj sistema ZEUS in sicer tako uporabniškega vmesnika, kot samih vsebin in struktur posameznih modulov. ZEUS tako nenehno pridobiva dodano vrednost z vidika funkcionalnosti in z vidika enostavnosti oz. prijaznosti uporabe.

Modul ZEUS se, kot vidite, razvija izredno hitro, zato vam priporočam, da PANTHEON™ redno osvežujete in nadgrajujete na zadnji build. Za naslednje novice vam že lahko napovem obilo novosti.

**DODATNE INFORMACIJE**

Delo s sistemom ZEUS je podprto z bogatimi uporabniškimi navodili, ki vključujejo razlago strukture OLAP kocke Finančnih analiz ter razlago vsake posamezne analize s primeri.

[help.datalab.si/p50/default.asp?URL=004298.html](http://help.datalab.si/p50/default.asp?URL=004298.html)

## Priporočite PANTHEON™ in izkoristite ugodnosti



Precejšen del podjetij, ki vpeljujejo PANTHEON™ se zanj odloči na podlagi priporočil obstoječih uporabnikov. V lanskoletni anketi vas je kar 91% odgovorilo, da bi naš programski paket priporočili drugim.

Na uporabniškem spletnem strežniku (opisan v članku Še več uporabniške pomoči v prejšnjih novicah) v področju **Moji podatki** najdete stran **Za PANTHEON™ se zanima ...**

V obrazec, ki se prikaže vpišite podatke podjetja, ki bi ga vpeljava PANTHEON™-a zanimala. Če se bo podjetje odločilo za pridobitev licenc za PANTHEON™ vam bomo priznali nagrado v višini 5% vrednosti licenc ob pridobitvi. Ta bonus lahko izkoristite za podaljšanje osveževalne pogodbe, izobraževanj, certificiranja ali pridobitvi dodatnih licenc.

**Inventura osnovnih sredstev s črtno kodo in prenosnimi čitalci.** Zmanjšanje stroškov inventure, sprotno odpravljanje razlik, popolna kontrola, fleksibilna rešitev, primerna za vsa podjetja.

ČAKAMO VAS NA  
**01 5680 800**  
WWW.SPICA.SI

**SPICA**  
INTERNATIONAL

### NAJAVLJAMO



Borut Puklavec:

### Poslovna analitika za direktorje malih in srednjih podjetij

sreda, 8. junija 2005,  
od 9. do 16. ure

Na seminarju vam bomo pokazali, kako s pomočjo tehnologije OLAP z najmanj napora nadzorujete svoje podjetje. Kako ugotoviti močne in šibke točke? Kateri programi so profitabilni? Kaj dela naš denarni tok? Kateri so ključni kupci?

Borut Puklavec je vodja programa ZEUS v DataLabu in zaključuje magisterij iz poslovne informatike.

Kotizacija za seminar znaša 59.000,00 SIT + DDV.  
Prijave na [info@datalab.si](mailto:info@datalab.si)

**Država spreminja davčne predpise. Davčna bremena podjetij so vedno večja. Davčna uprava ne tolerira nikogar. Kazni in zamudne obresti so ekstremno visoke. Veliko inšpekcijskih pregledov se zaključijo z milijonskimi dajatvami.**

Kako naprej? Kako zagotoviti podjetju davčno varstvo? Kdo je v podjetju poleg direktorja še materialno in kazensko odgovoren za nepravilne davčne obračune, nepravilne bilančne izkaze, nepravilno vodenje poslovnih knjig ipd.? Delavec v računovodstvu, ki se je zmotil, je namreč odgovoren le disciplinsko.

**Z zanesljivostjo trdimo, da boste z nami lažje premagovali omenjene težave!**

Smo računovodsko podjetje, ki že **13 let v davčni in računovodski stroki** zadovoljuje tudi najzahtevnejše podjetnike z vodenjem poslovnih knjig in davčnim svetovanjem. Poleg klasičnega računovodstva vam lahko ponudimo **elektronsko računovodstvo** s pomočjo prenosov – PANTHEON™/OTOS, terminalskim dostopom do našega ali vašega strežnika in postopni prehod na skenirane dokumente in delo z njimi.

V kolikor ste v zadnjem obdobju razmišljali, da bi računovodsko funkcijo podjetja in njegovo delo zaupali računovodskemu podjetju, ali pa bi radi dvignili nivo sodelovanja s servisom, **vas vabimo k predstavitvenemu razgovoru.** Zaupajte nam vaše načrte ter pričakovanja in skupaj bomo poiskali najboljše možne poti za doseg vaših ciljev. Vaš najavljeni in časovno usklajeni obisk je brezplačen.

Drago Bučar, direktor Biro BONUS

### Zakaj outsourcing?

- nižji stroški;
- večja strokovnost;
- prenos odgovornosti na pogodbenega izvajalca;
- skrb manj v podjetju;
- večja osredotočenost na osnovno dejavnost;
- možnost prekinitve kadarkoli.

### Konkurenčne prednosti našega podjetja

- visoka profesionalizacija računovodske in davčne stroke;
- petletno delovanje v sistemu ISO standarda kakovosti 9001:2000;
- uveden sistem davčnega varstva podjetij;
- zastopanje podjetij in podjetnikov v davčnih inšpekcijskih pregledih in drugih postopkih;
- prevzem materialne in kazenske odgovornosti za pogodbeno dogovorjeno in opravljeno delo;
- organiziranje dela računovodske dejavnosti v mikro in malih podjetjih;
- uporaba informacijskega sistema PANTHEON™ in izvajanje računovodstva na daljavo;
- organiziranje in vodenje strokovnih seminarjev z udeležbo zunanjih strokovnjakov;
- usposabljanje podjetnikov in drugih sodelavcev za uvedbo elektronskega računovodstva;
- omogočanje varnega protokolarnega vodenja poslovnih knjig preko interneta

### Biro BONUS d.o.o.

Pisarna Ljubljana  
Koprska ul. 92  
tel. 01 244 44 00  
gsm 041 786 444

Pisarna Novo mesto  
Kočvarjeva 1  
tel. 07 393 09 66

[www.biro-bonus.si](http://www.biro-bonus.si)  
[bonus@biro-bonus.si](mailto:bonus@biro-bonus.si)



## Ustanovljena skupina HEFAIST uporabnikov

Na iniciativo več podjetij, ki uporabljajo modul PROIZVODNJA smo ustanovili skupino HEFAIST uporabnikov (HFUG). S posveti o uporabi in nadaljnjem razvoju tega modula želimo še hitreje izboljševati naš program in ga bolj prilagajati potrebam naših uporabnikov. Prvi sestanek skupine je načrtovan v maju.

Prijave za sodelovanje v skupini sprejema produktni vodja orodja HEFAIST g. Igor Kolkaj (igork@datalab.si).

## Ustanovitev DataLab BH

Na srečanju novinarjev, ki ga je DataLab organiziral skupaj s podjetjem ENIAC v poslovnem centru UNITIC v Sarajevu, 22. decembra 2004, je direktor, g. Moreno Rodman,



z direktorjem podjetja ENIAC, d.o.o., iz Sarajeva, Čelam Džananom, slovesno podpisal pogodbo o ustanovitvi družbe v skupnem lastništvu. To je že četrta partnerska pogodba, ki jo je DataLab sklenil v zadnjih šestih mesecih na trgih nekdanje Jugoslavije. Na trgu BH je do sredine marca z uporabo PANTHEON™ pričelo 34 podjetij.

V kolikor imate podjetje na področju Bosne in Hercegovine, ter bi želeli uvesti PANTHEON™, se obrnite na DataLab BH d.o.o., Hamdije Cemerlića 2/10, Sarajevo, +387 33 712 035, info@datalab.ba.

## Sodelovanje na sejmu EXPONET

Družba DataLab Tehnologije se je udeležila sejma Exponet, ki je potekal v Austria Center Vienna, od 15.-17. februarja. Na sejmu smo se predstavili v okvirju slovenskega razstavnega prostora Združenja za informatiko in telekomunikacije GZS. Sejem Exponet, vodilni strokovni sejem informacijskih tehnologij v Avstriji zadnjih 12 let, je eden pomembnejših IT dogodkov za srednji in vzhodni del Evrope. Predstavili smo rešitve s področja informacijskih tehnologij ter spoznali nove poslovne partnerje iz Avstrije, Nemčije, Slovaške, Madžarske, Češke, Hrvaške in drugih držav.

## Novi SIS partner

DataLab družini se je pridružil nov SIS partner. Podjetje Stroka produkt d.o.o., iz Radelj ob Dravi. Podjetje je že dlje časa prisotno na slovenskem IT tržišču. Ima 13 zaposlenih.



Stroka produkt d.o.o., Koroška cesta 61a  
2360 Radlje ob Dravi, tel. 02 88 79 770

Tudi vas morda zanima sodelovanje z DataLabom? Kontaktirajte nas! Dogovorili se bomo za srečanje in naši možnost za sodelovanje (g. Aleš Sušnik, aless@datalab.si).

## 2000 podjetje

V sredini meseca februarja je PANTHEON™ začelo uporabljati (kupilo) dva tisoče podjetje. To je podjetje Gradis d.d. iz Teharij. Pozdravljamo jih v družbi uporabnikov PANTHEON™!

## Prejem nagrade Diskobolos

Na deseti jubilejni letni podelitvi priznanj DISKOBOLOS '04, v Beogradu, 22. decembra 2004, je DataLab prejel posebno priznanje za izjemno rešitev enotne baze podatkov PANTHEON™. DataLab je bil že v letu 2002 nominiran za najboljšega tujega partnerja. Takrat je priznanje dobilo podjetje SAP.



## NAPOVEDUJEMO



## Sodelujemo na Hevreki

DataLab se bo skupaj s svojimi partnerji predstavil obiskovalcem na prvi Hevreki, ki bo potekala na Gospodarskem razstavišču v Ljubljani od 24. do 28. maja. Obiščete nas lahko v hali A2 na razstavnem prostoru 32. Vljudno vabljeni!

## Sodelovanje na NT Konferenci

Kakor prejšnja leta se bo DataLab kot razstavljevalec tudi letos udeležil NT konference. Konferenca bo potekala v Portorožu od 16. do 19. maja, v Grand hotelu Bernardin. Vse, ki boste prisotni na konferenci vabimo, da nas obiščete!

Diskobolos je poimenovan »oskar« informacijskih tehnologij Srbije in Črne Gore. Podeljuje jih njihovo Združenje za informatiko JISA.

**VEGROS** d.o.o.  
Podjetje za razvoj nove informacijske tehnologije

**Trgovin'ca** je spletna trgovina integrirana s programskim paketom DataLab PANTHEON™. Upravljanje je enostavno in poteka izključno preko Pantheona brez dodatnih programov.

**V MAJU PROMOCIJSKE CENE!**

Telefon: +386 (0)41 220 400  
www.vegros.si, info@vegros.si

**pikacom CMS** je urejevalnik spletne vsebine, preko katerega lahko podjetje samostojno upravlja svoje spletne strani. Za dodajanje novic, slik, novih člankov in multimedije ni potrebno znanje oblikovanja.

## PANTHEON NOVICE

Letnik I.  
Številka 2  
maj 2005

Izdaja  
**DataLab Tehnologije d.d.**  
Koprska 92  
1000 Ljubljana  
Telefon: (01) 252 89 00  
Fax: (01) 252 89 10  
info@datalab.si  
www.datalab.si

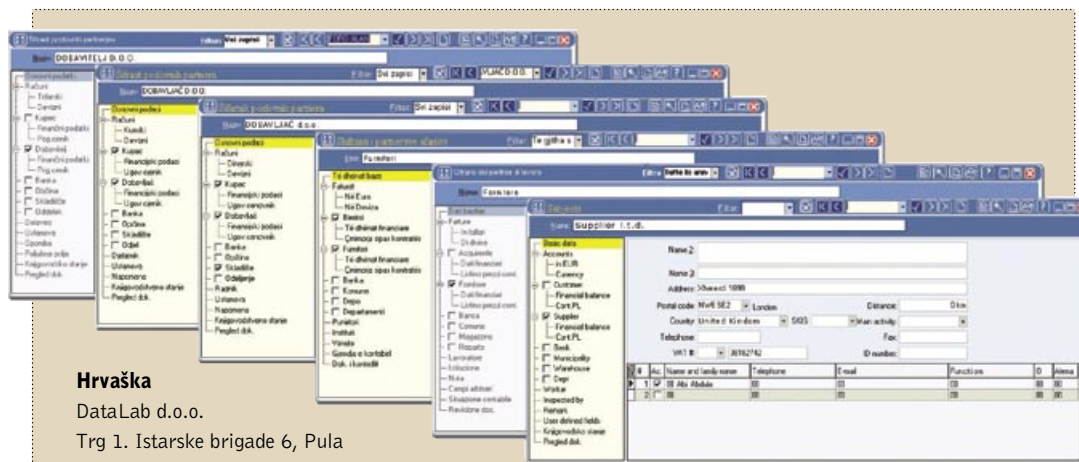
Urednik  
**Andrej Mertelj**

Oblikovanje  
**Studio MARS**

Tisk  
**KEBSI d.o.o.**

Naklada  
**2.000 izvodov**

PANTHEON je zaščitena blagovna znamka podjetja DataLab Tehnologije d.d. Vse ostale blagovne znamke so last pripadajočih podjetij. © 2005, DataLab Tehnologije d.d.



**Hrvaška**  
DataLab d.o.o.  
Trg 1. Istarske brigade 6, Pula  
tel. +385 52 500 084, info@datalab.hr

**Srbija in Črna Gora**  
DataLab Tehnologije d.o.o.  
Bulevar Vojvode Mišića 39a, Beograd  
tel.: +381 11 265 28 81, info@datalab.co.yu

**Kosovo**  
DataLab-KS L.L.C.  
Kodra e Dellit, Quendra Tregate, Priština  
tel. +381 38 540 185, info@kosovo.datalab.si

**Bosna in Hercegovina**  
DataLab BA d.o.o., Hamdije Cemerlića 2/10, Sarajevo, tel. +387 337 120 35, info@datalab.ba

**Makedonija**  
DataLab MK d.o.o., SamoiloVA 102, Skopje  
tel. +389 2 3290 956, info@datalab.com.mk

## Nadzor nad poslovanjem na področju bivše Jugoslavije

Vkolikor poslujete na trgih bivše Jugoslavije, si lahko poenotite programsko opremo. PANTHEON™ je namreč prilagojen tudi zakonom Hrvaške, Bosne in Hercegovine, Srbije, Črne Gore in Kosova. V pripravi pa je tudi Makedonska verzija. Podatki iz vaše podružnice so vam s prenosom preko otosa promptno na voljo. Ker bodo vaši zaposleni delali z znanim orodjem, boste tako prihranili tudi sredstva za šolanje.

Vkolikor bi želeli več informacij, se obrnite na DataLab, ki je v državi, v kateri bi želeli uvesti PANTHEON™.

## Srečanje teama DataLab na športno družabnem srečanju

V petek, 18. marca, se je na Ljubelju odvijalo vsakoletno športno družabno srečanje ekipe DataLab. Udeležilo se je 30 članov, ki so se v štirih skupinah preizkusili v različnih igrah za krepitev timskega duha. Zmagala je skupina z nazivom Razvojčki, ki je s premišljeno taktiko dosegla največ točk.

