



Predstavitev rezultatov PL'11 in Q1'12

Andrej Mertelj, Lojze Zajc, Božena Vuksan

Pravno opozorilo

Podatki, ki jih uprava Datalaba predstavlja danes so revidirani podatki za poslovno leto '11 in nerevidirani podatki za prvi kvartal PL'12.

Načrtovanje je bilo izvedeno v dobri veri, potrebno skrbnostjo in maksimalnim možnim upoštevanjem poslovnih okoliščin.

Za točnost podatkov iz tretjih virov ne odgovarjamo.

Agenda

- ▣ Pregled poslovnega leta '11
 - ▣ Produkt
 - ▣ Prodaja
 - ▣ Finance
- ▣ Nerevidirani informativni podatki za prvo četrletje PL'12
- ▣ Vprašanja

Poslovno leto 2011:

- **Prvi trije kvartali = zaključevanje dec 2008 začete finančne reorganizacije**
- **Zadnji kvartal = končno ponovno fokus na poslovanje in podjetje**

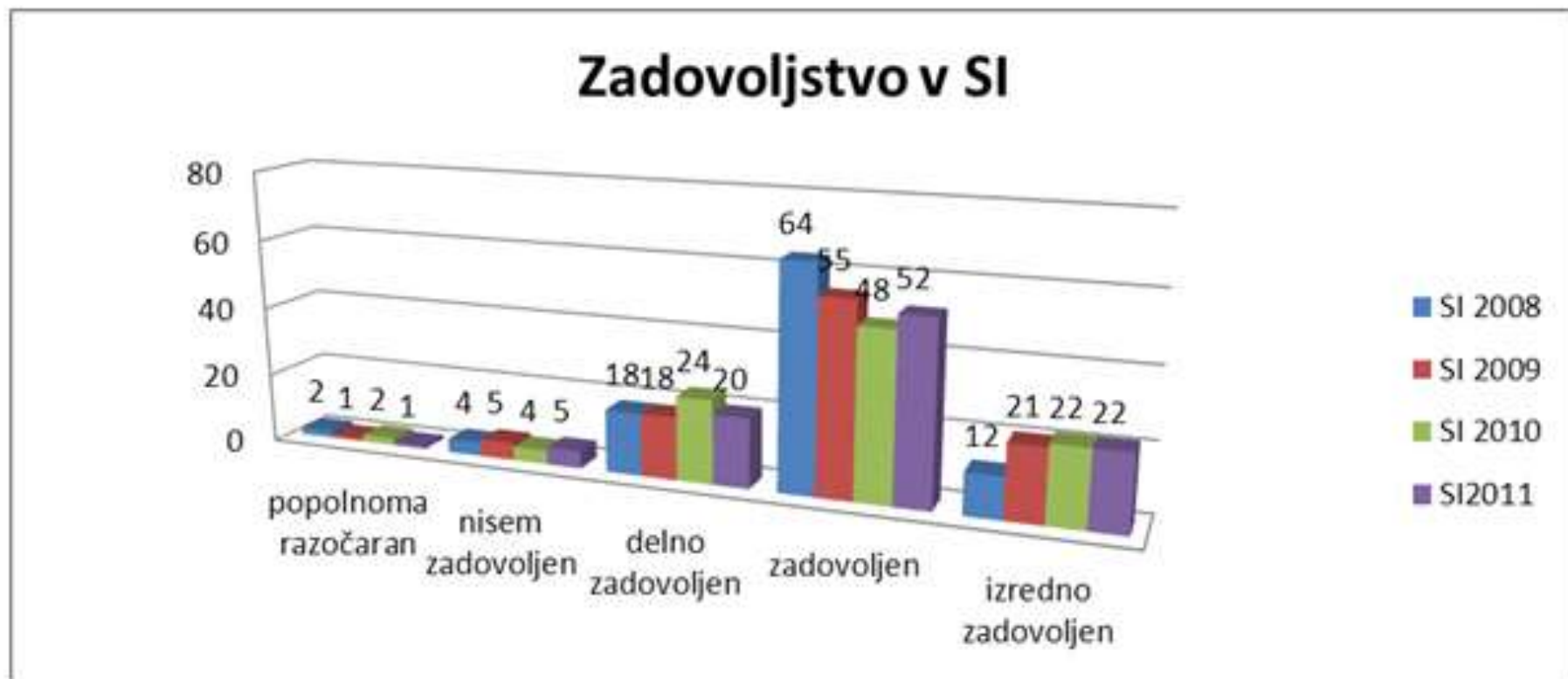
data lab

Spremenite podatke v dobiček!

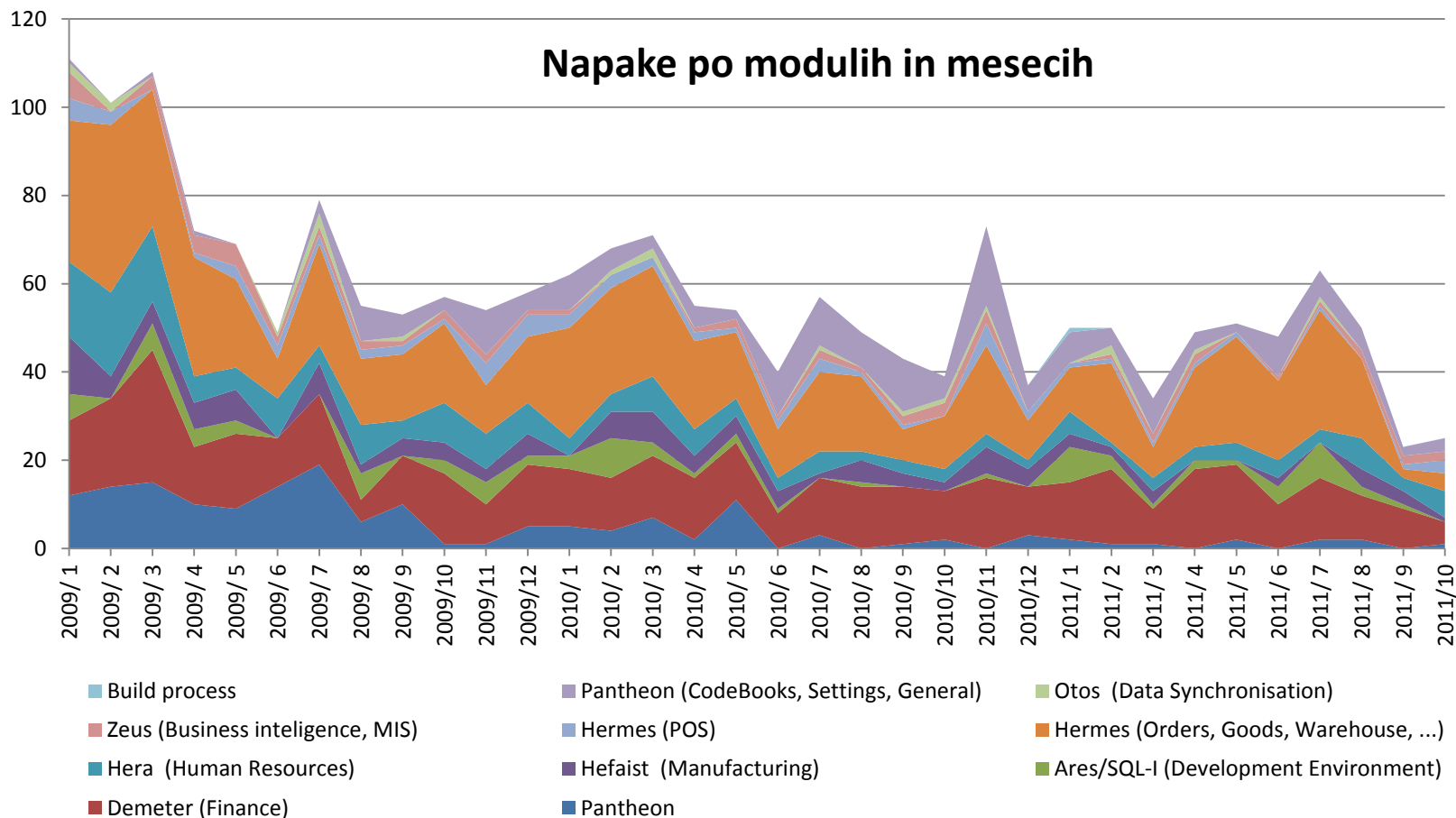
Produkt

Pomembnejši nefinančni podatki	PL '11	PL '10	<i>Indeks 10/ 09</i>
Število uporabnikov	23.459	20.151	<i>116</i>
Število podjetij	7.666	6.353	<i>121</i>
Število svetovalcev	249	332	<i>101</i>
Število vseh zaposlenih v DL skupini	102	97	<i>106</i>
Število svetovalcev	447	447	<i>134</i>
Število partnerjev v skupini	161	125	<i>129</i>

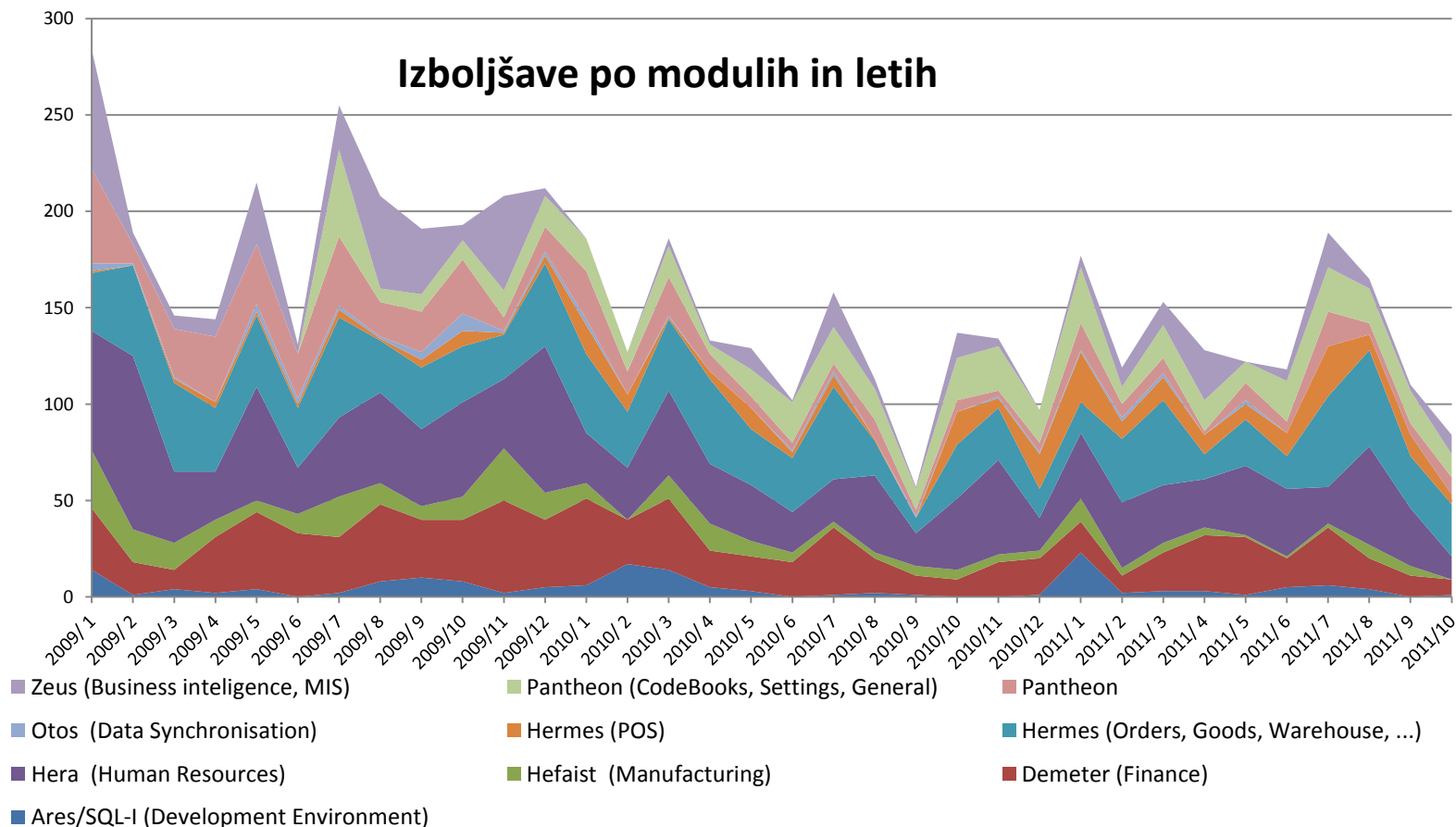
Customer Satisfaction Index



Glavna naloga – stabilizacija P55 (tudi v PL'11)

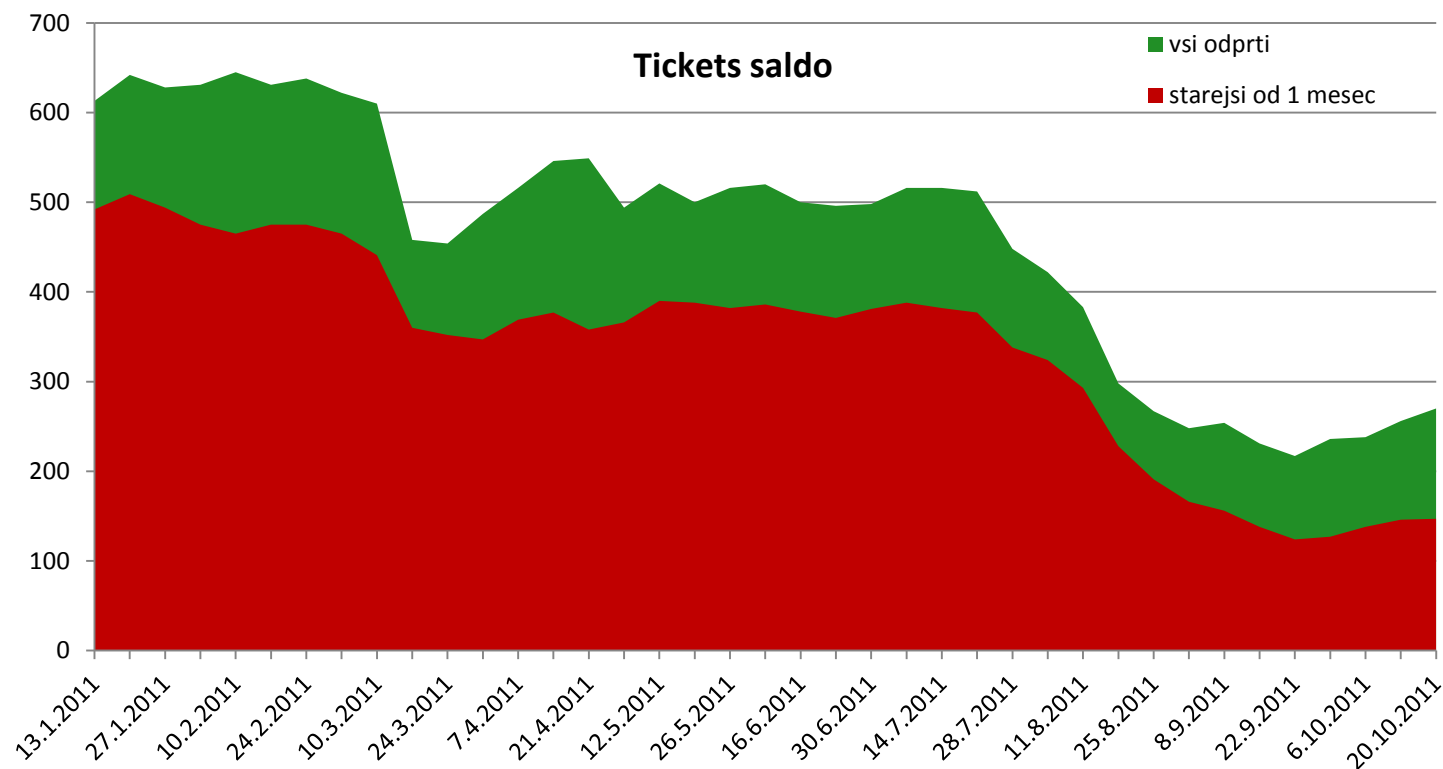


Razvoj ni zastal

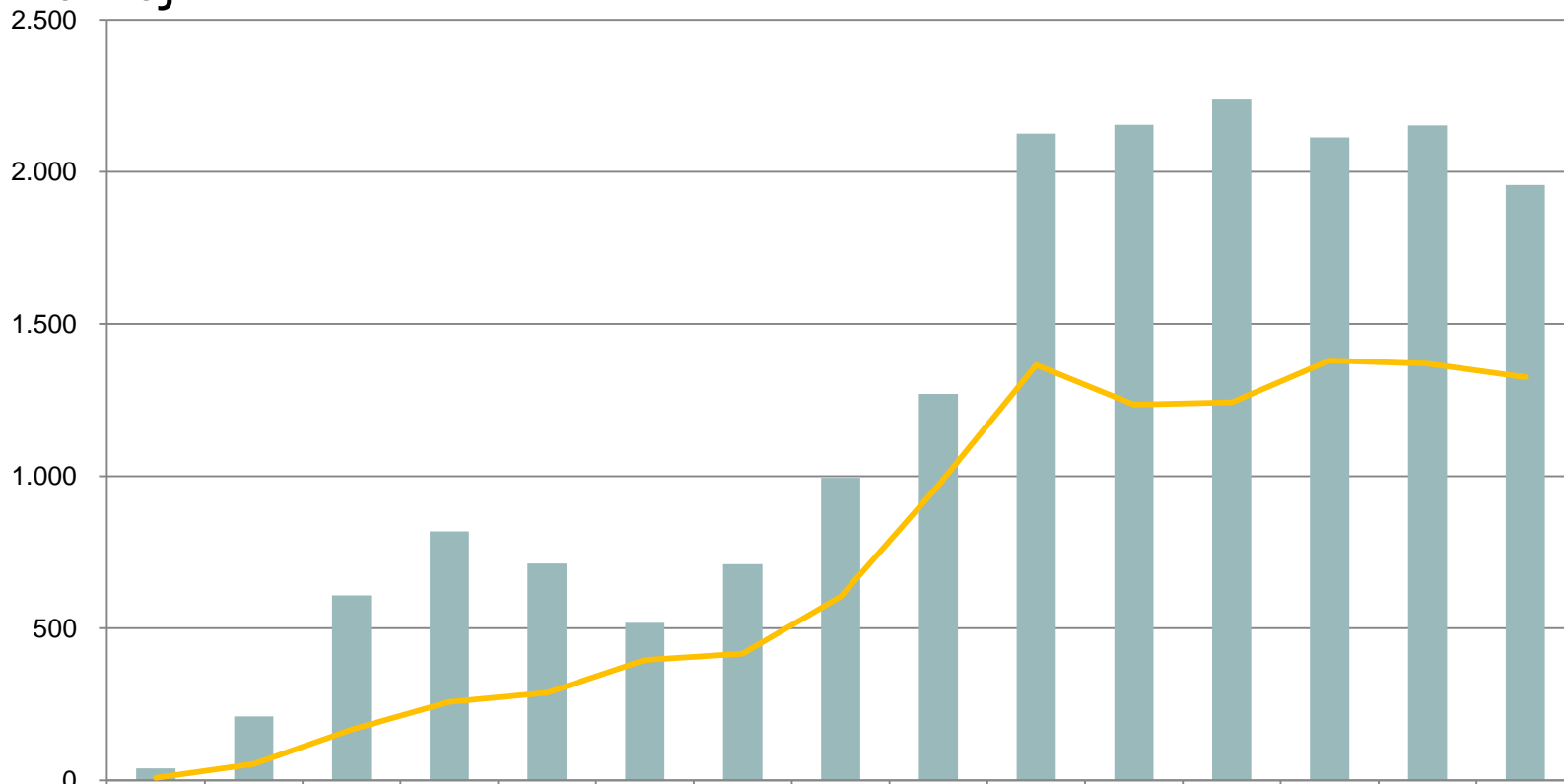


Več informacij v Letnem poročilu za PL'08 na www.datalab.si

Odpravljanje zaostankov pri vprašanjih



Vložek v razvoj

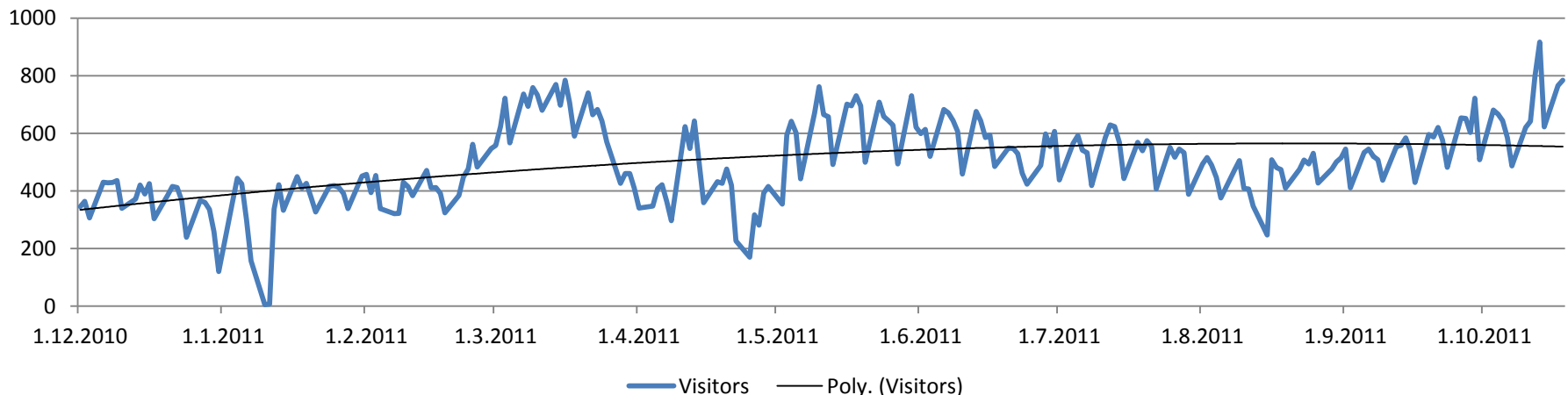


	1997	1998	1999	2000	2001	2002	2003	2004	PL05	PL06	PL07	PL08	PL09	PL10	PL11
█ Nekons.prih.	39,7	210,4	607,5	818,4	712,2	517,9	710,3	994,1	1.270,0	2.126,0	2.155,0	2.238,0	2.113,0	2.153,0	1.957,0
— R&D	8,3	54,2	166,7	258,3	287,5	395,8	416,7	604,2	970,0	1.365,0	1.235,0	1.242,0	1.380,0	1.369,0	1.325,0
% prihodkov	21%	26%	27%	32%	40%	76%	59%	61%	76%	64%	57%	55%	65%	64%	68%

Uporabniški strežnik

1. Community portal za PA uporabnike in podjetnike
2. Vir informacij
 1. Forumi
 2. Video navodila
 3. Dokumentacija
 4.

Absolute Unique Visitors

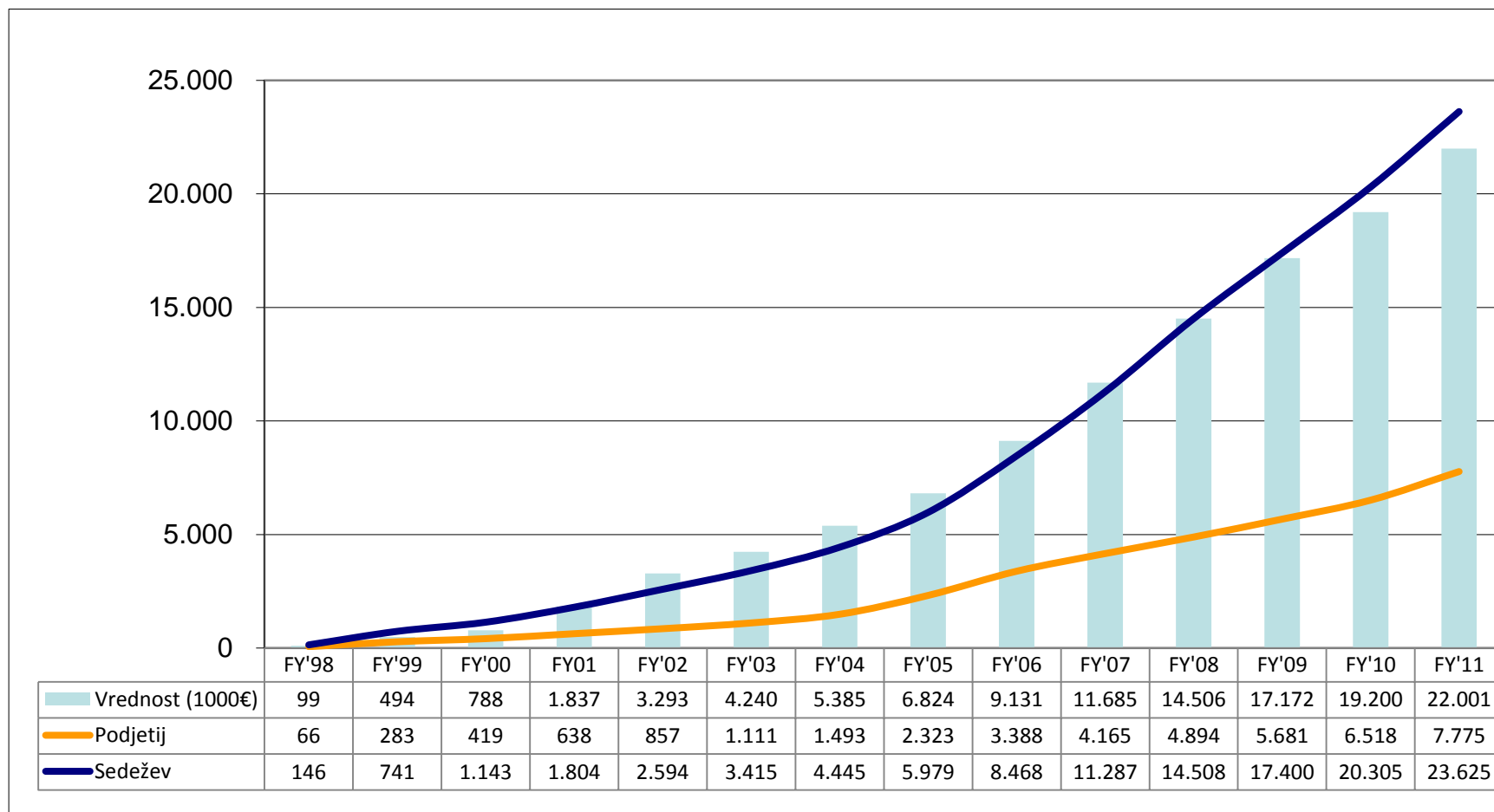


datalab

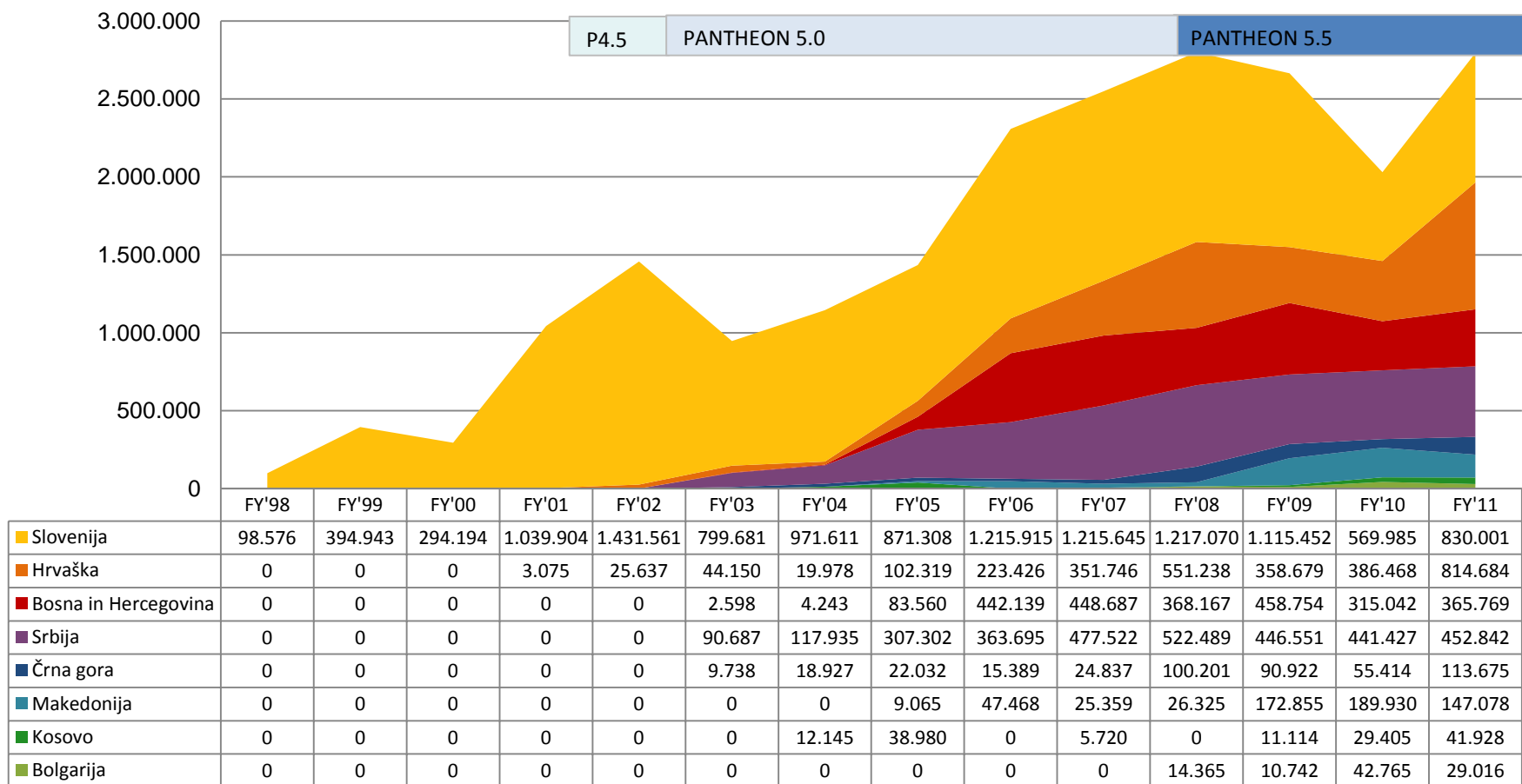
Spremenite podatke v dobiček!

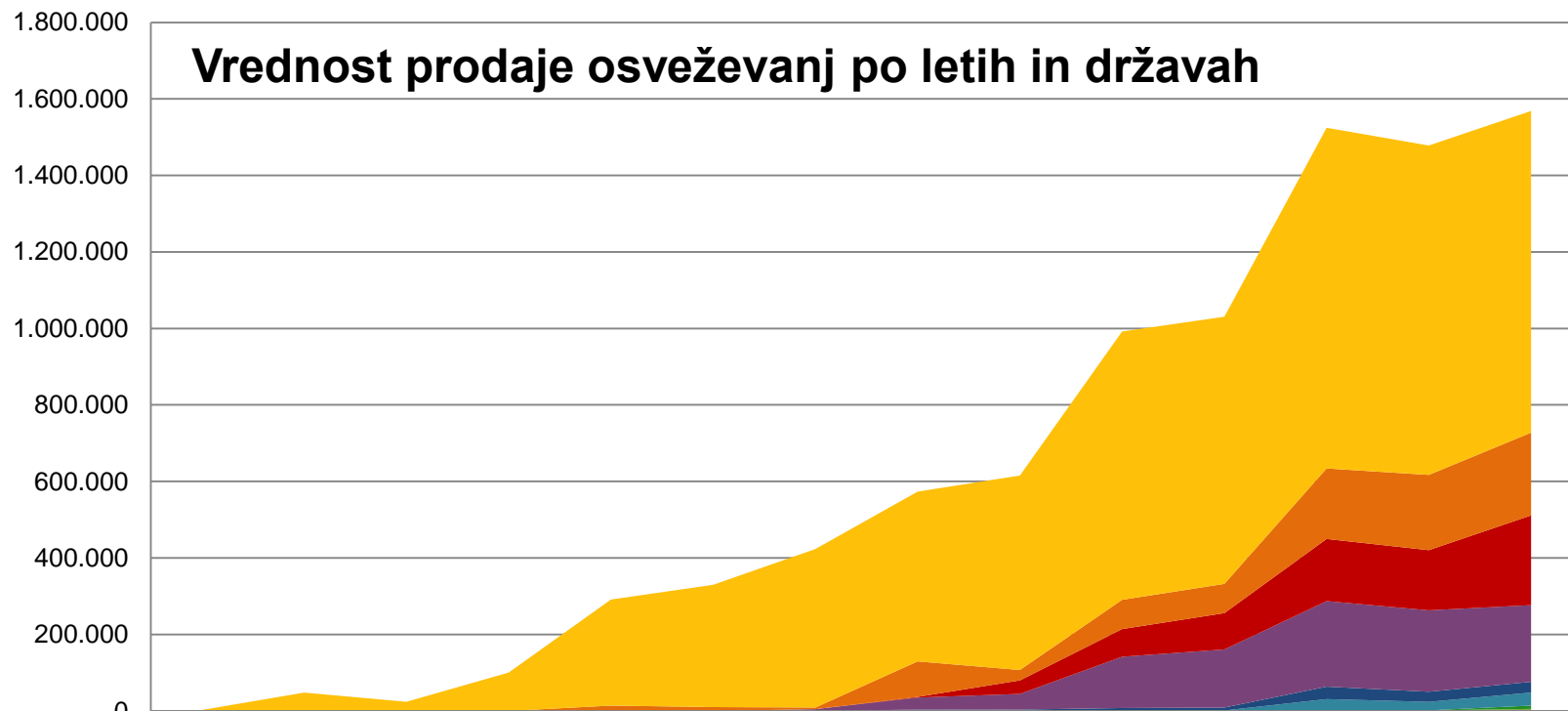
Prodaja

Prodaja v PL '10



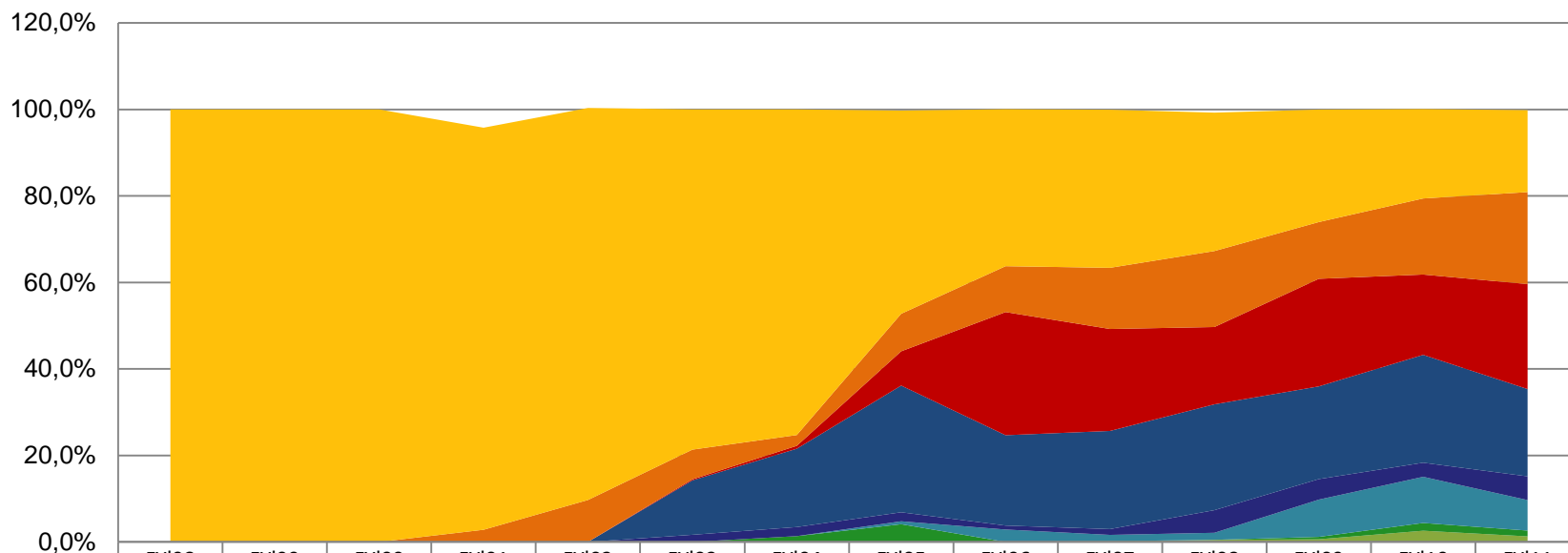
Vrednost prodaje licenc po letih in državah





	FY'98	FY'99	FY'00	FY'01	FY'02	FY'03	FY'04	FY'05	FY'06	FY'07	FY'08	FY'09	FY'10	FY'11
■ Slovenija	2.561	48.024	23.983	100.421	277.249	319.632	414.357	443.976	508.384	701.505	698.410	890.569	861.162	841.009
■ Hrvaška	0	0	0	0	14.012	10.127	4.260	92.715	27.198	76.529	76.379	184.261	196.789	216.280
■ Bosna in Hercegovina	0	0	0	0	0	0	0	1.777	35.313	72.289	94.993	162.459	157.218	234.658
■ Srbija	0	0	0	0	0	0	4.470	31.493	40.965	134.084	151.931	223.691	212.914	200.425
■ Črna gora	0	0	0	0	0	0	230	2.547	1.893	7.283	7.627	32.505	26.396	28.117
■ Makedonija	0	0	0	0	0	0	0	0	1.718	414	1.250	29.374	22.220	33.984
■ Kosovo	0	0	0	0	0	0	0	981	0	0	0	280	287	8.649
■ Bolgarija	0	0	0	0	0	0	0	0	0	1	1	1.403	1.317	5.436

Delež prodaje licenc po državah po letih



	FY'98	FY'99	FY'00	FY'01	FY'02	FY'03	FY'04	FY'05	FY'06	FY'07	FY'08	FY'09	FY'10	FY'11
■ Slovenija	100,0%	100,0%	100,0%	93,0%	90,6%	78,7%	75,3%	47,0%	36,3%	36,5%	32,0%	26,0%	20,7%	18,9%
■ Hrvaška	0,0%	0,0%	0,0%	2,8%	9,7%	6,9%	2,5%	8,7%	10,6%	14,1%	17,6%	13,1%	17,6%	21,3%
■ Bosna in Hercegovina	0,0%	0,0%	0,0%	0,0%	0,0%	0,3%	0,7%	7,9%	28,5%	23,6%	17,9%	24,9%	18,6%	24,3%
■ Srbija	0,0%	0,0%	0,0%	0,0%	0,0%	12,6%	18,1%	29,3%	20,9%	22,7%	24,5%	21,4%	24,9%	20,2%
■ Črna gora	0,0%	0,0%	0,0%	0,0%	0,0%	1,7%	2,1%	2,1%	0,9%	1,3%	5,2%	4,7%	3,3%	5,5%
■ Makedonija	0,0%	0,0%	0,0%	0,0%	0,0%	0,0%	0,0%	0,7%	2,9%	1,5%	1,6%	8,6%	10,7%	7,1%
■ Kosovo	0,0%	0,0%	0,0%	0,0%	0,0%	0,0%	1,3%	4,1%	0,0%	0,2%	0,0%	0,5%	1,8%	1,3%
■ Bolgarija	0,0%	0,0%	0,0%	0,0%	0,0%	0,0%	0,0%	0,0%	0,0%	0,0%	0,5%	0,6%	2,6%	1,3%

Prodaja po skupinah – združeni trgi

	PL'11	PL'10	Index
A. Čisti prihodki	3.747	3.582	105
I. Prihodki od prodaje blaga in storitev na domačem trgu	3.448	3.482	99
1. Čisti prihodki od prodaje proizvodov in storitev na domačem trgu, razen najemnin	3.448	3.460	100
a. Licenčnine	1.621	1.683	96
b. Osveževanja	1.450	1.388	105
c. Članarine	110	122	90
d. Storitve	188	130	144
e. Marketing	25	47	54
f. Šolanje in certificiranje	22	47	48
g. Storitve gostovanja	62	18	345
h. Drugo	69	20	355
2. Čisti prihodki od najemnin	0	23	1
III. Čisti prihodki od prodaje proizvodov in storitev na tujem trgu	190	100	191
a. Licenčnine	45	25	184
b. Osveževanja	15	5	292
c. Članarine	1	0	
d. Storitve	10	0	
e. Marketing	0	0	
f. Šolanje in certificiranje	0	0	
g. Delo za korporacijo	112	70	160
h. Drugo	7	0	

Prodaja po državah

	SI			HR			BA			RS			MN			MK			BG		
	PL'11	PL'10		PL'11	PL'10		PL'11	PL'10		PL'11	PL'10		PL'11	PL'10		PL'11	PL'10		PL'11	PL'10	
A. Čisti prihodki	1.554	1.573	99	546	673	81	569	412	138	598	524	114	155	89	174	252	278	91%	72	33	221
I. Prihodki od prodaje blaga in storitev na domačem trgu	1.444	1.573	92	503	649	78	561	412	136	566	518	109	155	89	174	147	208	71%	72	33	221
1. Čisti prihodki od prodaje proizvodov in storitev na domačem trgu, razen najemnin	1.444	1.551	93	503	649	78	561	412	136	566	518	109	155	89	174	147	208	71%	72	33	221
a. Licenčnine	501	483	104	286	418	68	269	250	108	341	297	115	94	61	154	93	148	63%	37	25	146
b. Osveževanja	845	866	98	180	196	92	196	116	169	175	165	106	24	26	94	21	16	134%	10	3	298
c. Članarine	45	58	78	20	20	101	14	15	91	26	23	115	1	2	21	2	4	48%	2	1	488
d. Storitve	31	64	49	6	0	2.408	50	14	362	10	10	98	36	0		32	39	83%	23	4	653
e. Marketing	2	16	12	8	11	75	6	4	140	9	16	59	0	0		0	0		0	0	
f. Šolanje in certificiranje	0	30	0	3	4	78	14	4	319	5	8	64	1	0		0	1	0%	0	0	
g. Storitve gostovanja	62	18	344	0	0		0	0		0	0		0	0		0	0		0	0	
h. Drugo	58	11	525	0	0		12	9	138	0	0	0	0	0		0	0	0%	0	0	
2. Čisti prihodki od najemnin	0	23	1	0	0		0	0		0	0		0	0		0	0		0	0	
III. Čisti prihodki od prodaje proizvodov in storitev na tujem trgu	11	n/a		43	24	178	0	0		32	6	541	0	0		105	70	150%	0	0	
a. Licenčnine	8	n/a		0	0		0	0		2	1	274	0	0		36	24	150%	0	0	
b. Osveževanja	3	n/a		0	0		0	0		5	5	89	0	0		8	0		0	0	
c. Članarine	0	n/a		0	0		0	0		0	0		0	0		1	0		0	0	
d. Storitve	0	n/a		0	0		0	0		0	0		0	0		10	0		0	0	
e. Marketing	0	n/a		0	0		0	0		0	0		0	0		0	0		0	0	
f. Šolanje in certificiranje	0	n/a		0	0		0	0		0	0		0	0		0	0		0	0	
g. Delo za korporacijo	0	n/a		40	24	165	0	0		21	0		0	0		51	46	111%	0	0	
h. Drugo	0	n/a		3	0		0	0		4	0		0	0		0	0		0	0	

* Bolgarijo prikazujemo v tem pregledu zaradi aktivnosti na tem trgu, čeprav podjetja v izkazih ne konsolidiramo ** Skupni podatki o prihodkih (komercialne evidence) po posameznih tipih se razlikujejo od konsolidiranih zaradi neupoštevanja Bolgarije pri konsolidiranju, odpisov in ostalih knjigovodskih popravkov.

Konsolidacija trga ponudnikov (PfC)

- ▮ Program namenjen sodelovanju z bivšimi konkurenti
 - ▮ Ki ne morejo več zdržati tempa razvoja ali imajo zastarel SW
 - ▮ Vendar pa dobro poznajo svoje uporabnike in njihove IT potrebe
 - ▮ Program bonusov za takega partnerja in njegove uporabnike
- ▮ Do sedaj
 - ▮ 19 podjetij, od tega
 - ▮ Dec 2009 – Excel, Osijek (HR) – 200 podjetij, potencial 350,000€
 - ▮ Jul 2010 – Blue Soft, Beograd (RS) – 6000 podjetij, potencial 1,6M€
 - ▮ Okt 2011 – DataLink, Zagreb (HR) – 300 podjetij, potencial 250,000€
- ▮ Trenutno v pogovorih s še 7 ponudniki (SI 3, RS 2, BG 2)
- ▮ V PL'11 deloma zaustavljeno zaradi pomanjkanja virov (manše pridružitve)
- ▮ Predvidevamo izredno intenzivno obdobje po novem letu (dokapitalizacija)

data lab

Spremenite podatke v dobiček!

Finance

IZKAZ VSEOBSEGAJOČEGA DONOSA SKUPINE DATALAB

Postavka	2011	2010	Indeks
Prihodki od prodaje	3.662.567	3.425.648	107
Drugi poslovni prihodki	1.486.121	1.571.179	95
Kosmati donos iz poslovanja	5.148.688	4.996.827	103
Stroški materiala, blaga in storitev	1.593.259	1.732.489	92
Stroški dela	1.928.688	1.816.410	106
Amortizacija	855.433	784.550	109
Prevr.posl.odh.pri OS	59.907	299	20036
Prevr.posl.odh.pri obratnih sredstvih	71.312	74.192	96
Drugi poslovni odhodki	82.018	63.591	129
Poslovni izid iz poslovanja	558.071	525.296	106
Finančni prihodki	103.996	147.880	70
Finančni odhodki	135.771	207.692	65
Neto finančni izid	-31.775	-59.812	53
Drugi prihodki	5.355	22.161	24
Drugi odhodki	4.032	4.002	101
Davek od dohodka	24.887	28.627	87
Odloženi davek	19.395	2.963	655
Čisti poslovni izid poslovnega leta	522.127	457.979	114

IZKAZ FINANČNEGA POLOŽAJA SKUPINE DATALAB

Postavka	2011	2010	Indeks
SREDSTVA			
Nepremičnine, naprave in oprema	258.819	60.545	427
Neopredmetena sredstva	4.369.572	3.913.623	112
Dolgoročne finančne naložbe	1.249	1.249	100
Dolgoročne poslovne terjatve	257.232	353.078	73
Dolgoročne aktivne časovne razmejitve	42.393	26.088	163
Odložene terjatve za davek	68.224	48.830	140
Skupaj (nekratkoročna) stalna sredstva	4.997.489	4.403.413	113
Zaloge	8.150	7.304	112
Kratkoročna finančne naložbe	139.921	126.394	111
Kratkoročne poslovne terjatve	1.070.683	1.436.517	75
Denar in denarni ustrezniki	102.721	149.417	69
Kratkoročne aktivne časovne razmejitve	113.293	100.112	113
Sredstva, opredeljena kot sredstva za prodajo			
Skupaj gibljiva (kratkoročna) sredstva	1.434.768	1.819.744	79
Skupaj sredstva	6.432.257	6.223.157	103

IZKAZ FINANČNEGA POLOŽAJA SKUPINE DATALAB

KAPITAL	2011	2010	Indeks
Osnovni kapital	1.965.441	444.493	442
Kapitalske rezerve	258.722	2.686	9632
Prevedbene rezerve	357	484	74
Rezerve iz dobička	196.545	44.450	442
Zadržani čisti poslovni izid	447.431	1.837.378	24
Čisti poslovni izid poslovnega leta	504.528	447.070	113
Kapital manjšinskih lastnikov	87.430	70.660	124
Skupaj kapital	3.460.454	2.847.221	122
OBVEZNOSTI			
Dolgoročne finančne obveznosti	938.429	39	2406228
Dolgoročne poslovne obveznosti	2.185		
Rezervacije	14.622	12.496	117
Dolgoročne pasivne časovne razmejitve	559.217	759.197	74
Skupaj dolgoročne obveznosti	1.514.453	771.732	196
Kratkoročne finančne obveznosti	580.357	1.488.240	39
Kratkoročne poslovne obveznosti	692.600	915.530	76
Pasivne časovne razmejitve	184.393	200.434	92
Obveznosti, opredeljene za prodajo			
Skupaj kratkoročne obveznosti in PČR	1.457.350	2.604.204	56
Skupaj obveznosti in PČR	2.971.803	3.375.936	88
Skupaj kapital in obveznosti	6.432.257	6.223.157	103

POMEMBNEJŠI FINANČNI PODATKI IN KAZALNIKI ZA SKUPINO DATALAB

Prihodki od prodaje	3.662.567	3.425.648	107
Drugi poslovni prihodki	1.486.121	1.571.179	95
Kosmati donos iz poslovanja	5.148.688	4.996.827	103
Poslovni izid pred davki	558.071	525.296	106
Čisti poslovni izid poslovnega leta	522.127	457.979	114
Čisti denarni tok (dobiček + amortizacija.)	1.468.671	1.242.502	118
Bilančna vsota	6.432.257	6.223.157	103
Stalna (nekratkoročna) sredstva	4.997.489	4.403.413	113
Gibljava (kratkoročna) sredstva	1.434.768	1.819.744	79
Kapital	3.460.454	2.847.221	122
Dolgoročne obveznosti in rezervacije	1.514.453	771.732	196
Kratkoročne obveznosti in PČR	1.457.350	2.604.204	56
Zaposleni na dan 30.6.2011	102	97	105

POMEMBNEJŠI FINANČNI PODATKI IN KAZALNIKI ZA SKUPINO DATALAB

Celotni dobiček/poslovni prihodki – %	12,43	11,56	108
Celotni dobiček/kapital – %	13,56	15,88	85
Čisti dobiček/kapital – %	13,85	15,27	91
Čisti dobiček/delnica – EUR*	0,26	3,67 (0,25)	104
Dolg/kapital			
Stopnja samostojnosti (kapital/bilančna vsota) – %	56,41	45,15	125
Likvidnost (kratkoročna sredstva./kratkoročni dolgovi in PČR) – %	75,95	57,54	132

PODATKI O DELNICI DATR

	30. 6. 2011	30. 6. 2010	Indeks
Število izdanih navadnih delnic	1.673.085	106.519	1571
- od tega število odkupljenih delnic	27.887	22 (330)	8451
Knjigovodska vrednost delnice na zadnji dan poslovnega leta (EUR) (kapital/št. izdanih navadnih delnic)	1,88	24,59 (1,64)	115
Najvišji tečaj v letu (EUR)	3,67	60 (4)	92
Najnižji tečaj v letu (EUR)	1,44	54,9 (3,66)	39
Povprečni enotni tečaj v letu (EUR)	3,05	55,89 (3,73)	82
Tečaj zadnjega trgovalnega dne v letu (EUR)	1,44	55 (3,66)	3
Tržna vrednost kapitala (št. izdanih delnic * tečaj zadnjega dne)	2.409.242	5.858.545	41
Donos na delnico v tekočem letu (tečaj zadnjega trg. dne tekočega leta/tečaj zadnjega trg. dne preteklega leta)	0,39	0,92	42
Donosnost na delnico v tekočem letu (tečaj zadnjega trg. dne tekočega leta - tečaj zadnjega trg. dne preteklega leta) (EUR)	-2,23	-5	45
P/BV (povprečna tržna cena delnice/knjigovodska vrednost delnice)	1,62	2,27	71
P/E (povprečna tržna cena delnice/čisti dobiček PL na delnico)	11,70	14,88	79

IZKAZ DENARNIH TOKOV SKUPINE DATALAB

Finančni tokovi pri naložbenju			
Izdatki za nakup neopredmetenih sredstev	-1.336.257	-1.413.594	95
Izdatki za nakup nepremičnin, naprav in opreme	-233.620	-25.781	906
Izdatki za finančne naložbe	-180.283	-19.745	913
Prejemki od finančnih naložb	0	9.210	
Prejemki od danih posojil	107.448	18.330	586
Prejemki od odtujitve neopredmetenih sredstev	0	57.973	0
Prejemki od odtujitve opredmetenih osnovnih sredstev	0	-6.872	0
Čisti denarni tok iz naložbenja	-1.642.712	-1.380.479	119
Finančni tokovi pri financiranju			
Vplačila od izdaje kapitala	0	0	
Izdatki za vračila kapitala	-60.922	0	
Izdatki za izplačila dividend in drugih deležev v dobičku	-99.013	0	
Prejemki od dolgoročnih finančnih obveznosti	330.330	0	
Izdatki za odplačila dolgoročnih finančnih obveznosti	-71.940	-250.066	29
Prejemki od kratkoročnih finančnih obveznosti	520.656	757.520	69
Izdatki za odplačila kratkoročnih finančnih obveznosti	-491.766	-305.690	161
Čisti denarni tok iz financiranja	127.345	201.764	63
Čisto povečanje oz. zmanjšanje denarnih sredstev ter njihovih ustreznikov	-46.696	63.787	-73
Denarna sredstva in njihovi ustrezniki na začetku leta	149.417	85.630	174
Denarna sredstva in njihovi ustrezniki na koncu leta	102.721	149.417	69

IZKAZ DENARNIH TOKOV SKUPINE DATALAB

	PL 2011	PL 2010	Indeks
Denarni tokovi iz poslovanja			
Neto poslovni izid	522.127	457.979	114
Prilagoditve za:			
Prevrednotovalni poslovni prihodki in odhodki	138.043	60.839	227
Amortizacijo nepremičnin, naprav in opreme	35.468	78.346	45
Amortizacija neopredmetenih sredstev	819.965	706.204	116
Neto finančni izid	86.927	59.812	145
	1.602.530	1.363.180	118
Sprememba poslovnih terjatev in AČR	375.494	-50.063	-750
Sprememba zalog	-846	1.500	-56
Sprememba kratkoročnih poslovnih obveznosti in PČR	-372.485	-84.435	441
Sprememba rezervacij	0	0	
Sprememba terjatev za odložene davke	-19.395	-2.963	655
	1.585.298	1.227.219	129
Prejeti obresti	1.581	138.670	1
Plačani obresti	-88.508	-123.387	72
Plačani davek iz dobička	-29.700	0	
Čisti denarni tok iz poslovanja	1.468.671	1.242.502	118

Udeležba delavcev na dobičku (ZDUDob)

	Znesek	Delnic	Vseh delnic	% delavcem
PL'09	49.000	931	106.519	0,87%
PL'10	80.000	1.542	106.519	1,45%
PL'11 (predlog uprave)	100.905	41.783	1.673.085	2,50%
Skupaj				4,82%

datalab

Spremenite podatke v dobiček!

Nerevidirani informativni podatki za prvo četrletje PL'12

? 2012

1. Usability programa: bug-free, ergonomija, prijaznost, skupnost, video ...
2. Konverzija konkurentov, prevzemanje tržnih deležev
3. Financiranje nakupov (DFS)
4. Dvig prihodkov iz hostinga
5. PANTHEON Farm Accounting
6. Kontroling po stroškovnih mestih
7. Lastna prodaja in podpora v mikro segmentu (preko partnerjev predrago)

Planirani prihodki po državah v PL'12

	Min	Max
SI	2,70 M€	4,40 M €
HR	0,75 M€	1,10 M€
BA	0,75 M€	1,01 M€
RS	0,87 M€	1,25 M€
ME	0,16 M€	0,22 M€
MK	0,29 M€	0,38 M€
BG	0,13 M€	0,21 M€
Konsolidirano	5.89 M€	8.44 M€

Rezultati prvega kvartala PL'12 – prihodki (nekonsolidirano, nerevidirano)

	Datalab DD			SI		
	Q1'11	Q1'10	Ind	Q1'11	Q1'10	Ind
A. ČISTI PRIHODKI OD PRODAJE	245.111	270.644	91	291.606	149.223	195
I. Čisti prihodki od prodaje proizv. in st. na domačem trgu	164.938	197.453	84	288.675	148.575	194
II. Čisti prihodki od prodaje blaga	0	0	0	0	0	
III. Čisti prihodki od prodaje proizvodov in storitev na tujem trgu	80.173	73.191	110	2.931	648	452
IV. Čisti prihodki od prodaje blaga in materiala na tujem trgu	5.085	-518	-982	0	0	
B. POVEČANJE VREDNOSTI ZALOG PROIZVODOV IN NEDOKONČANE PROIZVODNJE	0	0		0	0	
C. ZMANJŠANJE VREDNOSTI ZALOG PROIZVODOV IN NEDOKONČANE PROIZVODNJE	0	0		0	0	
Č. USREDSTVENI LASTNI PROIZVODI, STORITVE, SUBVENCije, DOTACIJE, REGRESI	330.000	331.293	100	0	0	
D. KOMPENZACIJE IN DRUGI PRIHODKI, KI SO POVEZANI S POSLOVNIMI UČINKI	24.138	22.887	105	0	0	
E. DRUGI POSLOVNI PRIHODKI	16.441	55.421	30	84	0	
F. KOSMATI DONOS IZ POSLOVANJA	615.690	680.245	91	291.690	149.223	195
G. POSLOVNI ODHODKI	662.727	764.105	87	306.331	129.764	236
I. Stroški blaga, materiala in storitev	87.847	147.873	59	171.261	81.432	210
II. Stroški dela	346.978	396.002	88	121.652	48.332	252
III. Odpisi vrednosti	227.061	218.679	104	12.803	0	
IV. Drugi poslovni odhodki	841	1.551	54	615	0	
H. DOBIČEK/IZGUBA IZ POSLOVANJA	-47.037	-83.860	56	-14.641	19.459	-75
J. FINANČNI PRIHODKI	23.900	29.310	82	12	1	1200
K. FINAČNI ODHODKI	25.655	18.768	137	0	0	
L. DAVEK IZ DOBIČKA IZ REDNEGA DELOVANJA	0	0		0	0	
M. ČISTI DOBIČEK/IZGUBA IZ REDNEGA DELOVANJA	-48.792	-73.318	67	-14.629	19.460	-75
O. IZREDNI PRIHODKI	1.777	1.432	124	79	0	
P. IZREDNI ODHODKI	1	270	0	2	1	200
R. DOBIČEK/IZGUBA ZUNAJ REDNEGA DELOVANJA	1.776	1.162	153	77	-1	-7700
Š. DAVEK IZ DOBIČKA ZUNAJ REDNEGA DELOVANJA	0	0		0	0	
T. DRUGI DAVKI	0	0		0	0	
U. CELOTNI DOBIČEK/IZGUBA	-47.016	-72.156	65	-14.552	19.459	-75
Z. DAVKI SKUPAJ	1.533	0		0	0	
Ž. ČISTI DOBIČEK/IZGUBA OBRAČUNSKEGA OBDOBJA	-48.549	-72.156	67	-14.552	19.459	-75

Rezultati prvega kvartala PL'12 – prihodki (nekonsolidirano, nerevidirano)

	HR			BA		
	Q1'11	Q1'10	Ind	Q1'11	Q1'10	Ind
A. ČISTI PRIHODKI OD PRODAJE	109.952	119.270	92	84.524	55.209	153
I. Čisti prihodki od prodaje proizv. in st. na domačem trgu	90.545	108.847	83	82.391	55.209	149
II. Čisti prihodki od prodaje blaga	0	0		649	0	
III. Čisti prihodki od prodaje proizvodov in storitev na tujem trgu	19.407	10.423	186	0	0	
IV. Čisti prihodki od prodaje blaga in materiala na tujem trgu	0	0		1.484	0	
B. POVEČANJE VREDNOSTI ZALOG PROIZVODOV IN NEDOKONČANE PROIZVODNJE	0	0		0	0	
C. ZMANJŠANJE VREDNOSTI ZALOG PROIZVODOV IN NEDOKONČANE PROIZVODNJE	0	0		0	0	
Č. USREDSTVENI LASTNI PROIZVODI, STORITVE, SUBVENCIJE, DOTACIJE, REGRESI	0	0		0	0	
D. KOMPENZACIJE IN DRUGI PRIHODKI, KI SO POVEZANI S POSLOVNIMI UČINKI	0	0		0	0	
E. DRUGI POSLOVNI PRIHODKI	0	0		3.130	1.892	165
F. KOSMATI DONOS IZ POSLOVANJA	109.952	119.270	92	87.654	57.101	154
G. POSLOVNI ODHODKI	114.448	113.237	101	87.502	68.222	128
I. Stroški blaga, materiala in storitev	61.850	70.670	88	51.192	41.448	124
II. Stroški dela	50.436	40.695	124	29.212	25.119	116
III. Odpisi vrednosti	2.162	1.872	115	685	655	105
IV. Drugi poslovni odhodki	0	0		6.413	1.000	641
H. DOBIČEK/IZGUBA IZ POSLOVANJA	-4.496	6.033	-75	152	-11.121	-1
J. FINANČNI PRIHODKI	26	0		8	270	3
K. FINAČNI ODHODKI	680	291	234	0	3.222	0
L. DAVEK IZ DOBIČKA IZ REDNEGA DELOVANJA	0	0		925	0	
M. ČISTI DOBIČEK/IZGUBA IZ REDNEGA DELOVANJA	-5.150	5.742	-90	-765	-14.073	5
O. IZREDNI PRIHODKI	0	0		0	0	
P. IZREDNI ODHODKI	0	0		0	0	
R. DOBIČEK/IZGUBA ZUNAJ REDNEGA DELOVANJA	0	0		0	0	
Š. DAVEK IZ DOBIČKA ZUNAJ REDNEGA DELOVANJA	0	0		0	0	
T. DRUGI DAVKI	0	0		0	0	
U. CELOTNI DOBIČEK/IZGUBA	-5.150	5.742	-90	160	-14.073	-1
Z. DAVKI SKUPAJ	0	0		925	0	
Ž. ČISTI DOBIČEK/IZGUBA OBRAČUNSKEGA OBDOBJA	-5.150	5.742	-90	-765	-14.073	5

Rezultati prvega kvartala PL'12 – prihodki (nekonsolidirano, nerevidirano)

	RS			ME		
	Q1'11	Q1'10	Ind	Q1'11	Q1'10	Ind
A. ČISTI PRIHODKI OD PRODAJE	101.318	69.708	145	30.318	16.648	182
I. Čisti prihodki od prodaje proizv. in st. na domačem trgu	95.465	64.793	147	30.318	16.648	182
II. Čisti prihodki od prodaje blaga	0	0		0	0	
III. Čisti prihodki od prodaje proizvodov in storitev na tujem trgu	5.853	4.915	119	0	0	
IV. Čisti prihodki od prodaje blaga in materiala na tujem trgu	0	0		0	0	
B. POVEČANJE VREDNOSTI ZALOG PROIZVODOV IN NEDOKONČANE PROIZVODNJE	0	0		0	0	
C. ZMANJŠANJE VREDNOSTI ZALOG PROIZVODOV IN NEDOKONČANE PROIZVODNJE	0	0		0	0	
Č. USREDSTVENI LASTNI PROIZVODI, STORITVE, SUBVENCIJE, DOTACIJE, REGRESI	0	0		0	0	
D. KOMPENZACIJE IN DRUGI PRIHODKI, KI SO POVEZANI S POSLOVNIMI UČINKI	0	0		0	0	
E. DRUGI POSLOVNI PRIHODKI	1.540	2.400	64	0	0	
F. KOSMATI DONOS IZ POSLOVANJA	102.858	72.108	143	30.318	16.648	182
G. POSLOVNI ODHODKI	110.122	100.535	110	30.424	28.156	108
I. Stroški blaga, materiala in storitev	65.771	61.449	107	12.751	10.693	119
II. Stroški dela	41.706	37.554	111	17.673	17.463	101
III. Odpisi vrednosti	2.645	1.532	173	0	0	
IV. Drugi poslovni odhodki	0	0		0	0	
H. DOBIČEK/IZGUBA IZ POSLOVANJA	-7.264	-28.427	26	-106	-11.508	1
J. FINANČNI PRIHODKI	388	1.505	26	0	0	
K. FINAČNI ODHODKI	4.260	9.354	46	0	0	
L. DAVEK IZ DOBIČKA IZ REDNEGA DELOVANJA	0	0		0	0	
M. ČISTI DOBIČEK/IZGUBA IZ REDNEGA DELOVANJA	-11.136	-36.276	31	-106	-11.508	1
O. IZREDNI PRIHODKI	0	0		0	0	
P. IZREDNI ODHODKI	0	0		0	0	
R. DOBIČEK/IZGUBA ZUNAJ REDNEGA DELOVANJA	0	0		0	0	
Š. DAVEK IZ DOBIČKA ZUNAJ REDNEGA DELOVANJA	0	0		0	0	
T. DRUGI DAVKI	0	0		0	0	
U. CELOTNI DOBIČEK/IZGUBA	-11.136	-36.276	31	-106	-11.508	1
Z. DAVKI SKUPAJ	0	0		0	0	
Ž. ČISTI DOBIČEK/IZGUBA OBRAČUNSKEGA OBDOBJA	-11.136	-36.276	31	-106	-11.508	1

Rezultati prvega kvartala PL'12 – prihodki (nekonsolidirano, nerevidirano)

	MK			BG		
	Q1'11	Q1'10	Ind	Q1'11	Q1'10	Ind
A. ČISTI PRIHODKI OD PRODAJE	49.959	40.216	124	6.049	9.859	61
I. Čisti prihodki od prodaje proizv. in st. na domačem trgu	33.371	28.616	117	6.049	9.859	61
II. Čisti prihodki od prodaje blaga	0	0		0	0	
III. Čisti prihodki od prodaje proizvodov in storitev na tujem trgu	16.588	11.600	143	0	0	
IV. Čisti prihodki od prodaje blaga in materiala na tujem trgu	0	0		0	0	
B. POVEČANJE VREDNOSTI ZALOG PROIZVODOV IN NEDOKONČANE PROIZVODNJE	0	0		0	0	
C. ZMANJŠANJE VREDNOSTI ZALOG PROIZVODOV IN NEDOKONČANE PROIZVODNJE	0	0		0	0	
Č. USREDSTVENI LASTNI PROIZVODI, STORITVE, SUBVENCIJE, DOTACIJE, REGRESI	0	0		0	0	
D. KOMPENZACIJE IN DRUGI PRIHODKI, KI SO POVEZANI S POSLOVNIMI UČINKI	0	0		0	0	
E. DRUGI POSLOVNI PRIHODKI	0	631	0	0	0	
F. KOSMATI DONOS IZ POSLOVANJA	49.959	40.847	122	6.049	9.859	61
G. POSLOVNI ODHODKI	54.757	54.084	101	15.418	15.961	97
I. Stroški blaga, materiala in storitev	23.435	24.188	97	4.680	3.909	120
II. Stroški dela	30.510	28.859	106	10.153	11.467	89
III. Odpisi vrednosti	812	1.037	78	585	585	100
IV. Drugi poslovni odhodki	0	0		0	0	
H. DOBIČEK/IZGUBA IZ POSLOVANJA	-4.798	-13.237	36	-9.369	-6.102	154
J. FINANČNI PRIHODKI	34	797	4	3	191	2
K. FINAČNI ODHODKI	217	281	77	192	4	4800
L. DAVEK IZ DOBIČKA IZ REDNEGA DELOVANJA	0	0		0	0	
M. ČISTI DOBIČEK/IZGUBA IZ REDNEGA DELOVANJA	-4.981	-12.721	39	-9.558	-5.915	162
O. IZREDNI PRIHODKI	0	0		0	0	
P. IZREDNI ODHODKI	0	0		0	0	
R. DOBIČEK/IZGUBA ZUNAJ REDNEGA DELOVANJA	0	0		0	0	
Š. DAVEK IZ DOBIČKA ZUNAJ REDNEGA DELOVANJA	0	0		0	0	
T. DRUGI DAVKI	0	0		0	0	
U. CELOTNI DOBIČEK/IZGUBA	-4.981	-12.721	39	-9.558	-5.915	162
Z. DAVKI SKUPAJ	0	0		0	0	
Ž. ČISTI DOBIČEK/IZGUBA OBRAČUNSKEGA OBDOBJA	-4.981	-12.721	39	-9.558	-5.915	162

datalab

Spremenite podatke v dobiček!



▣ Več informacij

▣ www.datalab.si

▣ www.datalab.si/vlagatelji

▣ Kontaktni podatki

▣ DataLab, d.d.
Koprska 92
1000 Ljubljana
Slovenia

▣ +386 1 252 89 00

▣ Andrej Mertelj, CEO, andrejm@datalab.si

▣ Lojze Zajc, predsednik UO, lojze.zajc@datalab.si